

Tussen hybride en volledig all-electric

Harm Kroes
ORCON/THERCON

- DOEL : Onbezorgd naar gasloos wonen
- Onze missie daarbij is het creëren van een gezond en comfortabel binnenklimaat bij alle gebouwen, waarbij gebruik wordt gemaakt van hernieuwbare energie

Wie zijn wij

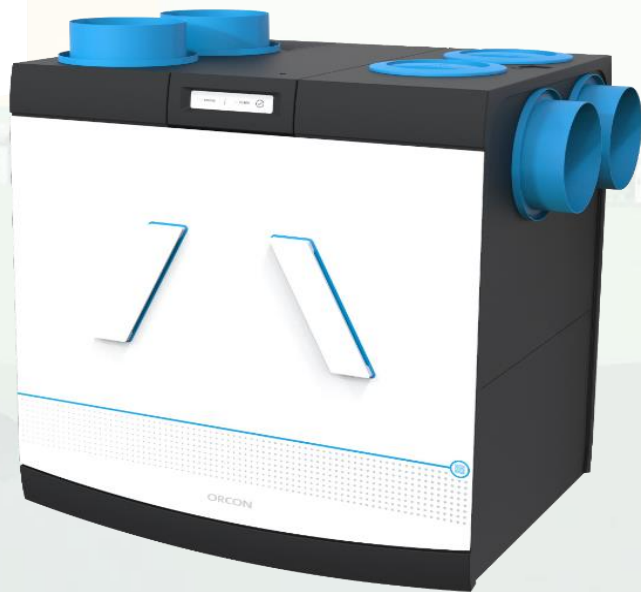
ORCON EEN HELDERE KIJK
OP VENTILATIE

thercon
green thermodynamics

FUJITSU

 **GROUPE
ATLANTIC**

Fabrikant/leverancier van o.a.



En :



Samen nog slimmer

Verwarmen zonder gas  Ventileren met WTW

FUJITSU
atlantic



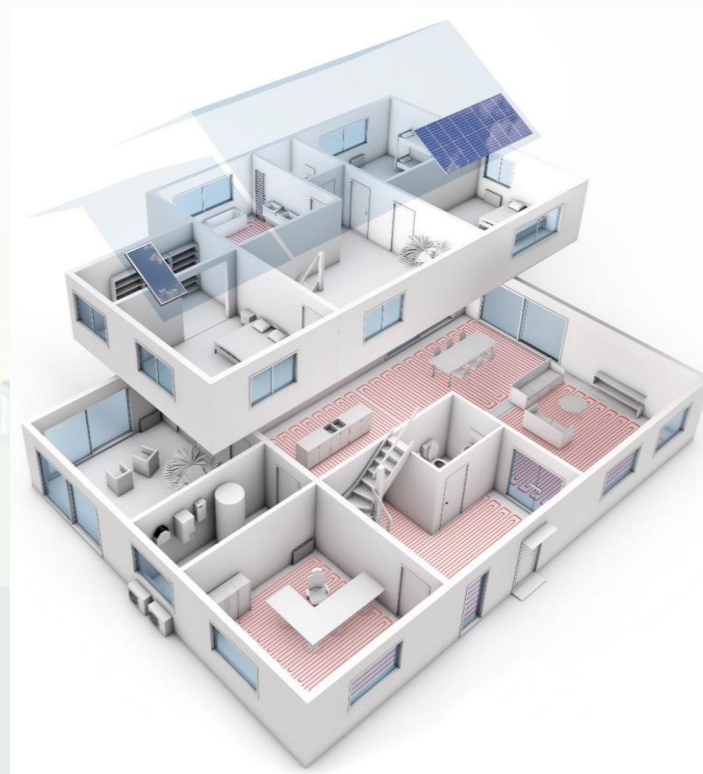
ORCON



Green Igloo concept

Green Igloo uitgangspunten

- ⦿ Geïsoleerde, kierdichte schil
- ⦿ Ventileert, koelt, en verwarmt naar behoefte
- ⦿ Zonder gas, 100% electric
- ⦿ Zelfvoorzienend



Samen sterker

- ⊙ Eén partij als contactpersoon
- ⊙ Rapportages en berekeningen op elkaar afgestemd
- ⊙ Expertise onder 1 dak
- ⊙ Installaties volledig in balans met elkaar (met optimale resultaten)
- ⊙ Ondersteuning van ontwerp tot en met gebruik
- ⊙ Garantie op verbruik en functioneren



Hybride of All-electric

Bestaande bouw

- Niet geïsoleerd
- Gedeeltelijk geïsoleerd
- Geheel geïsoleerd
- Komende 5 – 10 jaar niet van het gas af
- Binnen nu en 5 jaar van het gas af

Mogelijkheden

- Niet geïsoleerd
 - Gedeeltelijk geïsoleerd
 - Geheel geïsoleerd
 - Komende 5 – 10 jaar niet van gas af
 - Binnen 5 jaar van gas af
- Niets
 - Beter isoleren en Hybride
 - Hybride of All-electric
 - Hybride
 - All-electric of
Halfgasloos

Niet klakkeloos beslissen

Elk project kent een eigen oplossing, onze aanpak hierin is :

- Inventariseren van de wens van de opdrachtgever
- In welke categorie van de vorige sheets valt het project
- Is woning na geïsoleerd of gaat dat gebeuren
- Projectopname, ketelgegevens, opstelplaats bin/bui, afgiftesysteem en zeker niet onbelangrijk ventilatie !
- Radiatoren opmeten wanneer woning is na geïsoleerd
- Wat zijn nog mogelijkheden met het bestaande afgiftesysteem (misschien niet vervangen)
- Zo komen we vaak tot meerdere mogelijkheden voor hetzelfde project
- Laat opdrachtgever zien wat de mogelijkheden zijn

Voorbeeld 1

Woning geheel of gedeeltelijk (na) geïsoleerd

Men wil (nog) niet gasloos (over 10 -15 jaar kijken wat dan de mogelijkheden zijn)

- Hybride

Voorbeeld 2

Woning rondom nageïsoleerd en wens is van het gas af

- All-electric lucht/water warmtepomp
- Radiatoren opmeten en afgifte bepalen bij 55-45 systeemtemperatuur
- Dan is afgifte vaak wel voldoende, dan heb je al 2 mogelijkheden
- 1 : radiatoren bestaand laten (wel van gas af maar geen besparing)
- 2 : afgiftesysteem aanpassen naar LTV (van gas af en besparing)

Voorbeeld 3

Woning rondom (na) geïsoleerd, binnen 5 jaar van gas af maar ketel kan nog 4 jaar mee

1 : 4 jaar wachten

2 : Direct volledig All-electric

3 : Half gasloos

Voorbeeld 3

vervolg

Wat is half gasloos ?

- a : All-electric L/W (solo) voor verwarming
- b : Bestaande ketel alleen nog voor tapwater
- c : na 4 jaar ketel vervangen voor boiler op de warmtepomp

4 : Afgiftesysteem zoals ook in voorbeeld 1

- Voordelen halfgasloos :
- Nu $\frac{3}{4}$ investering, volle subsidie, 1^e stap al richting van het gas af, na 4 jaar nog kleine na investering voor de boiler, niet een nog te jonge ketel weggooien, (hoogste rendement)

Ons advies :

- ⊙ Laat je goed adviseren
- ⊙ Kijk verder dan de neus lang is
- ⊙ Niet klakkeloos beslissen
- ⊙ Meerdere opties in beeld laten brengen als ze er zijn
- ⊙ Op die manier kom je tot de juiste beslissing passend bij de vraag







Dank voor
uw aandacht
!

ORCON EEN HELDERE KIJK
OP VENTILATIE

thercon
green thermodynamics