

Wijzigingen ICT en Kantoormeubilair

Jeroen van Alphen (Rijkswaterstaat)

jeroen.van.alphen@rws.nl



Lonneke de Graaff (CE Delft)

graaff@ce.nl





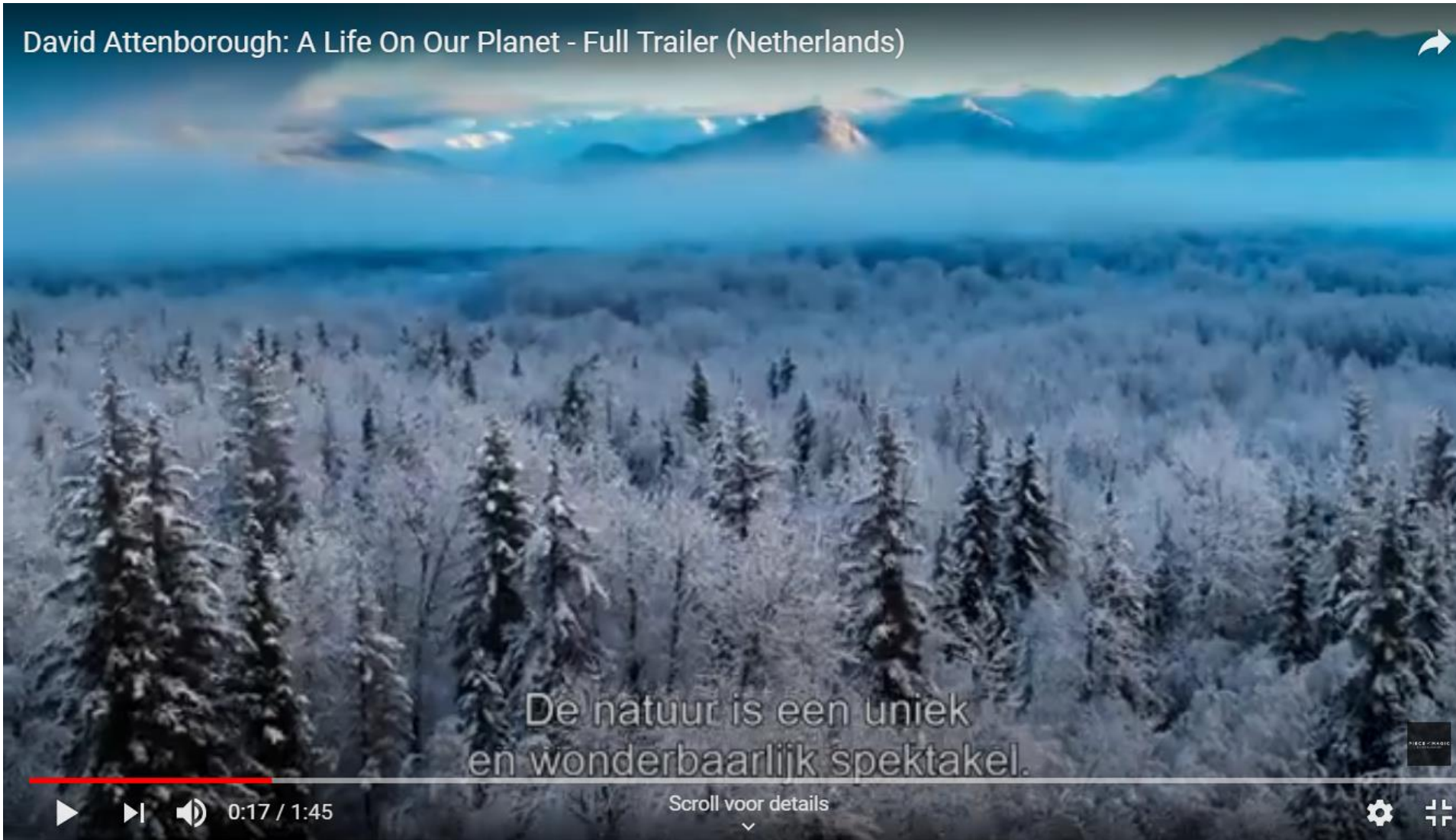
- Onafhankelijk onderzoek en advies sinds 1978
- Energie, transport en grondstoffen
- Economische, technische en beleidsmatige expertise
- 60 medewerkers

Duurzaam inkopen

- Spendanalyse
- Meten en Monitoren
- Ontwikkelen MVI criteria



David Attenborough: A Life On Our Planet - Full Trailer (Netherlands)



De natuur is een uniek
en wonderbaarlijk spektakel.

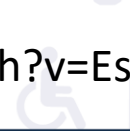


▶ | 🔊 0:17 / 1:45

Scroll voor details

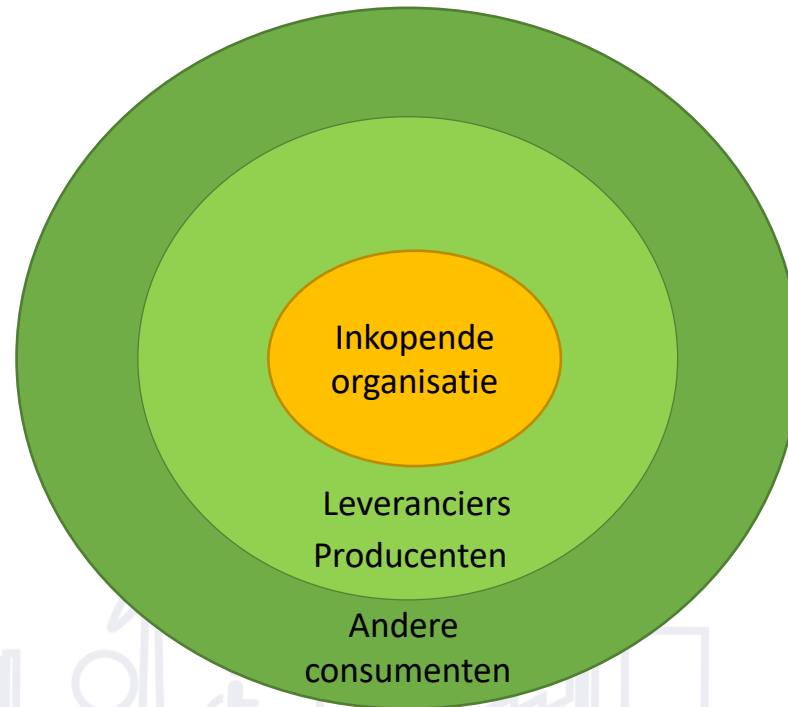


<https://www.youtube.com/watch?v=Es-RarskSxo>



Waarom MVI

Met élke keuze kun je impact creëren.
Je invloed is groter dan je denkt.



MVI criteria

- Hulpmiddel voor inkopers
 - Eenduidig uitvragen
- Ambitieniveaus zet aan tot beweging

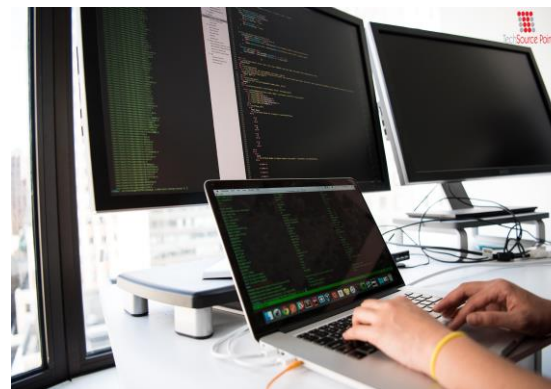


Actualisatie criteria

- Gesprekken met marktpartijen, beleidsmedewerkers, rijksinkopers en categoriemanagers
- Afweging tussen duurzame ambities en realistische mogelijkheden
- Met oog voor juridische haalbaarheid

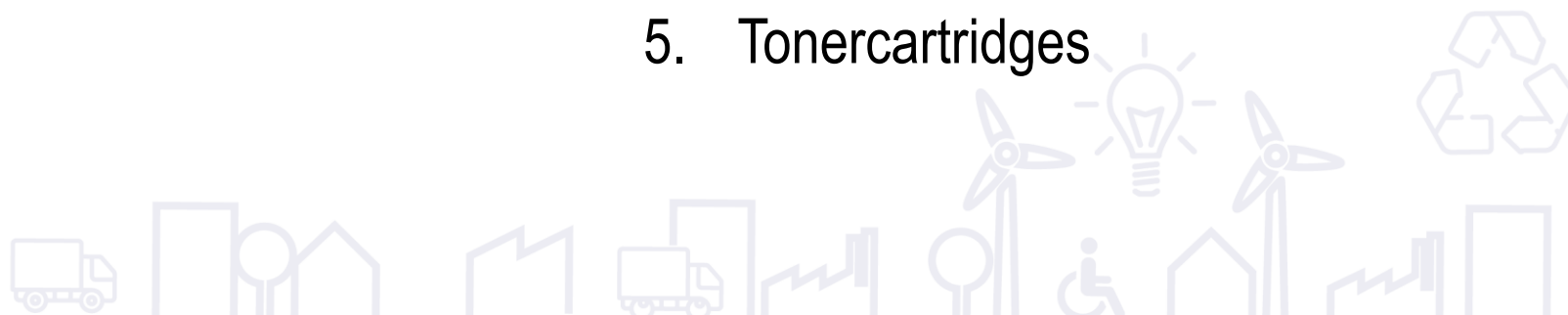


Wijzigingen ICT / automatisering



De productgroep 'Automatisering' bestaat uit de volgende productgroepen:

1. Audiovisuele apparatuur
2. ICT Hardware
3. Netwerken en Datacenter hardware
4. Reproductieapparatuur
5. Toner cartridges



Nieuwe criteria **automatisering**

Aanvullend op bestaande criteria - thema's:

- Levensduur
- Productgarantie
- Beheer van hardware
- Ketenbeheersing / Herkomst van materialen en producten
- Circulaire economie
- Verwerking einde levensduur
- Afvalcompensatie
- LCA / CO₂-footprint
- Energieprestatie
- Milieumanagementsysteem
- Social return



Nieuwe criteria automatisering

- **Levensduur**
 - EIS 1: Duidelijke instructies over reparatiemogelijkheden
 - EIS 1: Levensduur batterijen voor laptop, tablets en telefoons
 - GC 2: Langere levensduur batterijen wordt hoger gewaardeerd
- **Productgarantie**
 - CB 1: Productgarantie laptops, tablets en telefoons – 3 en 2 jaar
 - CB 2: Productgarantie laptops, tablets en telefoons – 5 en 3 jaar
- **Beheer van hardware**
 - EIS 1: Verplicht vervangbare onderdelen voor ICT hardware
 - EIS 1: 3 jaar updates van het besturingssysteem voor telefoons
 - EIS-2: 4 jaar updates van het besturingssysteem voor telefoons



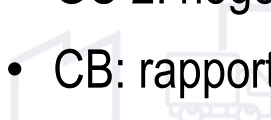
Nieuwe criteria automatisering

- **Ketenbeheersing**
 - GC 3: Verantwoorde winning van (conflict)mineralen
 - EIS 2: Transparante herkomst van onderdelen in producten
- **Circulaire economie**
 - GC 3: Meer hergebruikte producten/productonderdelen wordt hoger gewaardeerd
 - SC 2: Meer ervaring met hergebruikte apparatuur wordt hoger gewaardeerd
- **Einde levensduur**
 - EIS 1: Inzamelen, data wissen, hergebruiken en recyclen van geleverde producten
 - GC 3: Betere recycling van (kritische) grondstoffen wordt hoger gewaardeerd



Nieuwe criteria automatisering

- **Afvalcompensatie**
 - EIS 2: Afvalcompensatie verplicht voor laptops, tablets en smartphones
- **LCA / CO2-footprint**
 - CB 2: Levenscyclusanalyse (LCA) is verplicht
- **Energieprestatie**
 - EIS-2 Optimale instellingen voor energiebeheer
 - Eisen t.a.v. energiezuinigheid Energy Star blijven staan
- **Milieumanagement-systeem**
 - GE 1: levering van producten uit fabrieken met milieumanagementsysteem.
- **Social return**
 - EIS 1: minimaal 5% social return bij loonsom > € 250.000,-
 - GC 2: hoger percentage social return wordt hoger gewaardeerd
 - CB: rapportage over social return



Wijzigingen Kantoormeubilair



Nieuwe criteria **kantoor**meubilair

Aanvullend op bestaande criteria - thema's:

- **Plaatmateriaal**
- **Textiel**
- **Coating**
- **Materiaalgebruik**
- **Samenstelling meubilair**
- **Ketenbeheersing**

Nieuwe criteria Kantoormeubilair

• **Plaatmateriaal**

- EIS 2: Formaldehyde-emissies zijn lager dan 50% van de E1-drempelwaarde (spaanplaat) en 65% (MDF)
- EIS 3: Formaldehyde-emissies zijn lager dan 30%

• **Textiel**

- EIS: Eisen aan duurzame bekledingsmaterialen (op 3 niveaus)
- EIS 1: Eisen ten aanzien van levensduur textiel
- EIS 2: Toevoegingen voldoen aan OEKO-TEX ECO-paspoort eisen
- EIS 1: Geen gehalogeneerde organische verbindingen als blaasmiddel
- EIS 2: Opvulmaterialen hebben laag gehalte aan chemische residuen
- EIS 2: Opvulmaterialen hebben een lage uitstoot van emissies

• **Coating**

- EIS 1: Beperking voor coatingmengsels

Nieuwe criteria Kantoormeubilair

- **Samenstelling**
 - EIS 2: Levering materialenlijst is verplicht
- **Materiaalgebruik**
 - GC 2: Afwezigheid van chemicaliën en stoffen op de 'C2C banned list' in het eindproduct wordt hoger gewaardeerd
 - GC 3: Geen gebruik van chemicaliën en stoffen op de 'C2C banned list' tijdens het productieproces wordt hoger gewaardeerd
 - GC 3: Verwaarloosbare concentraties van stoffen op de REACH-kandidatenlijst worden hoger gewaardeerd
 - GC 3: Gebruik van een hoger percentage biobased en/of gerecycled materiaal wordt hoger gewaardeerd
 - GC 2: Een hoger percentage gerecyclede materiaal voor textiel wordt hoger gewaardeerd
(Definities volgens van NTA 8195:2020)



Nieuwe criteria Kantoormeubilair

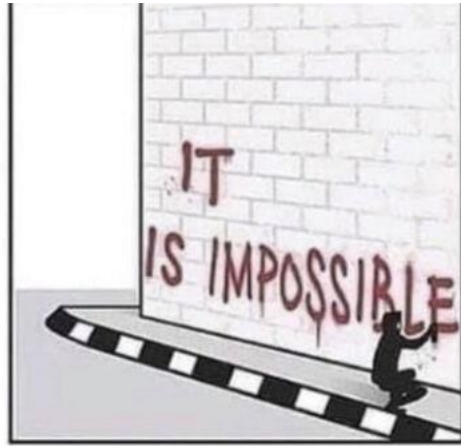
- **Ketenbeheersing**
 - GE 2: Verplicht ketenbeheersysteem voor circulair textiel



Nieuwe criteria **transport** In ontwikkeling

- Dienstauto's
- Contractvervoer
- Postdiensten
- Verhuisdiensten

Nieuwe regelgeving zoals Clean Vehicle Directive wordt meegenomen.





Bekijk het eens vanuit een ander perspectief.
Start gewoon met MVI.



Vragen

