

Sociale vergevingsgezindheid nader onderzocht

Auteurs

Maura Houtenbos
Agnieszka Stelling
Letty Aarts

Stichting Wetenschappelijk
Onderzoek
Verkeersveiligheid SWOV

Keywords

- Sociale vergevingsgezindheid
- Duurzaam Veilig
- Shared Space
- Interactie gedrag
- Observatie
- Vragenlijst

Doel onderzoek

Sociale vergevingsgezindheid is één van de nieuwe principes binnen de Duurzaam Veilig-visie, maar wat houdt het in?

Deze congresbijdrage beoogt meer inzicht te bieden in wat sociale vergevingsgezindheid is, gaat in op manieren waarop het in de praktijk kan worden waargenomen en laat voorbeelden zien van hoe de inrichting van de wegomgeving sociaal vergevingsgezin-dig gedrag kan beïnvloeden.

Sociale vergevingsgezindheid

Bij sociale vergevingsgezindheid zijn het de (sociale) interacties tussen mensen onderling die moeten voorkomen dat onveilige handelingen in het verkeer tot ongevallen en/of letsel leiden. Het principe kan als volgt worden gedefinieerd:

De bereidheid te anticiperen op een potentieel onveilige handeling van een andere verkeersdeelnemer en zo te handelen dat negatieve consequenties van deze potentieel onveilige handeling worden voorkomen of ten minste beperkt.

Onderzoeksvragen

- Methodologisch: Hoe kunnen we sociale vergevingsgezindheid onderzoeken?
- Inhoudelijk: Hoe beïnvloedt een meer en minder geregelde verkeersomgeving/setting sociaal vergevingsgezin-dig gedrag?

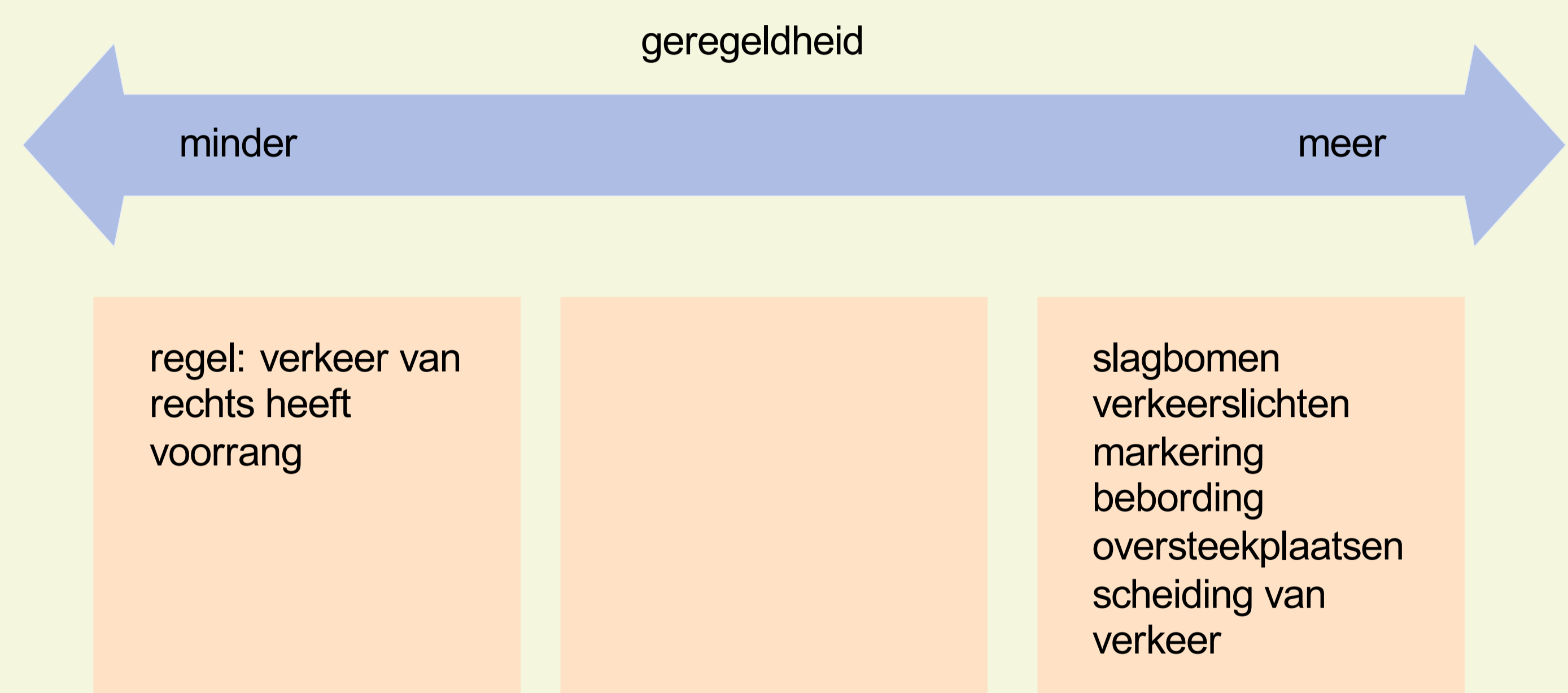
Begrippen

Setting

De manier waarop de verkeersomgeving is ingericht bepaalt samen met de regels die er gelden en het gebruik van de omgeving hoe de verkeerssituatie zich daar zal afspelen. We spreken daarom van de 'setting' van de verkeerssituatie.

Geregeltheid

De setting kan de interacties tussen verkeersdeelnemers in variërende mate expliciet regelen door gebruik te maken van verkeerskundige elementen zoals verkeerslichten en belijning. Geregeltheid van de setting kan daarmee gezien worden als een continuüm, waarop zich omgevingen bevinden met verschillende mate van aanwezigheid van verkeerskundige elementen die de onderlinge interacties tussen weggebruikers expliciet regelen.

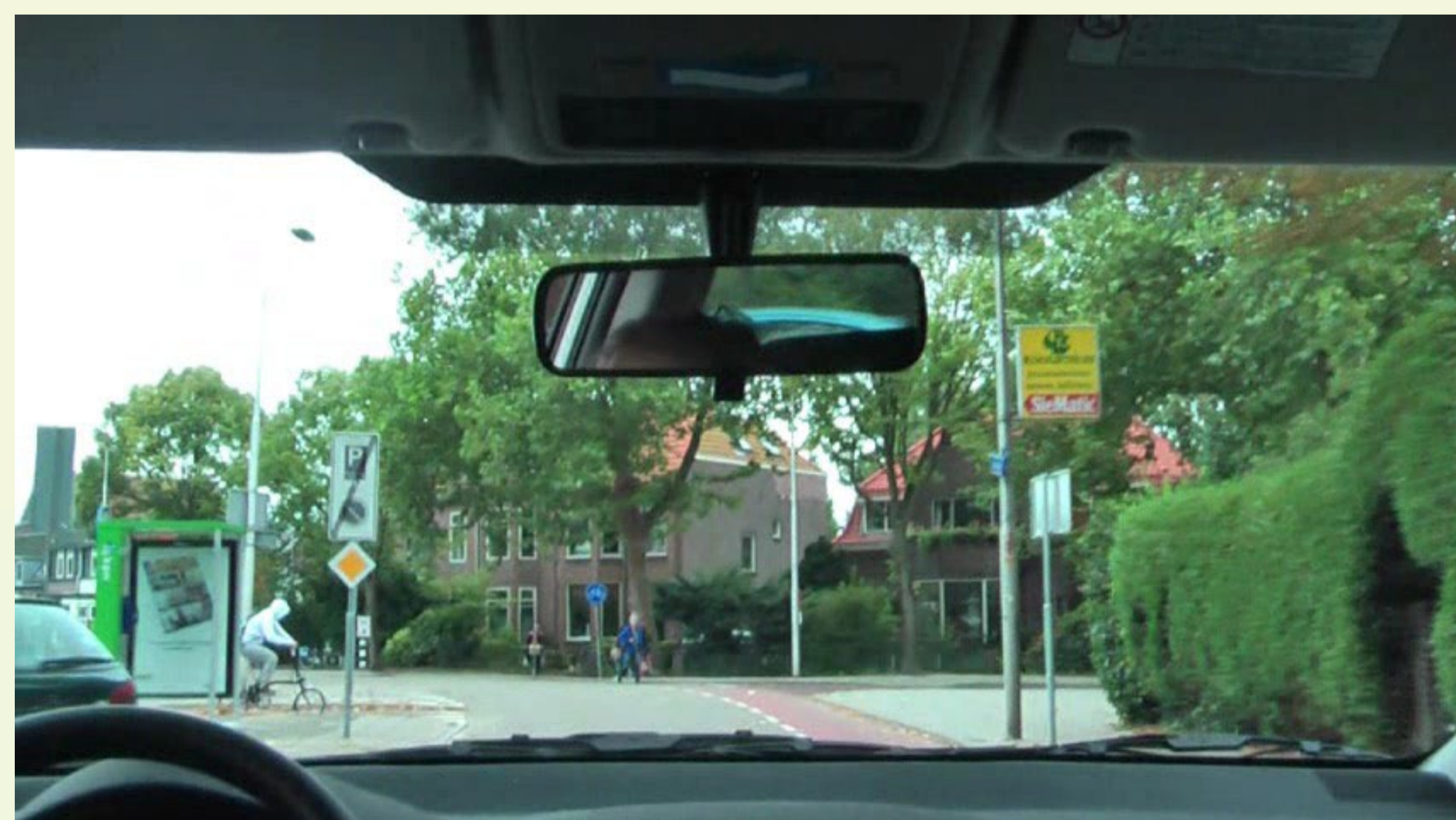


Schematische weergave van de geregeltheid van de setting

Twee studies

- **Vragenlijststudie:** Online vragenlijststudie waarbij 188 respondenten gevraagd werd naar hun (zelf-gerapporteerde) gedrag in 6 verschillende scenario's die zich in een meer en minder geregelde setting afspeelden. De respondenten kregen in totaal 30 korte filmpjes te zien.

Voorbeeldvraag: Stelt u zich voor dat u de bestuurder bent van deze auto. U kunt er vanuit gaan dat de geldende snelheidslimiet 30 km/u is.



Voor welke snelheid zou u op dit moment kiezen? (km/u)

In dit veld kunnen alleen cijfers worden ingevoerd

Kunt u op onderstaande schaal aangeven wat u met betrekking tot uw snelheid zou doen?

Langer gas bij	Kort gas bij	Snelheid aanhouden	Kort gas los	Langer gas los	Kort remmen	Langer remmen	Stoppen
<input type="radio"/>	<input type="radio"/>	<input type="radio"/>	<input type="radio"/>	<input type="radio"/>	<input type="radio"/>	<input type="radio"/>	<input type="radio"/>

Kunt u op onderstaande schaal aangeven wat u met betrekking tot uw positie op de weg zou doen?

Helemaal naar links	Iets uitwijken naar links	Dezelfde positie behouden	Iets uitwijken naar rechts	Helemaal naar rechts
<input type="radio"/>	<input type="radio"/>	<input type="radio"/>	<input type="radio"/>	<input type="radio"/>

- **Observatiestudie:** verricht om inzicht te verkrijgen in natuurlijk interactiegedrag tussen verschillende verkeersdeelnemers in een meer en minder geregelde setting. Voor deze studie werd gebruik gemaakt van beeldmateriaal van een kruispunt voor- en na herinrichting van een traditionele geregelde omgeving naar Shared Space inrichting. De geasfalteerde kruising met verkeerslichten, voorrangsborden, wegbelijning etc., maakte plaats voor een rotonde met een minimum aan verkeersaanduidingen.



Twee observatoren hebben het beeldmateriaal gescoord waarbij gelet werd op de volgende aspecten van ontmoetingen tussen meerdere verkeersdeelnemers:

1. Type verkeersdeelnemer

Auto, vrachtwagen, bus, busje, landbouw voertuig, fiets, bromfiets, voetganger

2. Configuratie

Waar bevinden verkeersdeelnemers zich bij de ontmoeting (op de hoofdweg, op de zijweg) en in welke richting gaan zij?

3. (Potentieel) onveilige situatie

Kan een handeling van een verkeersdeelnemer als potentieel onveilig worden beschouwd en wat maakt die handeling (potentieel) onveilig.

Resultaten

Vragenlijststudie

- Snelheidskeuze, snelheidsaanpassing en aanpassen laterale positie blijken alle drie relevante en betrouwbare maten te zijn voor de interpretatie van de gedragskeuzen in de verschillende scenario's en settings.
- Scenario's die de sterkste anticiperende en compenserende respons oproepen, lijken vooral te gaan om gedrag van de ander waarbij niet evident een verkeersregel wordt overtreden.
- Compenserend rijgedrag hoeft niet per definitie 'zichtbaar' te worden in overt rijgedrag, maar kan zich ook alleen uiten in het kijkgedrag, de hoeveelheid aandacht en 'situation awareness' van de automobilist. In vervolgonderzoek zullen de overwegingen die respondenten in dit onderzoek hebben gerapporteerd uitvoerig geanalyseerd worden.
- In een meer geregelde setting ligt de gemiddelde rijsnelheid (iets) hoger.

Observatiestudie

- Sociale vergevingsgezindheid kan vooral op basis van minder subtiele gedragingen maar met behulp van uitgebreide informatie over de context van de verkeerssituatie worden vastgesteld.
- De verschillen in de setting blijken sterk te beïnvloeden welke ontmoetingen er plaats vinden en welke (potentieel) onveilige situaties kunnen ontstaan.

Conclusies

Sociale vergevingsgezindheid kan een bijdrage leveren aan een veiliger verkeerssysteem. We zien dat in verkeerssituaties door middel van o.a. snelheids- en positieaanpassingen onveilige situaties worden voorkomen. Wel blijkt het lastig vast te stellen in hoeverre deze waarneembare gedragingen als sociaal vergevingsgezind aangemerkt kunnen worden. Dit onderzoek heeft tevens weer eens duidelijk gemaakt dat verschillen in de verkeersomgeving ook keuzes met betrekking tot o.a. snelheid kunnen beïnvloeden.

Meer informatie

In de geactualiseerde visie Duurzaam Veilig zijn twee nieuwe principes geïntroduceerd: (sociale) vergevingsgezindheid en statusonderkenning. Deze geactualiseerde visie is in Door met Duurzaam Veilig te vinden en vormt sinds 1992 de basis voor het verkeersveiligheidsbeleid in Nederland.

Het doel van Duurzaam Veilig is ongevallen te voorkomen én indien dat niet mogelijk is zoveel mogelijk uit te sluiten dat mensen als gevolg van een ongeval ernstig letsel oplopen.

Literatuur

Stelling, A. Houtenbos, M. & Aarts, L. (te verschijnen). *Het meten & beïnvloeden van sociale vergevingsgezindheid: De waarneembaarheid van sociale vergevingsgezindheid onderzocht aan de hand van gedrag in verschillende verkeersomgevingen.* Stichting Wetenschappelijk Onderzoek Verkeersveiligheid SWOV, Leidschendam.

Houtenbos, M. (2009). *Sociale Vergevingsgezindheid; Een theoretische verkenning. R-2009-8.* Stichting Wetenschappelijk Onderzoek Verkeersveiligheid SWOV, Leidschendam.

Dank

Graag willen wij de Noordelijke Hogeschool Leeuwarden en het Shared Space Institute bedanken voor hun hulpvaardigheid bij dit onderzoek.