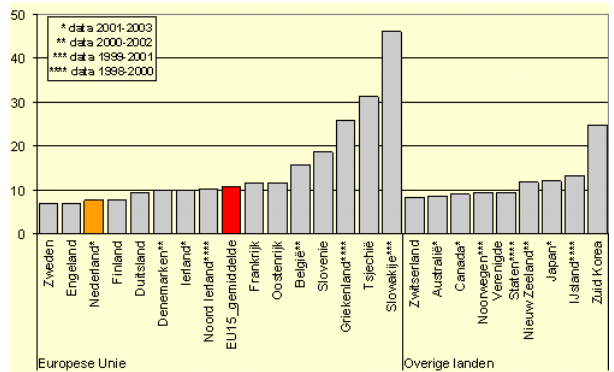


Veiligheidsbeoordeling wegdekken binnen bebouwde kom

Ontwikkeling verkeersveiligheid in Nederland:

- internationaal goed
- steeds beter, ook bibeko
- Duurzaam Veilig
- 30 km zones
- weinig aandacht wegdek
- kan/moet nóg beter



Hoofdoorzaken ongevallen

- 85-95% menselijke fouten
- 5-15% omgevingsfactoren

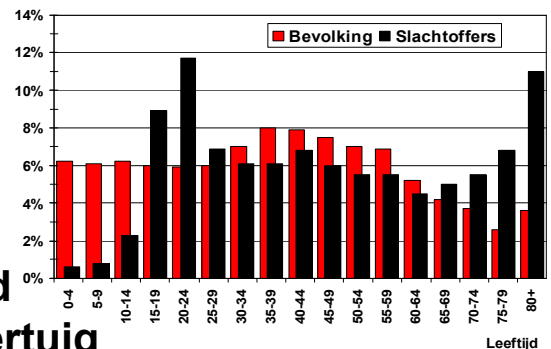
Omgeving wel belangrijk voor

- oproepen menselijke fouten (bv. onoverzichtelijkheid)
- corrigeren na fout (remweg bij noodstop)

Subjectieve verkeersveiligheid.

Bestuurder stemt rijgedrag af op:

- verkeersdrukke
- wegbeeld, overzichtelijkheid
- perceptie van wegdekkwaliteit
- (vermeende) eigen rijvaardigheid
- (vermeende) eigenschappen voertuig



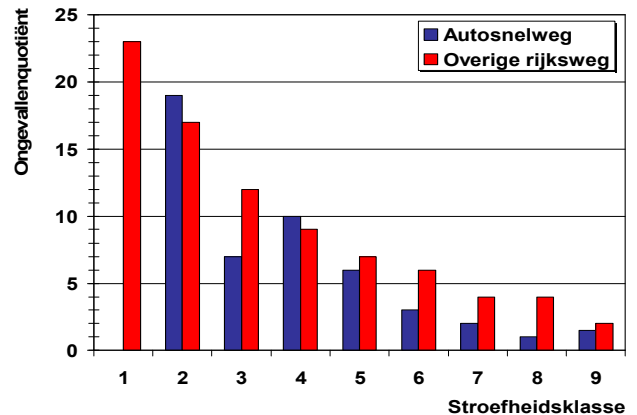
Belangrijke wegdekeigenschappen voor verkeersveiligheid

- onverwachte zaken, dus:
- discontinuïteiten (gaten, ribbels)
- vals gevoel van veiligheid (nieuw, maar glad wegdek)
- geen spat en stuifwater
- onvoldoende stroefheid



Enkelvoudige ongevallen en achterop rijden

- van de weg af raken
- te lange remweg (vaak na menselijke fout)
- relatie tussen stroefheid en (ernst van) ongevallen



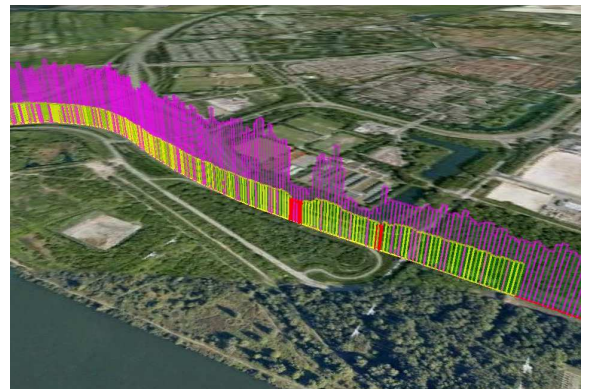
Risicoaansprakelijkheid

- wegbeheerder aansprakelijk voor gebreken aan de weg, artikel 6: 174 NBW
- eventuele onbekendheid van gebreken biedt geen vrijwaring
- monitoring van relevante eigenschappen aan te bevelen



Monitoring stroefheid, textuur en vlakheid

- in één meetgang
- snelheid 30-50 km/u
- snel resultaat
- meetwaarde + foto + GPS-positie
- presentatie in Google Earth of GIS systemen



Informatie

- KOAC·NPC
- telefoon 088 KOACNPC
- metingen@koac-npc.com
- www.koac-npc.com

