

Kerstroosplein: een nieuwe balans tussen mens en natuur in de stad

Pitch OVL Awards 2024

Studio Philip Ross i.s.m. HetLuxLab (Ellen de Vries) IK UX (Indre Kalinauskaite)

Opdrachtgever: Gemeente Eindhoven (Arthur Noordhoek)

Installatie lichtstelsel: TechDynamics



Ecologische quickscan Lichtexperiment Kerstroosplein Eindhoven

In het kader van de Wet natuurbescherming en het Natuurnetwerk Nederland





Kies

Lamp1

Lamp2

Lamp3

Lamp4

Natuur >>

174



ESW1



Reset

Selecteer Dieren:

- Pimpelmees
- Konijn
- Muis
- Vleermuis
- Uil
- Vlinder

energie
t.o.v.
normaal

impact
t.o.v.
zonlicht

impact
t.o.v.
benchmark

impact
t.o.v.
normaal

68 %

1.9 %

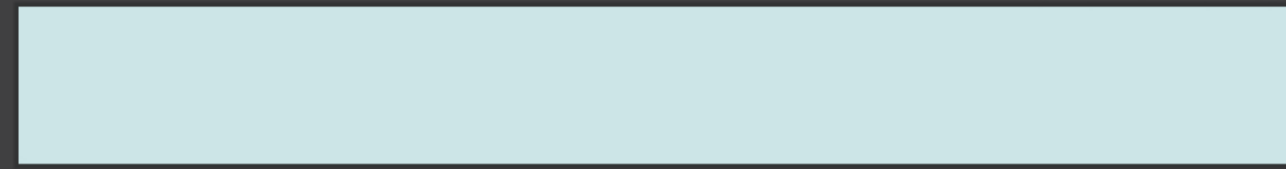


355 %

122 %

Helderheid:

100 %



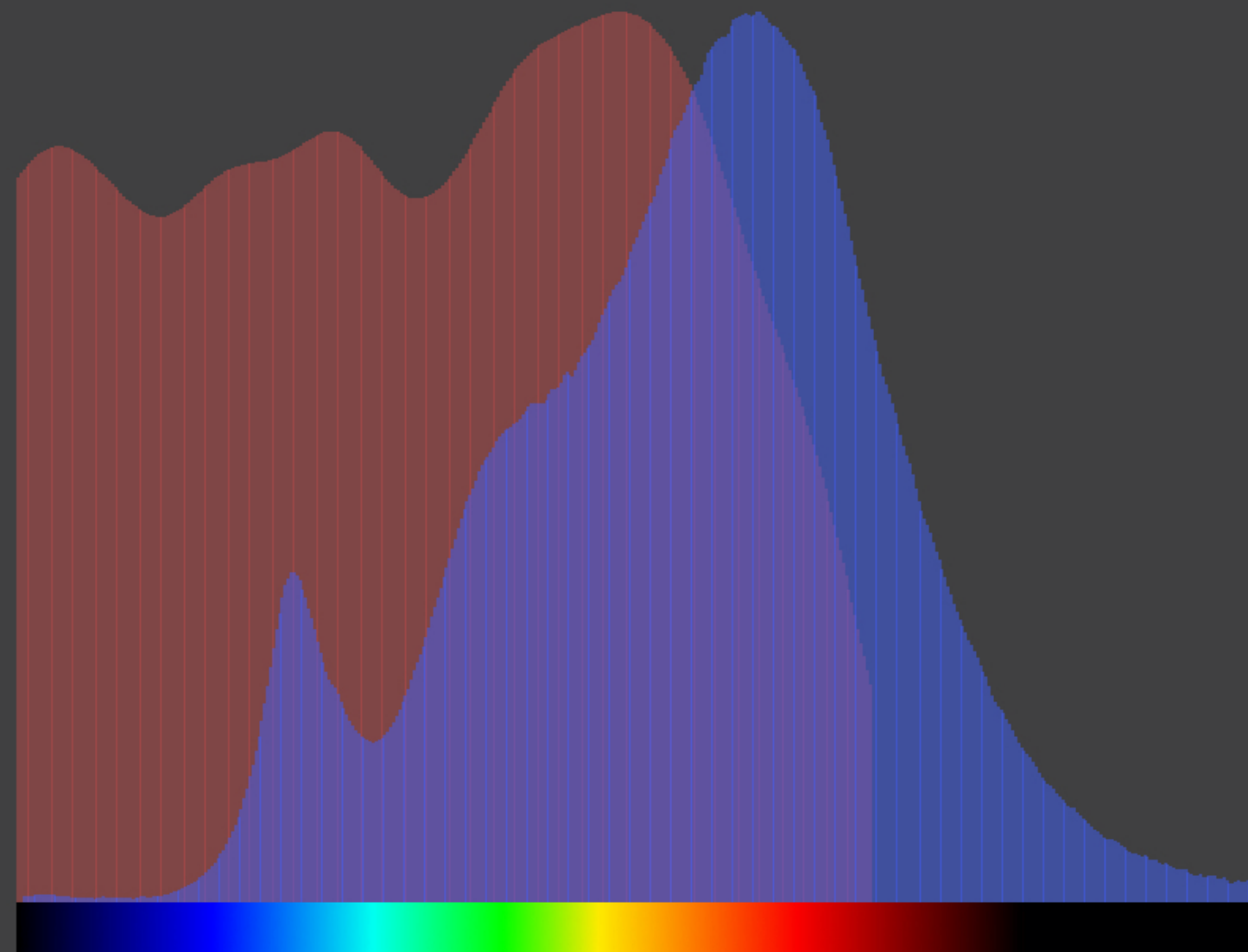
Spectra:



= lamp



= dier



Meta

B

G

R

W

C



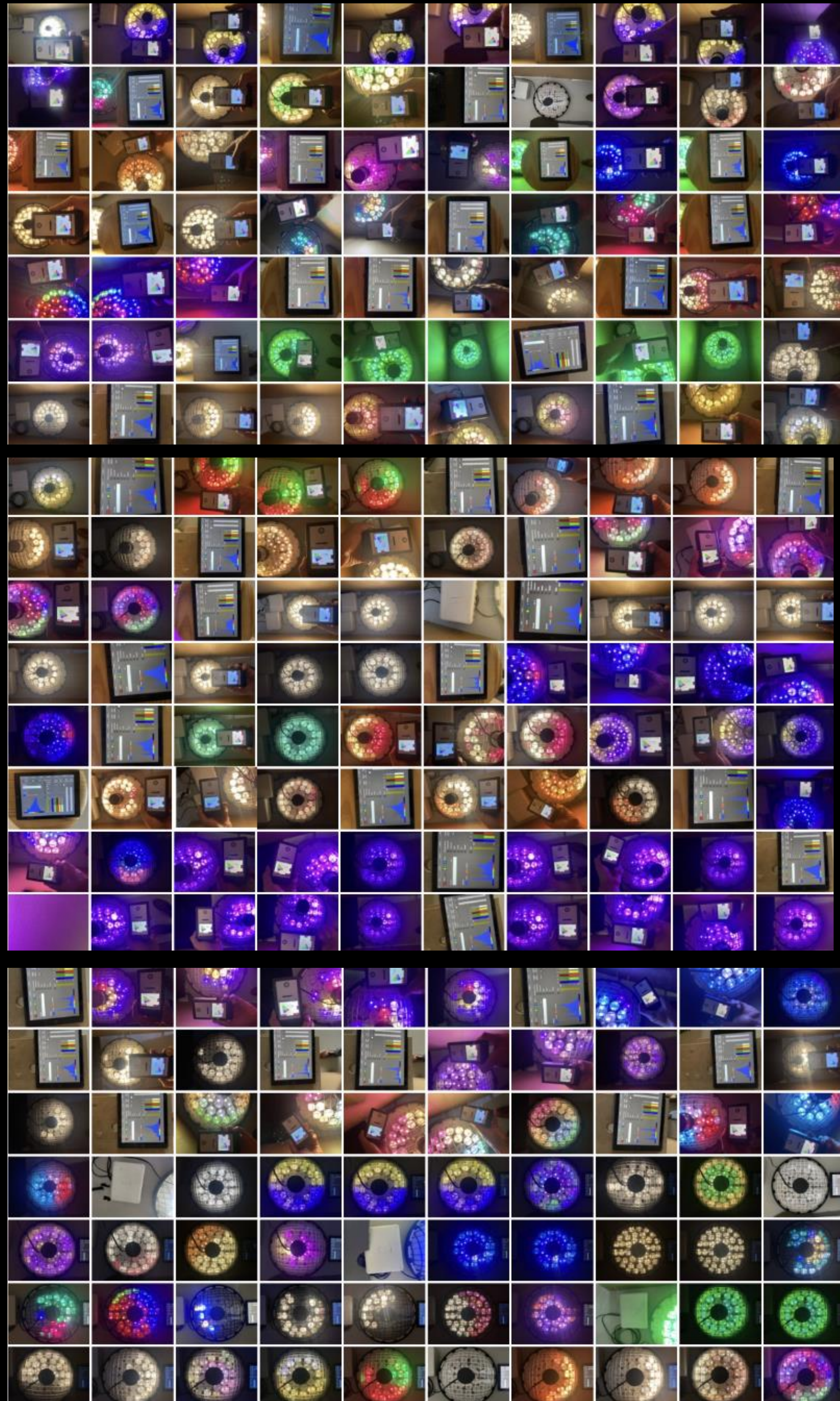
200%

0%



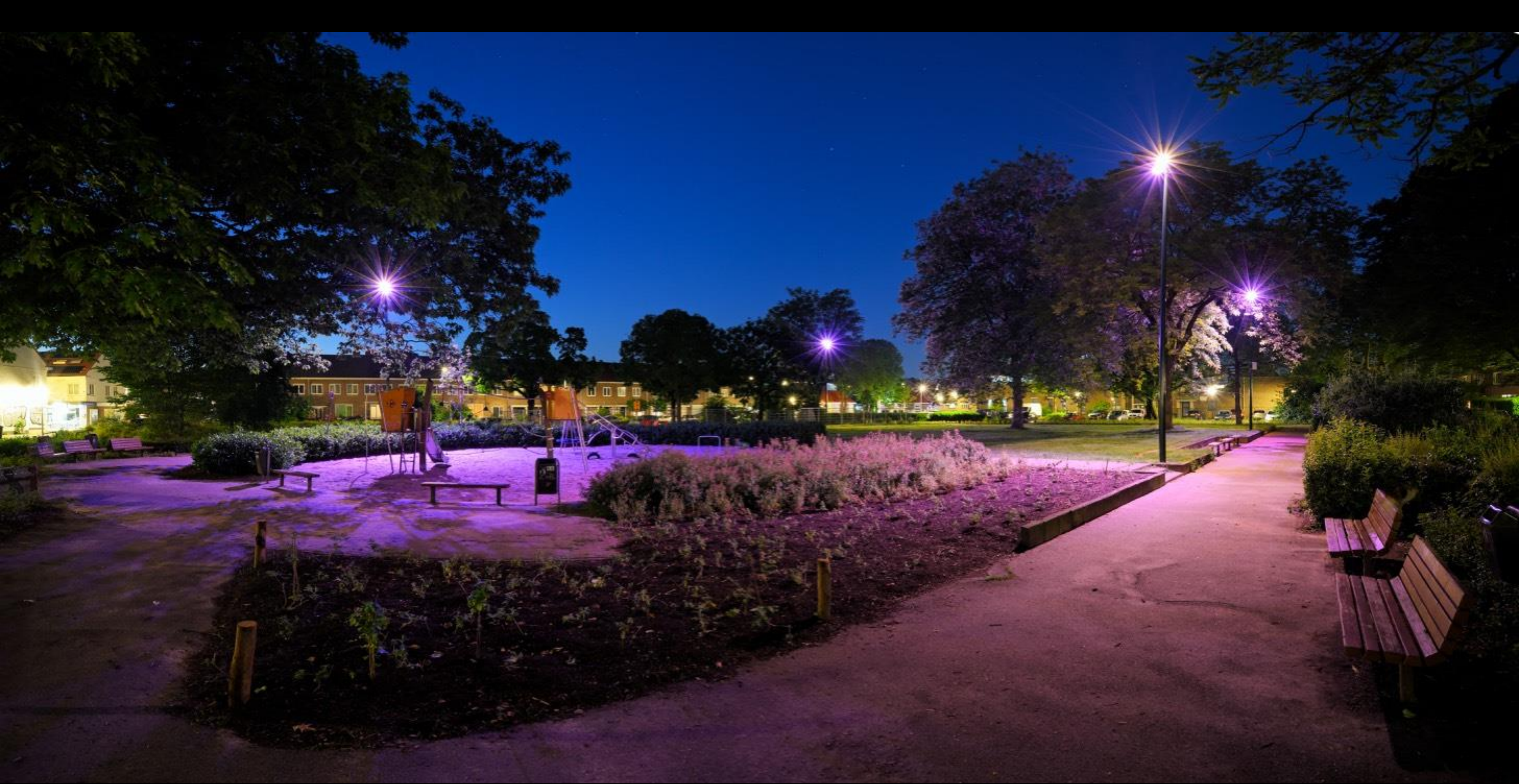






Basiskleuren uit Lichtschetsen	Lichtschets RGBW256 original	Lichtschets CCT	Lichtschets kleurpunt	Periskop RGBW tweak op kleurpunt	Periskop CCT tweak kleurpunt	Periskop kleurpunt na tweak kleurpunt
vergelijkingskleur Periskop WW				0 0 0 255	2860K	x 0,4521 y 0,4167
Amber WW KRP11 LED 1-34	36 14 0 80	2709	x 0.4624 y 0.4164	94 45 7 255	2575	x 0.4653 y 0.4041
Amber RG KRP11 LED 3-2	145 89 0 0	1863	x 0.5538 y 0.4251	255 123 0 0	1838	x 0.5563 y 0.4239
Grasgroen+WW KRP11 op boom LED 5-2	31 71 11 10	4847	x 0.3568 y 0.4187	161 255 27 0	4643	x 0.3627 y 0.4051
Violet (Lavendel) KRP9 LED 1-3	30 15 35 0	nvt	x 0.2768 y 0.1378	164 61 207 0	nvt	x 0.2682 y 0.1399
Pruim (lavendel) licht KRP9 LED1-4	56 35 45 0	nvt	x 0.3165 y 0.1835	255 120 188 0	nvt	x 0.3144 y 0.1882
Leiblaauw KRP9 LED4-22	33 26 67 0	nvt	x 0.2330 y 0.1140	127 44 255 0	nvt	x 0.2394 y 0.1147
Oranje KRP9 LED3-1	105 42 3 0	nvt	x 0.5646 y 0.3682	255 65 7 0	nvt	x 0.5669 y 0.3632
Goud KRP9 LED3-3	103 87 7 0	2351	x 0.4828 y 0.4028	255 164 12 0	2269	x 0.4876 y 0.3986
Geelbruin KRP9 LED3-19	144 82 5 0	2391	x 0.4790 y 0.4023	255 167 12 35	2307	x 0.4871 y 0.4031
Amber WW KRP11 LED 1-34 gedimd	-			47 22 3 127		













▲ De nieuwe verlichting op het Kerstroosplein in Eindhoven werkt positief voor mens en natuur. © ED

Omwonenden in de buurt én bewoners in de boom blij met nieuwe verlichting Kerstroosplein

EINDHOVEN - Verlichting die omwonenden een behaaglijk gevoel geeft, maar tegelijkertijd de natuur zo min mogelijk belast. Dat is het streven van een lichtproject op het Eindhovense Kerstroosplein.

Diede Hoekstra 22-05-24, 13:50 Bron: ED



Het plein in stadsdeel Stratum was in de nachtelijke uren nogal een zwart gat dat voor een onveilig gevoel zorgde bij omwonenden. Omdat de gemeente groene plekken liever niet te veel belast met verlichting, moest er een compromis gezocht worden.

De gemeente kwam uit bij lichtontwerper Philip Ross die eerder op eigen initiatief al had onderzocht hoe je verlichting kunt toepassen met oog voor de natuur. „Op drie plekken in de stad heb ik geëxperimenteerd met armaturen waarmee verschillende lichtscenario's konden worden uitgetoet. Tegelijkertijd deed ik onderzoek naar welk licht het meest belastend is voor bijvoorbeeld insecten en vleermuizen.”

Ook omwonenden op het Kerstroosplein werden erbij betrokken. Op twee momenten hebben zij ze gevraagd naar hun wensen. Daar kwamen een aantal gemene delers uit. „Een voorkeur voor warme verlichting en ook een kleuraccent werd vaak genoemd”, aldus Ross. Vervolgens ga je zoeken naar

Kerstroosplein

Kerstroosplein

KERSTROOSPLEIN

Opp: 4000m²
Avond: 4200lm 114W
Nacht: 1600lm 38W

Kerstroosplein

Kerstroosplein

Partou Kerstr

Kerstroosplein

Kerstroosplein

Speeltuín

34

33 32

30

28

4

25

24

2

11

12

1e Bottelroosstraat

50,00 m

82,04 m

0

Kerstroosplein

Gitaarles Eindhoven

Zonn

14

13

12

15

13

11

oss

Kerstroosplein

Kerstroosplein

KERSTROOSPLeIN

Opp: 4000m²
Avond: 4200lm 114W
Nacht: 1600lm 38W

Kerstroosplein

Kerstroosplein

Partou Kerstr

Kerstroosplein

Kerstroosplein

Speeltuin



0

50,00 m

82,04 m

1e Bottelroosstraat

Kerstroosplein

Gitaarles Eindhoven

Zonn

14

13

12

15

13

11

oss

5

34

33

32

30

28

4

25

24

2

11

12

9

Kerstroosplein: een nieuwe balans tussen mens en natuur in de stad

Studio Philip Ross
HetLuxLab
IK UX
Gemeente Eindhoven
TechDynamics


studio Philip Ross