

Studiedag Huurincasso 2024

*Maatschappelijk blijven incasseren in
een steeds veranderende wereld*

Woensdag 2 oktober 2024 - Utrecht - 7^{de} editie

studiedaghuurincasso



Vroegsignalering; dilemma's, belangen en voorbeelden

Studiedag Huurincasso oktober 2024

Jaap-Jan Broer

10 jaar leidinggevende en in totaal 16 jaar werkzaam in de schuldhulpverlening

Manager Maatschappelijke Dienstverlening Flevoland sinds maart '23, verantwoordelijk voor:

- Team 12 bewindvoerders
- Team ca. 30 schuldhulpverleners (alle fasen curatie, preventie & budgetbeheer)
- Primair werkgebied Lelystad, Dronten & Zeewolde

Trefwoorden die mijn werk typeren: innovatie/kwaliteit/vakmensen



**Veel huurincasso medewerkers in de zaal;
hebben jullie vragen meegenomen naar deze sessie?**



Even inkomen

Vroegsignalering, wat is het precies?

Het doel van de vroegsignalering is dat gemeenten mensen met schulden tijdig in beeld krijgen en actief schuldhulp kunnen aanbieden. (VNG)

Lange tijd al verschillende vormen voor; voorheen in convenanten veel vastgelegd rondom bijv. melden van achterstanden energie en water.

Sinds 1 januari 2021 door vastlegging in de Wet Gemeentelijke Schuldhulpverlening (WGS) een verplichting voor lokale gemeenten om vroegsignalering uit te voeren.

Via convenanten afspraken maken over meldingen binnen landelijke systemen.

Historisch besef: vroegsignalering beleeft een stormachtige ontwikkeling in de afgelopen drie jaar, van implementatie nu in fase van optimaliseren. Hier later meer over.







De 4 signalen voor vroegsignalering*



*De wetgever kan in een losse ministeriële regeling extra signalen aanwijzen (art. 10 Wgs)

Feiten

Meldingen vinden over het algemeen 1x per maand plaats.

Ons werkgebied is een krappe 150.000 inwoners, hoeveel meldingen krijgen wij iedere maand binnen?

Antwoord: iedere maand gemiddeld ruim 800 meldingen (25% meer dan landelijk gemiddelde)



Hoe zit het met vroegsignalering in Nederland?



4,0

signalen per 1000 inwoners per maand



80%

van deze signalen wordt een melding



Type melding

40% Enkelvoudig opeenvolgend (één signaal in een maand en ook in eerdere maanden)

8%

Meervoudig opeenvolgend (meerdere signalen in een maand en in eerdere maanden)

50% Enkelvoudig (één signaal in een maand)

3% Meervoudig (meerdere signalen in een maand)

Type contact

20%

van deze meldingen leidt tot contact met de inwoner



Type hulp

35%

van dit bereik leidt tot een hulpacceptatie

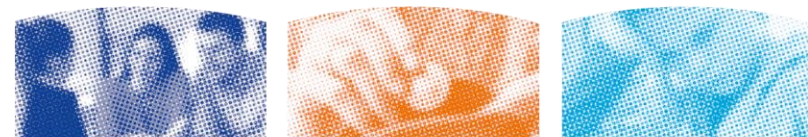


sociaal / nieuws

Inwoner onderschat eigen schulden

'Schuldhelp is iets voor mensen met gigantische schulden en dat heb ik niet.'

📍 Stijn Vos 📅 29 augustus 2024





Tamara Madern • 1e

Directeur Instituut voor Recht | Lector Schuldpreventie en Vroegsignalering

2 w •



Afgelopen vier jaar mocht ik deel uit maken van een consortium dat onderzoek deed naar de vraag hoe we mensen met schulden eerder kunnen bereiken en ondersteunen. Het programma **Eerder uit de Schulden** is inmiddels afgerond. Op 13 november hebben we in samenwerking met **Schuldhulpverlening | Kerckebosch Uitgeverij-Studiecentrum** een afsluitend symposium waar we kennis willen delen, in gesprek gaan en samen kijken welke vervolgstappen er nog te zetten zijn. Nog te veel mensen zitten lang in de geldzorgen zonder dat ze hulp krijgen. Er is geen gouden interventie, maar uit onderzoek en gesprekken met de praktijk blijkt dat er wel steeds stappen in de goede richting worden gezet. Laten we vooral met elkaar delen wat de ervaringen zijn, wat werkt en wat niet werkt en zo hopelijk steeds meer mensen eerder van de geldzorgen af helpen.



Schuldhulpverlening | Kerckebosch Uitgeverij-Studiecen...

1.243 volgers

1 mnd •

+ Volgen



Belangen

- **Melders**
- **WGS, gemeenten = taakverantwoordelijk**
- **Schuldhelpverlening = uitvoering (via mandaat)**

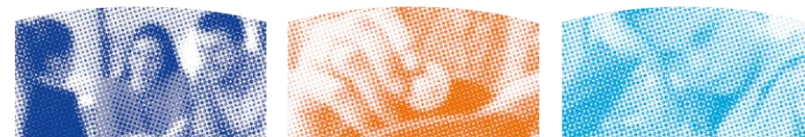


De volgende punten mogen teruggekoppeld worden:

- Inwoner ontvangt al schuldhulpverlening.
- Het signaal wordt niet opgepakt. Het betreft een herhaald signaal van dezelfde vaste lasten partner. Dit mag omdat het geen persoonsgegevens betreft;
- De inwoner heeft hulp geaccepteerd.

De volgende punten mogen niet teruggekoppeld worden:

- Inwoner is overleden.
- Inwoner wil geen hulp. Dit mag alleen teruggekoppeld worden bij expliciete toestemming van de inwoner en schriftelijke vastlegging van de toestemming;
- Contactgegevens die niet meer kloppend zijn. De vaste lasten partner zou bij een serieuze poging tot persoonlijk contact dit zelf ook geconstateerd moeten hebben;
- Inwoner is verhuisd, de inwoner is niet bereikt;
- Informatie over de inwoner en de problematiek die verkregen is bij contact. Tenzij de inwoner hiervoor toestemming geeft. (bron:VNG)



Proces optimaliseren en later accelereren

Groei van aantal meldingen, controle houden over het geheel is uitdagend steeds meer:

- Aangesloten melders (denk bijv. ook aan particuliere verhuurders)
- Meldingen van achterstanden (groei van bijna 50% in twee jaar tijd)
- Verwachtingen over en weer met melders en gemeente
- Afstemming in werkprocessen (incassotrajecten en vroegsignalering kan elkaar versterken)
- Behoeftte aan dienst-overstijgende samenwerking binnen sociaal domein



Stellingen

- Verhuurders(melders) willen straks niet meer meewerken aan schuldregelingen (zeker nu 36 naar 18 maanden is gegaan) als klant de voordeur dicht heeft gehouden in de jaren daarvoor
- Een complete aanpak vroegsignalering is er één waarbij de ‘voordeur’ ook onvrijwillig open gaat
- Vroegsignalering moet verhuurders ontzorgen
- Slepers horen thuis in de vroegsignalering



Afronding

