



Samen&Anders

Een vernieuwend concept in een verouderd verzorgingshuis



Ministerie van Binnenlandse Zaken en
Koninkrijksrelaties



Ministerie van Volksgezondheid,
Welzijn en Sport





Samen & Anders

Ambitieuus en visionair pionieren



29 januari 2020



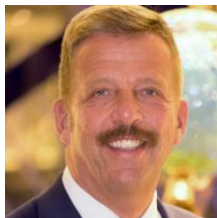
Bob Janse

Projectleider sociale innovatie
Laurens Wonen

Guido de Ruiter

Innovatie-procesmanager
Samen&Anders
Zelfstandig adviseur Wonen-
Welzijn-Zorg

Welkom



Opbouw

- Het verhaal van Samen&Anders
- Vragen en in gesprek



Aanleiding Samen & Anders





Gebouw

S&A
Samen & Anders



Samen & Anders creëert een optimaal woon- en leefklimaat voor kwetsbare mensen waardoor iedereen meedoet.



Concept

We zetten, samen met huurders en samenwerkingspartners, in op:

- Samen wonen in een verticale buurt
- Creëren van een optimale (woon, leer en ontwikkel) omgeving
- Participatie & Wederkerigheid
- (sociale) Ondernemingen die het concept ondersteunen
- Hergebruik van het bestaande gebouw
- Een gezonde financiële exploitatie
- Lange termijn resultaat

In de domeinen:

- Wonen
- Werken
- Welbevinden, meedoen
- Leren en ontwikkelen



Missie

Samen & Anders creëert een optimaal woon- en leefklimaat voor kwetsbare mensen waardoor iedereen meedoet.





Visie

- ❑ We verhuren passende woonruimte aan onze huurders met specifiek aandacht voor (sociaal-maatschappelijk en financieel) kwetsbare mensen
- ❑ We stimuleren en faciliteren sociale impact voor alle huurders, iedereen levert een bijdrage vanuit wederkerigheid waardoor men zich maximaal kan ontwikkelen
- ❑ We stimuleren en ondersteunen sociaal ondernemerschap binnen Samen&Anders met verbinding met de wijk





Strategie

We zetten, samen met huurders en samenwerkingspartners, in op:

- Participatie & Wederkerigheid**
- Verticale buurt
- Optimale (woon, leer en ontwikkel) omgeving
- (sociale) Ondernemingen
- Lange termijn resultaat
- Een gezonde financiële exploitatie**

Dit doen we in de domeinen:

- Wonen
- Werken
- Welbevinden, meedoen
- Leren en ontwikkelen





Wonen



- Contract; huurbetaling en leveren bijdrage wederkerigheid



Wonen



- ❑ Contract; huurbetaling en leveren bijdrage wederkerigheid
- ❑ Participatie in wederkerigheidsprincipe



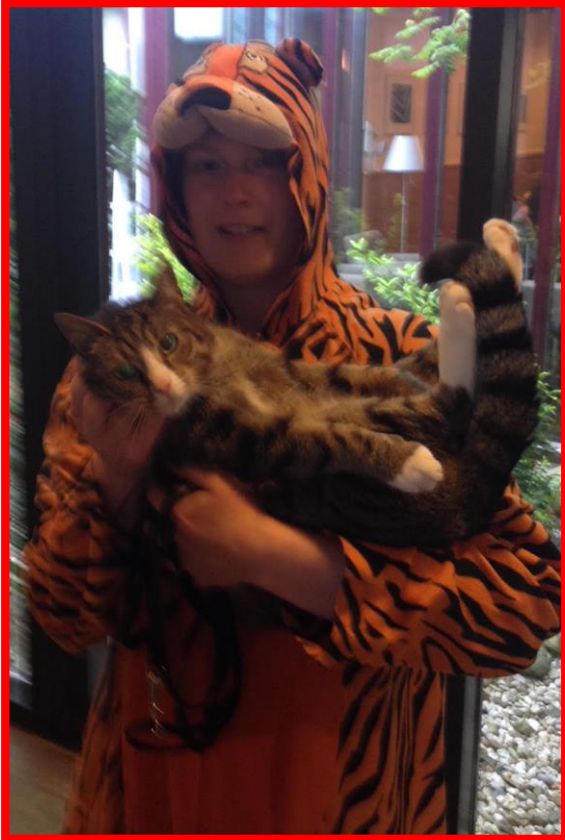
Werken, welbevinden, meedoen!



- Iedereen doet mee!
- Minimaal 10 uur per maand wederkerig
- Faciliteren wederkerigheid



Werken, welbevinden, meedoen!



- Iedereen doet mee!
- Minimaal 10 uur per maand wederkerig
- Faciliteren wederkerigheid

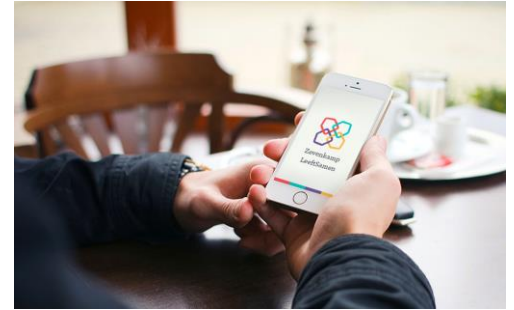
Meedoen en meetellen draagt bij aan welbevinden



Faciliteren wederkerigheid



- LeeftSamen app
- De Zuiderling
- Marktmeester





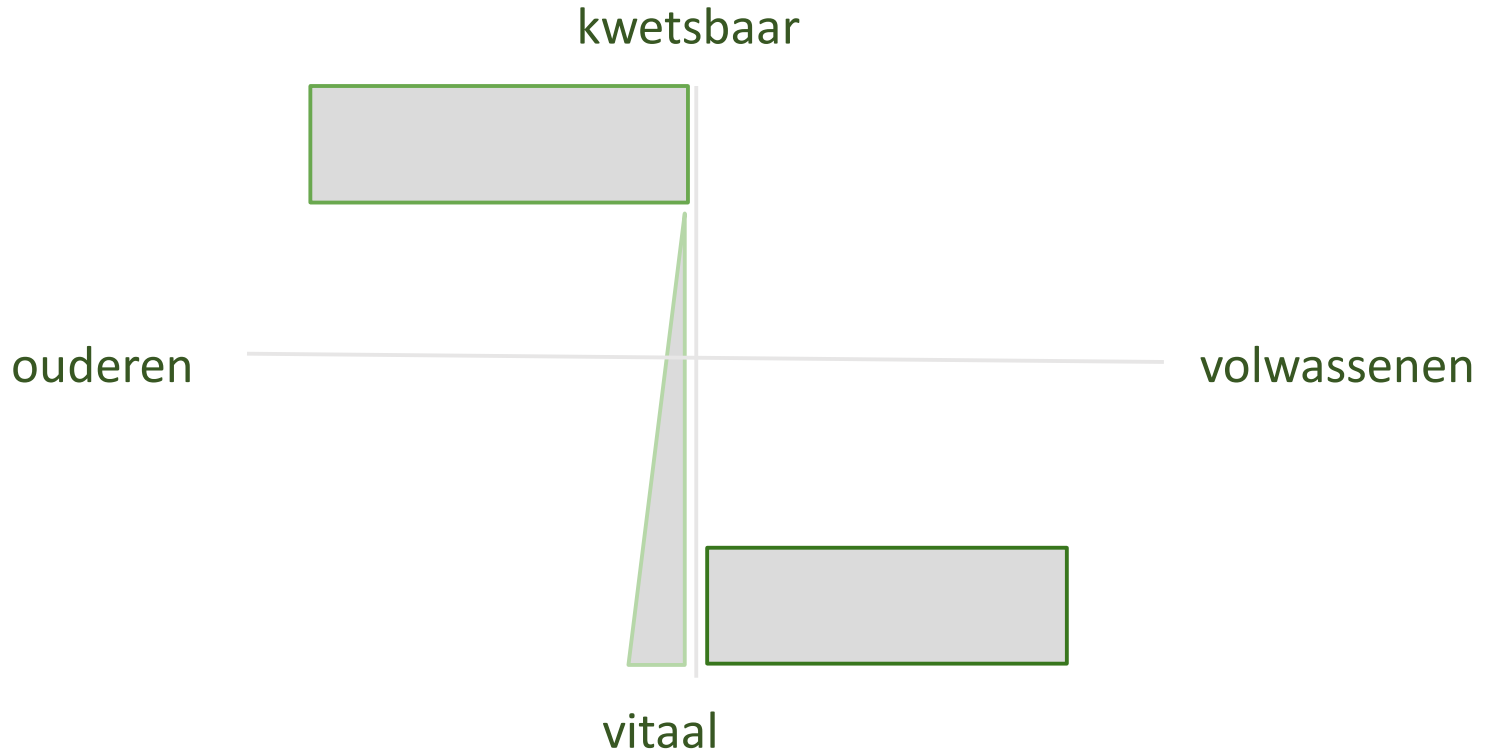
Coöperatieve gedachte

- Rol huurders in concept Samen & Anders
- Eigenaarschap concept

$$1 + 1 = 3$$

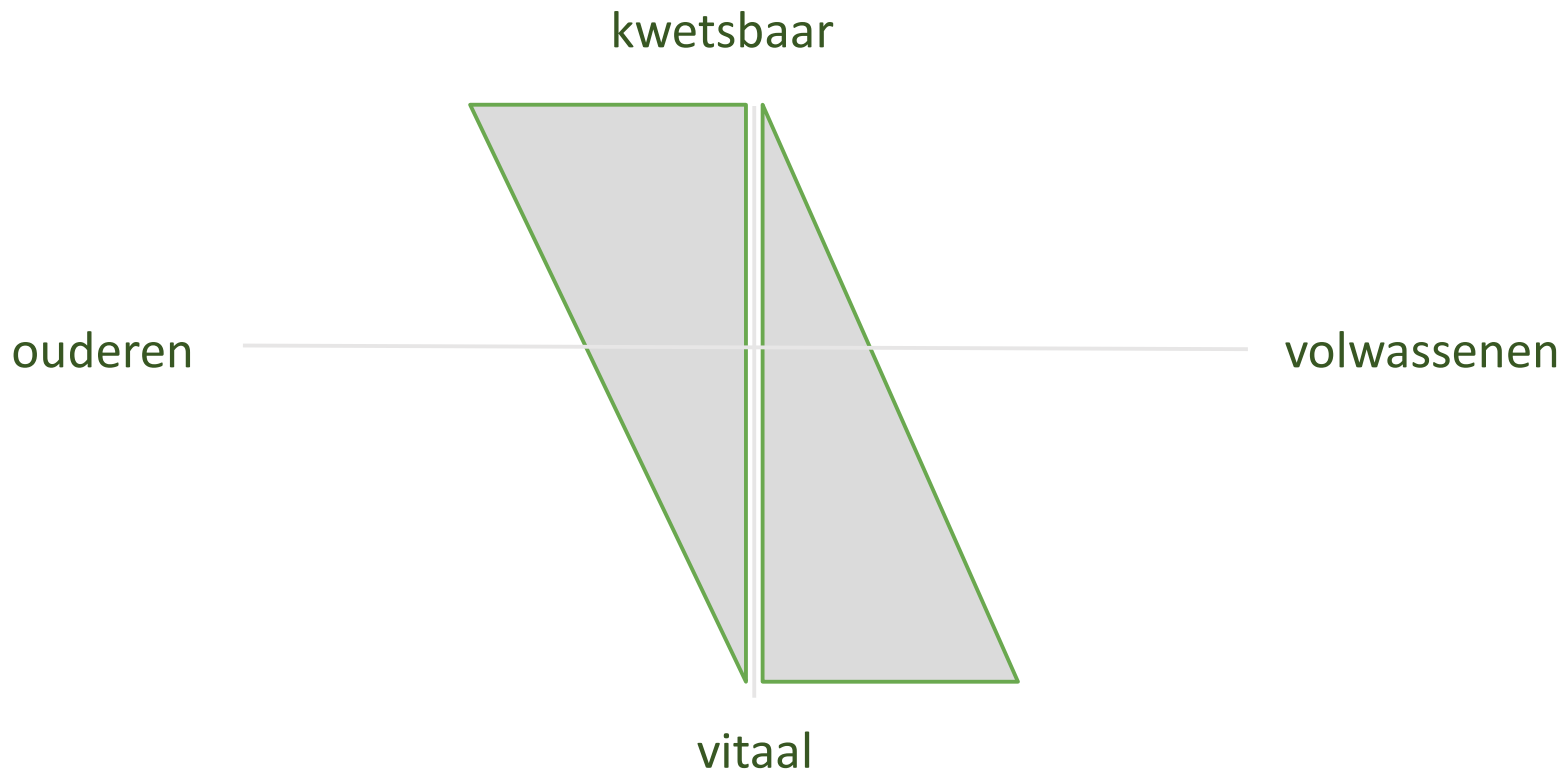


Doelgroepen: nu





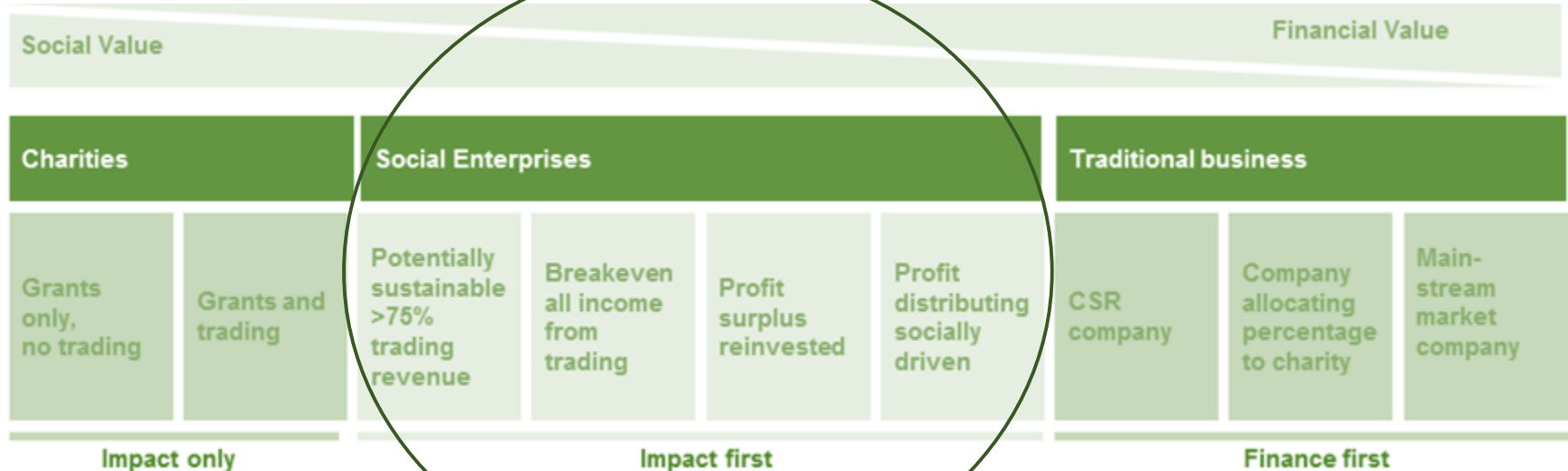
Doelgroepen: straks





Werken

Op basis van de uitgangspunten van social enterprises





Ondernemen in bedrijfsruimten

Uitgangspunten

- Bijdrage aan bewoners en behoeften
- Sociaal ondernemerschap
- Aantal ondernemers gestart





Werkwijze

Geïnspireerd op:

- Nomadisch ontwikkelen
- Zwermtheorie

Samen met partners!





Mogelijke ontmoetingen in S&A tussen:



24 som. verpleeghuisbewoners gem. 85 jaar

154 p.g. verpleeghuisbewoners gem. 85 jaar

9 verzorgingshuisbewoners gem. 85 jaar

16 huurders tussen 18 en 25 jaar oud

16 huurders tussen 25 en 35 jaar oud

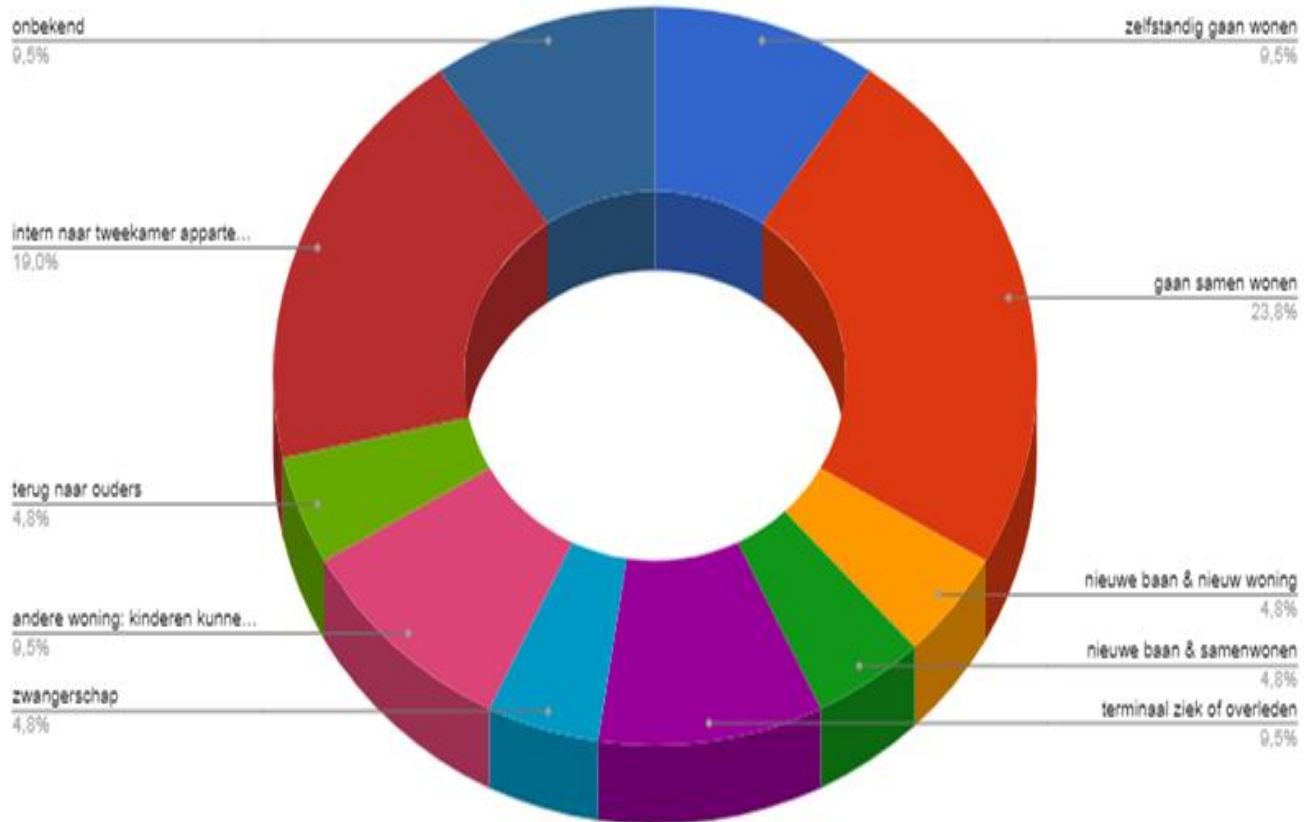
10 huurders tussen 35 en 45 jaar oud

19 huurders tussen 45 en 65 jaar oud

9 huurders tussen 65 en 75+ jaar oud.



Uitstroom huurders



buurt-dag-tuin



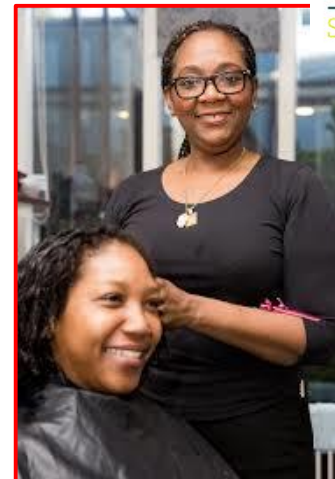


De kunstlift





Ondernemen in bedrijfsruimten





Kernpartners

Partners



Overige partners

- Corporaties
- Zorg & Welzijnsorganisaties
- Bedrijfsleven





Studio Bas Sala

De reizende Slimme Regenton
Echt Rotterdams Erfgoed nr. 0032

De Slimme Regenton van ontwerper Bas Sala is een innovatief Rotterdams antwoord op extreem weer. Iedereen kan een ton plaatsen, van grote organisaties tot Rotterdammers zelf. De tonnen worden gekoppeld aan de weersvoorspelling. Als een piekbui dreigt, maakt de ton ruimte voor neerslag. Bij droogte wordt de watervoorraad gebruikt voor tuinen en openbaar groen.

The travelling Smart Rain Barrel
Authentic Rotterdam Heritage no. 0032

Concocted by designer Bas Sala, the Smart Rain Barrel is an innovative Rotterdam response to extreme weather conditions. Anyone can set up a barrel, from large organisations to individual Rotterdammers. The barrels are linked to local weather forecasts. If a heavy downpour has been forecast, the barrel clears space to receive the impending precipitation. If the weather is dry, the water supply is used to water gardens and public greenery.



Foto: Wijnand Groenen



Samen & Anders

Echt Rotterdams Erfgoed nr. 0067

Samen & Anders is een woongemeenschap van mensen met en zonder zorgbehoefte. Ze wonen hier betaalbaar en helpen of ondersteunen elkaar. Tuinmeester Gerrit heeft met de bewoners de tuin klimaatbestendig gemaakt volgens de uitgangspunten van de Vreewijkcoöperatie. Natuurlijk mét Slimme Regenton. Ook mensen uit de buurt kunnen genieten van het groen.

Samen & Anders (*Together & Different*)

Authentic Rotterdam Heritage no. 0067

Samen & Anders is a living community made up of people some of whom have care needs and some that do not. The community offers them an affordable place to live where they help and support each other. With the help of the residents, Garden Master Gerrit has made the garden climate-resilient in line with the principles of the Vreewijk Cooperative. And that obviously includes a Smart Rain Barrel. People from the local quarter too get the full benefit of the greenery in place.





IJkpunten

Kader	Wat willen we bereiken
Het concept slaat aan	➤ Ambitie wordt waargemaakt
	➤ Maatschappelijke impact wordt gerealiseerd
	➤ Waarden worden toegevoegd
	➤ Geformuleerde doelgroepen worden bereikt
	➤ Voedingsbodem voor innovatie
	➤ Leuk, sprankelend, uitdagend
	➤ Binnen ← → buiten ← → binnen
Het gebouw is passend	➤ Gebouw heeft beoogde functie
	➤ Studio's voldoen aan de behoefte
	➤ Bedrijfsruimtes met maatschappelijke invulling en impact
Binnen de financiële randvoorwaarden	➤ Evenwicht in maatschappelijk en financieel rendement

Onze W's
Wonen
Welbevinden
Werken
Want .. (randvoorwaarden)

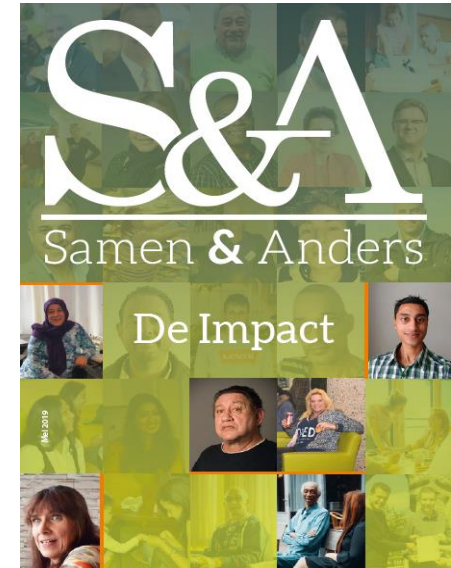
Er zijn kwalitatieve en kwantitatieve KPI's geformuleerd die periodiek worden getoetst.



Meten maatschappelijke effecten



- **Wederkerigheidsinzet en effecten kapitaliseren**
- **Instrumenten**
 - Maatschappelijke effectmeting
 - Storytelling
 - Rapportage





Aanpak effectencalculator Samen & Anders







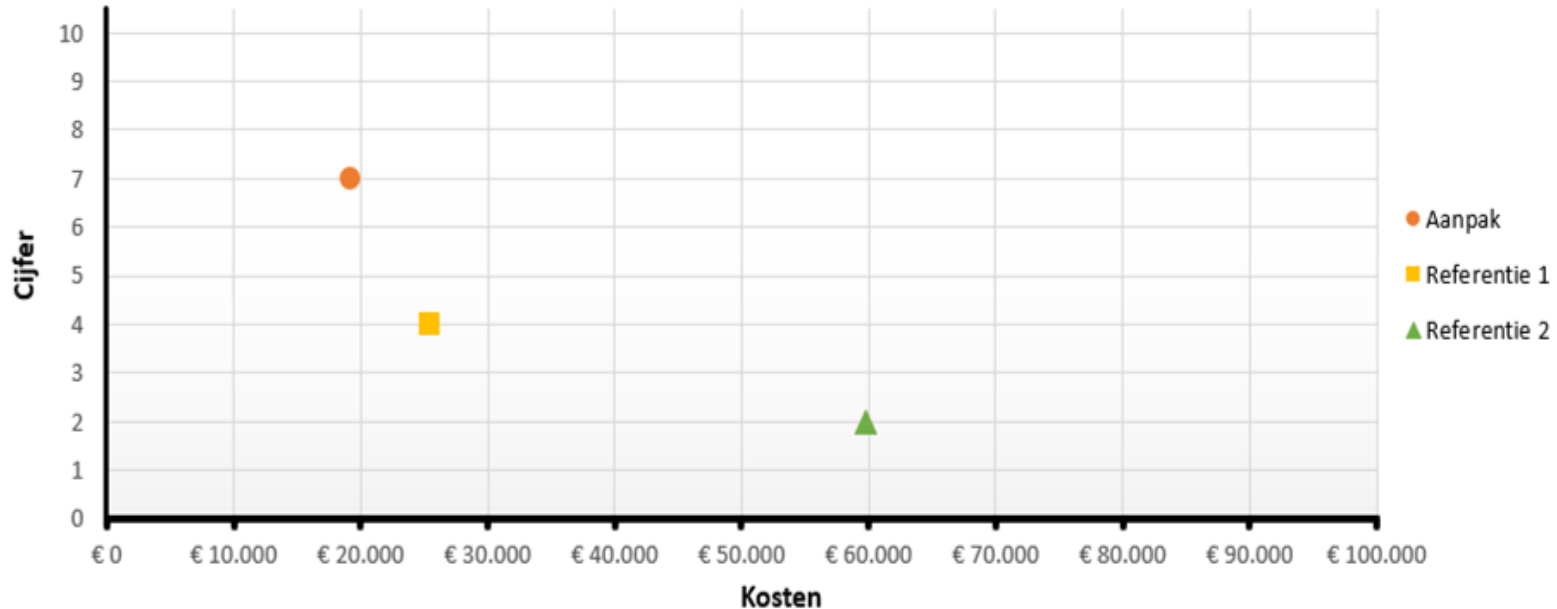
Effectmeting Samen & Anders

<input type="text" value="Beginsituatie"/>		A. Beschrijf gebeurtenissen		<input type="text" value="Eindsituatie"/>	
2 <input type="text" value="Aanpak"/>		B. Beschrijf ondersteuningsactiviteiten		<input type="text" value="Totale prijs"/>	
1 <input type="text" value="Tijd"/> → → → →					
<input type="text" value="3 Referentie"/>		A. Beschrijf gebeurtenissen		<input type="text" value="Totale prijs"/>	
<input type="text" value="3 Referentie"/>		B. Beschrijf ondersteuningsactiviteiten		<input type="text" value="Totale prijs"/>	
<input type="text" value="4 Referentie"/>		A. Beschrijf gebeurtenissen		<input type="text" value="Totale prijs"/>	
<input type="text" value="Titel / Code Casus"/>		B. Beschrijf ondersteuningsactiviteiten		<input type="text" value="Totale prijs"/>	
<input type="text" value="Contactpersoon Casus"/>					



Effectmeting Samen & Anders

Casus 1: Kosten aanpak en referenties





Uitkomsten effectencalculator

FINANCIËEL EFFECT SAMEN & ANDERS

Samen&Anders (jaarlijks)

Kosten Samen&Anders: € 473.500,-

WMO uitgaven ± € 74.500,-

Uitkeringen ± € 412.600,-

Zorgverzekeraar ± € 340.000,-

Totaal ± € 1.300.000,- per jaar

Zonder Samen&Anders (jaarlijks)

WMO uitgaven ± € 926.000,-

Uitkeringen ± € 180.000,-

Zorgverzekeraar ± € 1.968.000,-

Anderen ± € 153.000,-

Totaal ± € 3.227.000,- per jaar

Dus jaarlijkse besparing van ongeveer **1,9 miljoen euro** op
Dit betekent dat **iedere euro** in Samen & Anders een besparing oplevert van
ruim **4 euro** in maatschappelijke uitgaven elders.



Uitkomsten effectencalculator



CONCLUSIE MAATSCHAPPELIJK EN FINANCIËEL EFFECT SAMEN&ANDERS

- **Kwaliteit van leven gestegen van 4,2 naar 8,1**
- **Financiële besparing van 1,9 miljoen per jaar**

UITDAGING

Komen tot structurele financiering van Samen & Anders



Filmpjes



OPENI
ROTTERDAM

<https://youtu.be/d57S3nP2KLs>

<https://youtu.be/6JvmD3nQmRw>



Links



- [Samen en Anders magazine 2019](#)
- [Samen&Anders magazine 2016](#)
- [Artikel Aedes augustus 2016](#)
- [Magazine najaar 2015](#)
- [Rapport actiz 2015](#)
- [Rapportage over wonen en wederkerigheid, 2017](#)
- [Nominatie i-opener 2017](#)
- [Publicatie Platform31 Magix Mic met o.a. S&A, 2018](#)



Van verzorgingshuis naar
buurtgerichte **community**

—PLATFORM31—
WONEN VOOR WEDER





Uitdagingen





Vragen?



Contact



Bob Janse

Projectleider sociale innovatie Laurens Wonen

06-23565680

b.janse@laurenswonen.nl

www.laurenswonen.nl



Guido de Ruiter

Innovatie-procesmanager Samen&Anders 2014-2019

Zelfstandig adviseur Wonen-Welzijn-Zorg

06-21869955

mail@guidoderuiter

www.guidoderuiter.nl

