



WONEN, WELZIJN & ZORG

VERBONDEN IN DE WIJK

WELKOM

Martin Plant

Directeur zorg thuis bij Carinova

Carinova initiatiefnemer van Buur&Zo

“Ik maak graag een verschil met en vóór mensen”





CARINOVA

Carinova

- 12.000 cliënten
- 4.000 medewerkers en 1.000 vrijwilligers
- 10 locaties

Zorg thuis

- Van verpleegkundig specialisten tot hulp en diensten aan huis
- 9 gemeenten in Overijssel zorg thuis
- Met 2.500 collega's

ZORG EN SOCIAAL PERSPECTIEF

Thuis tenzij: “nabijheid ontbreekt”

- Eenzaamheid?
- Tijdige signalering?

“Verzorgingshuis op wijkniveau”

- Hoe overbruggen we afstanden?
- Clustering in de wijk, hoe snel en hoe reëel?

Zelf- en samenredzaamheid

- Wie helpt daarbij?
- Wie kan ik bellen als het even niet lukt?

Digitaal tenzij

- Wat gebeurt er achter het scherm?
- Praktische ondersteuning bij technische problemen?

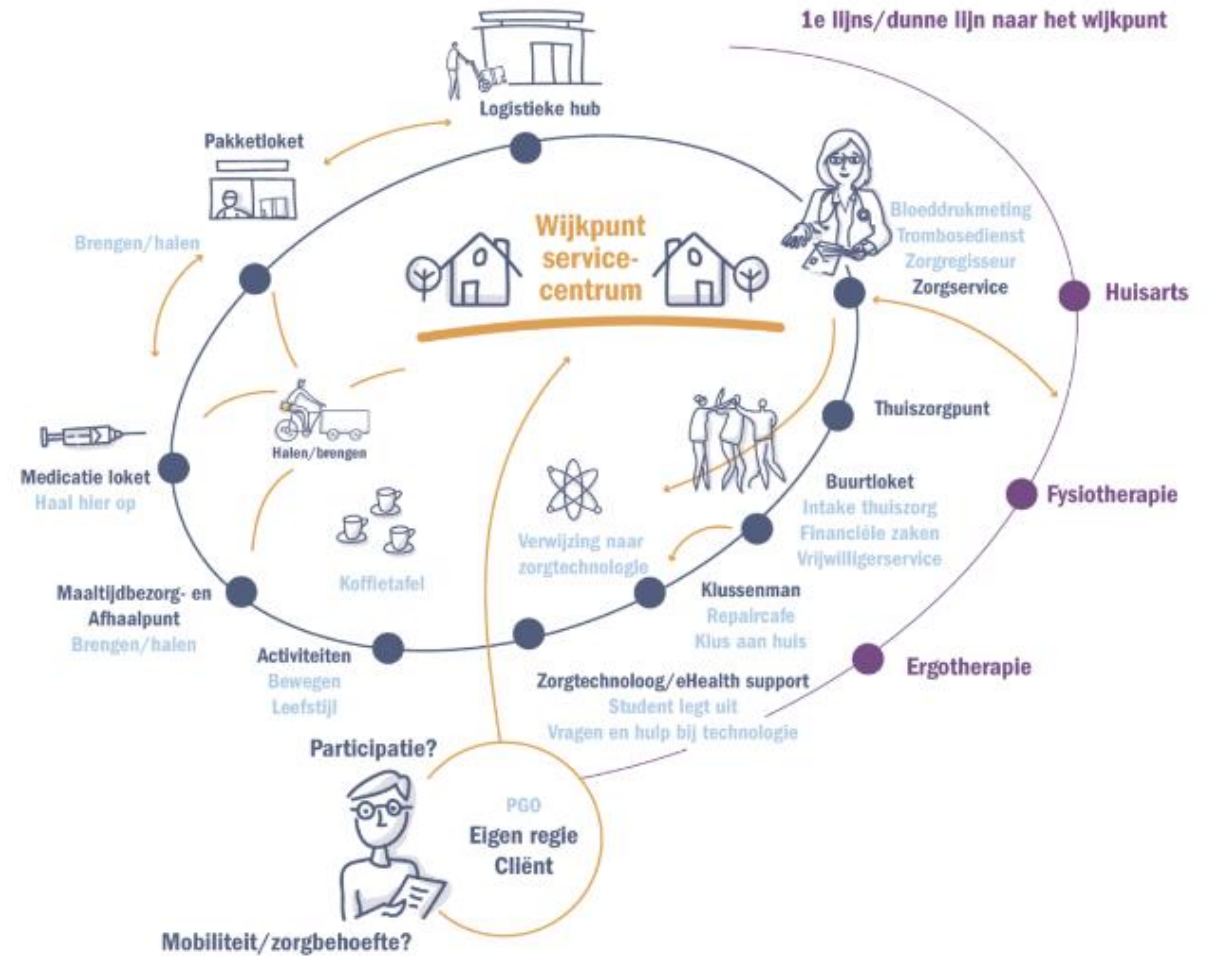
WLZ thuis (VPT)

- Levering van goederen en diensten?
- Ondersteunende logistiek in de zorg

HET CONCEPT

1. Wijkconciërges zijn bekend in de wijk
2. Werken vanuit wijkservice centrum

- Bezorgen
- Signaleringen
- Stimuleren
- Faciliteren



BUUR&ZO

1. Deventer, 2021 start in 2 wijkgebieden
2. Ruim 6000 contacten op jaarbasis
3. 4 buurtconciërges
4. 2023 vervolg in 2 wijkgebieden



PRAKTIJK #1



- Verder kijken dan alleen leveren van goederen
- Preventieve blik , v.b. voedsel over datum

PRAKTIJK #2



- Rolwissel Medido
- Bewaking medicatiegebruik, v.b. verkeerde zuinigheid
- 2022: 57 meldingen verkeerd medicijngebruik en/of problemen met inname

PRAKTIJK #3



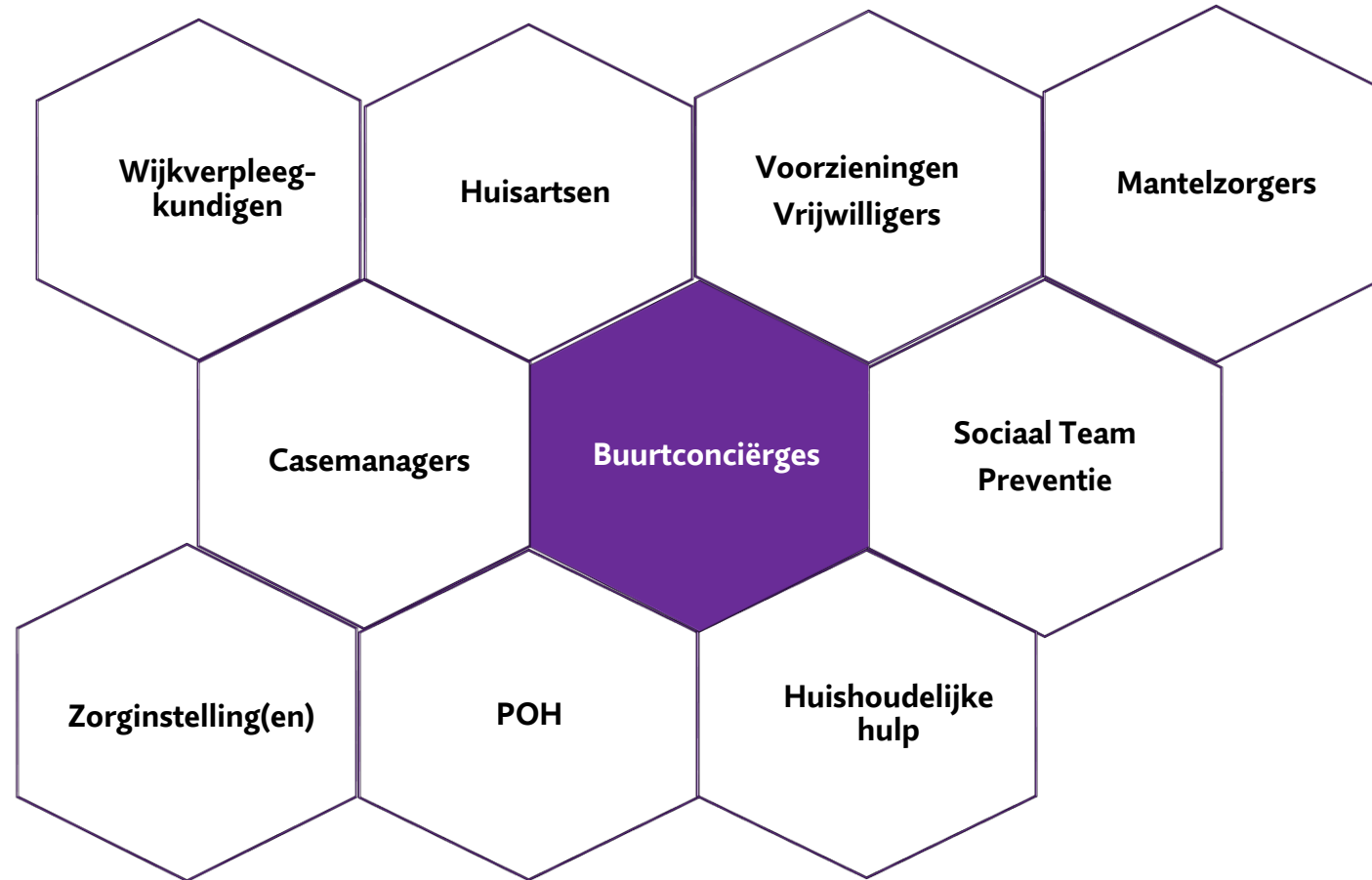
- Je kan de klok erop gelijk zetten

PRAKTIJK #4



- Bevindingen delen, kort schakelen met de ouderenadviseur

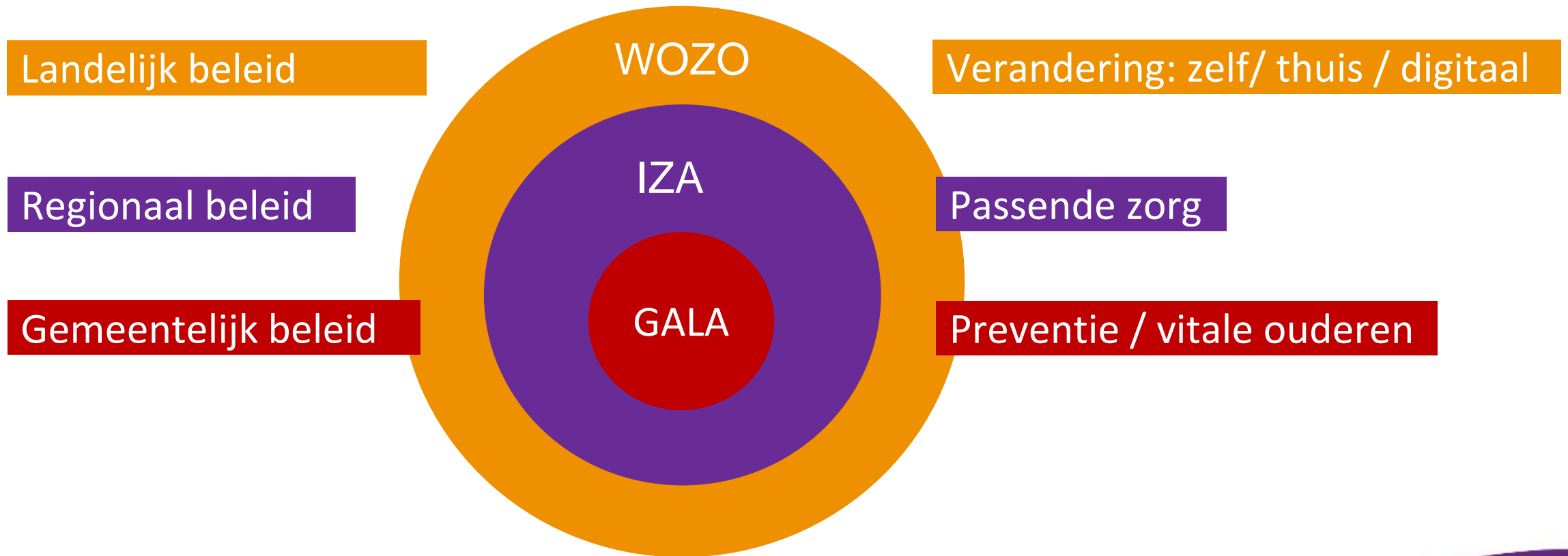
VERBINDING IN DE WIJK



WAT MAAKT BUUR&ZO UNIEK

- Langer thuis wonen
- Domein overstijgende samenwerking
- Opnemen van wijkcultuur
- Ondernemers betrekken bij de zorg
- Kleinschalig op de wijk gericht
- Lokale leefondersteuning
- Basis voor toekomstgerichte zorg

BUUR&ZO EN ZORGAKKOORDEN



WAAR STAAN WE

NA 3 JAAR IN 5 WIJKEN

- Sociale waarde is bewezen
- Scope van diensten wordt steeds meer duidelijk

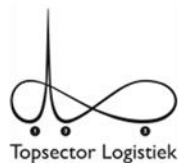
SLUITENDE BUSINESSCASE IS DE PUZZEL

- Dekking vanuit bedrijfsleven
- Eigen bijdrage inwoners
- Algemene voorziening in de wijk
- Besparingen in de zorg zijn de ontbrekende schakel

DILEMMA'S

- Vanuit zorgorganisatie of welzijn?
- Catch 22:
 - Effectmeting is data voor nodig
 - Investerings nodig voor opschaling
- Structurele domein overstijgende financiering is complex

Minder zorg door meer contact



BEDANKT!

Meer informatie en contact?

www.buurenzo.nl
m.mecklenfeld@carinova.nl

- Martin Plant
Directeur Zorg thuis
- Christina Lintsen
Projectleider Buur&Zo
- Melanie Mecklenfeld
Transformatiemanager Sociaal Domein