



# Samen kleur geven aan wonen voor senioren

**Anne van Grinsven & Willemijn Souren**

**Thuis in de wijk**

**Maart 2023**



# Huurders WZN

---



**55%** ouder dan 75 jaar



**75%** woont alleen



AOW tot AOW+++ **€ 900 tot € 1.300**



**15%** eenzaam



**< 100** zorgorganisaties

# Vastgoed WZN

- Landelijke seniorenhuisvester
- Actief in helft Nederlandse gemeenten
- **5%** van alle 65-plussers in sociale huur
- Bezitten **10%** van het zorgvastgoed
- Verhuren aan **30%** van de zorgpartijen



**30.000** Zelfstandige woningen  
Verdeeld over **400** wooncomplexen



**13.000** Zorgeenheden  
Verdeeld over **160** zorglocaties



- Zorgvastgoed
- Zelfstandige woningen

# Ontwikkelingen

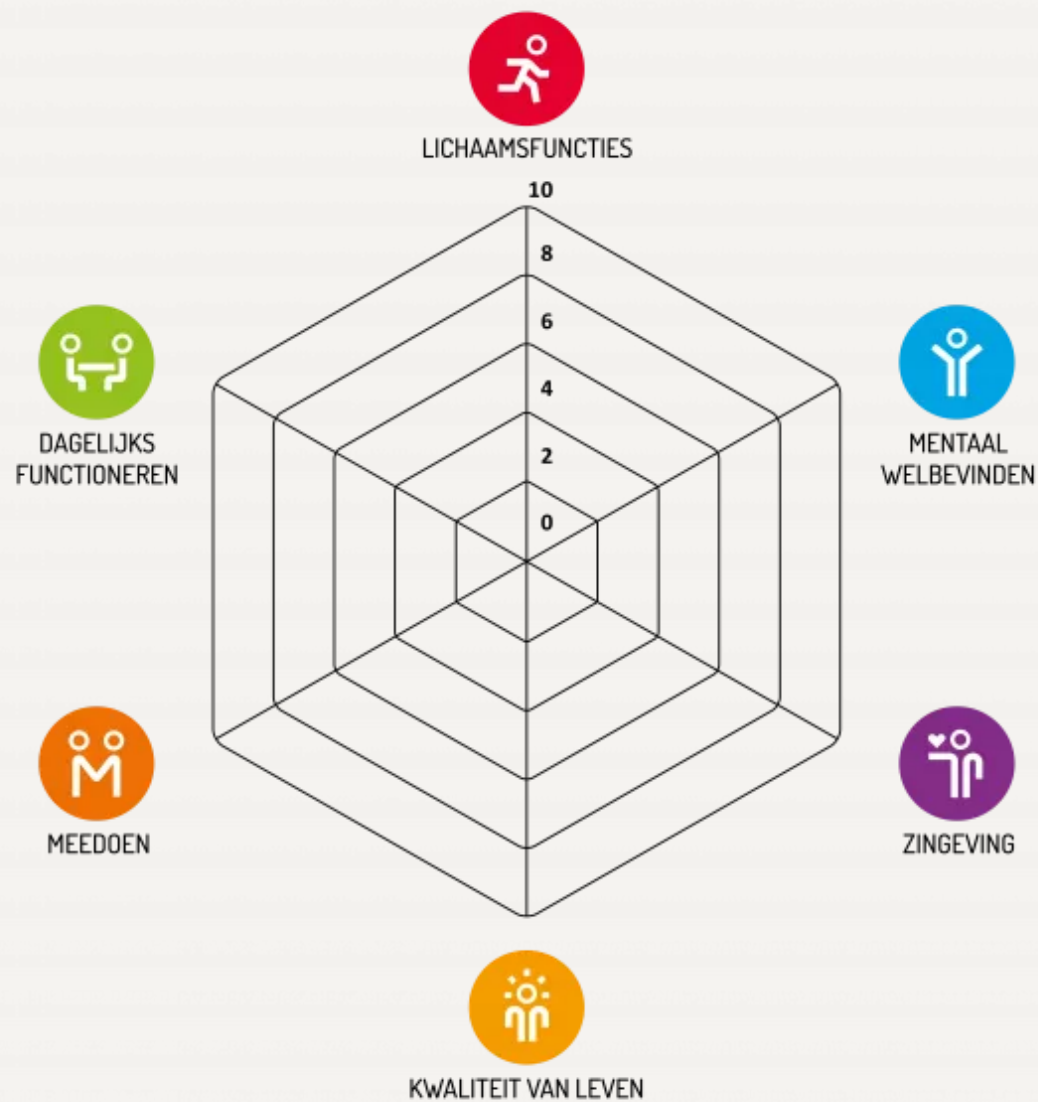




Ministerie van Binnenlandse Zaken en  
Koninkrijksrelaties

BEWEGELIJK  
ONTMOETEN  
ZORG EN ONDER-  
STEUNING  
PASSENDE  
WONINGEN  
WOONZORGVISIES  
ZELFSTANDIG  
WONEN  
**PROGRAMMA  
WONEN EN ZORG  
VOOR OUDEREN**  
MULTIREN-  
WONINGEN  
VERPLEEG-  
ZORGPLEKKEN  
ONTMOETINGS-  
RUIMTEN

Volkshuisvesting en Ruimtelijke Ordening



# Samen kleur geven aan wonen voor senioren

---

De **leefstijl** en **vitaliteit**  
bepalen hoe senioren willen  
wonen...

... niet de leeftijd



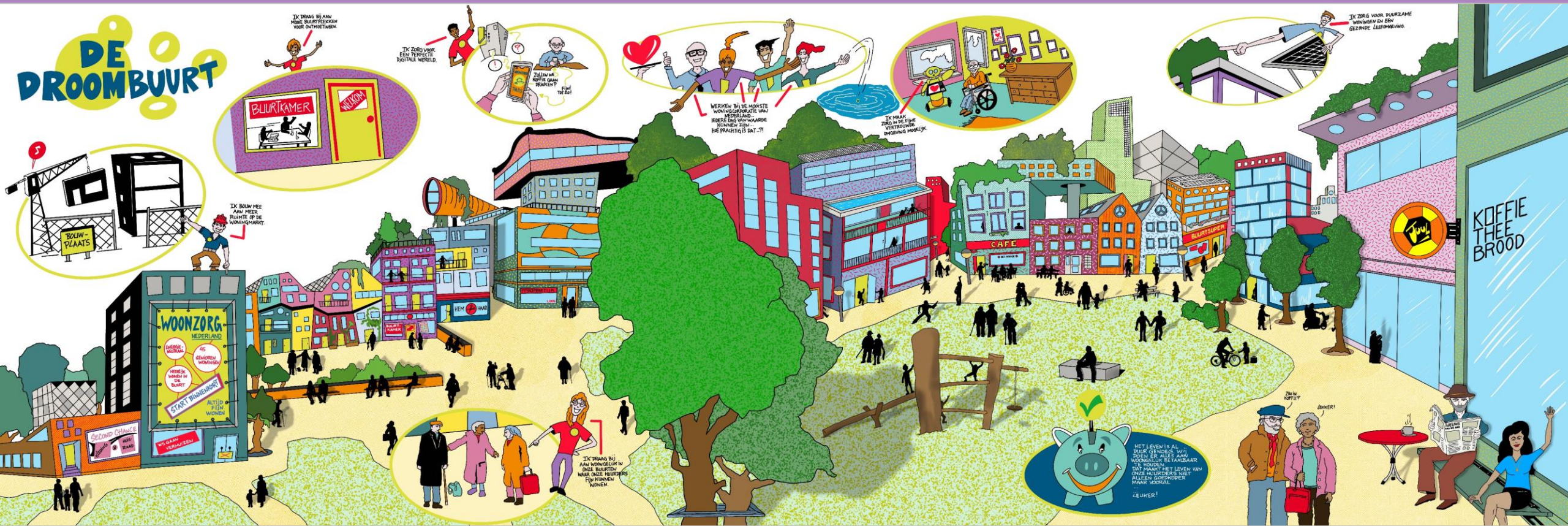
Collectieve  
woonvormen



Zorgvastgoed/  
zorgwonen



Zorgzame  
buurten



**Gezonde leefomgeving**  
 Ecologische tuin  
 Dementievriendelijke  
 oversteek

**Sterk sociaal weefsel**  
 Ruimte voor ontmoeten  
 Actieve bewoners  
 Bewonersconsulent

**Sluitende keten**  
 Waakvlam  
 Welzijn en zorg  
 'MKB'



Wise Point  
De Posten



# Collectieve woonvormen

- Groeiende behoefte aan aantrekkelijke woonvormen tussen eengezinswoning en verpleeghuis
- Participatie & leefbaarheid belangrijk, inzet van bewonersconsulent
- Afspraken met gemeente, zorg en welzijn
- 'Een onsje welzijn scheelt een kilo zorg'



# Landschap woonvormen



Gemeenschap

Onze basis G'oud

Stadsveteraan

Wonen

Wonen met zorg

Zorgvastgoed

'Huis van de buurt'

G'oud Geregeld

Zorg

# Onze basis

## Onze basis : G'oud



### 1. Persoonlijk contact

Een bewonersconsulent voor elk complex.



### 2. Ontmoeten

Complexen ingericht voor spontane ontmoeting.



### 3. Functies voor de buurt

Voorzieningen toegankelijk voor buurtbewoners.



### 4. Veilig en toegankelijk

Fysiek en sociaal veilige complexen, toegankelijk voor rollator en rolstoel.



### 5. Nabij naasten of peers

Wonen met of in de buurt van familie of vrienden, of in gezelschap van mensen met dezelfde levensstijl of cultuur.

# Onze woonvormen

## Onze basis : G'oud



### 1. Persoonlijk contact

Een bewonersconsulent voor elk complex.



### 2. Ontmoeten

Complexen ingericht voor spontane ontmoeting.



### 3. Functies voor de buurt

Voorzieningen toegankelijk voor buurtbewoners.



### 4. Veilig en toegankelijk

Fysiek en sociaal veilige complexen, toegankelijk voor rollator en rolstoel.



### 5. Nabij naasten of peers

Wonen met of in de buurt van familie of vrienden, of in gezelschap van mensen met dezelfde levensstijl of cultuur.

Onderdeel zijn van een **gemeenschap**: zelfstandig wonen en kunnen vertrouwen op samen zelfredzaam zijn.

Waar altijd wat te doen is: zelfstandig wonen in een sociale omgeving, de **buurt** is welkom in het complex.

Ontzorgd wonen: zelfstandig wonen in een **veilige omgeving**, met diensten, welzijn en thuiszorg nabij.

Thuis als het kan: verzorgd wonen voor huurders met een (zware, vergelijkbare) **zorgvraag**.



Als het thuis niet meer lukt: wonen met **intramurale zorg** voor bewoners met een zorgindicatie.

Specifiek label  
Stadsveteraan  
blijft bestaan



Zelfstandige wooneenheden

Onzelfstandige wooneenheden



## Stadsveteraan

Compact wonen in de stad  
Veel gedeelde ruimtes  
145 huishoudens  
Friends-woningen  
Beheercoöperatie





**'Huis van de buurt'**  
Zelfstandig wonen & wonen met zorg en ondersteuning  
Plint ook voor de buurt  
Samenwerking met scholen



**De Bloemendal  
Deventer**

# Wonen met zorg: politieke context

- Nationale Bouwagenda: 6 programma's, waaronder
  - Programma Wonen en Zorg voor Ouderen (WOZO)

Bouwopgave	
Nultredenwoning	170.000
Woning in een geclusterde woonvorm	80.000
Verpleegzorgplekken o.b.v. Wlz-zorg thuis	40.000
<b>Totaal</b>	<b>290.000</b>

Bouwopgave - corporaties	
Woningen in een geclusterde woonvorm	40.000
Verpleegzorgplekken o.b.v. Wlz-zorg thuis	20.000
<b>Totaal</b>	<b>60.000</b>



0 voor ouderen  
 rmeren en belemmeringen aanpakken  
 leren (toegankelijk, bewegen, ontmoeten



for Ouderen (WOZO)

als het kan

ghuisplekken (130.000)



# Wonen met zorg

**G'oud Geregeld:** wonen met samenwerking welzijn, ondersteuning & optioneel zorg.

Aandachtspunten:

- Het is zelfstandig wonen
- Bewaken leefbaarheid & juiste vitaliteitsmix bewoners door afspraken over toewijzing
- Veiligheid: zelfstandig wonen, wel informeren over veiligheidsniveau en extra mogelijkheden
- Afspraken vastleggen over diensten en services
- Instroom van zorgvragers in samenspraak met zorgorganisatie







**'G'oud Geregeld'**  
Zelfstandig wonen  
met zorg (Zvw) & ondersteuning  
Ontmoeting, ondersteuning door  
vrijwilligers  
Kapsalon/pedicure/fysiotherapie

# Het Lindenhof Enschede

# Wonen met zorg

**Wonen met zorg:** geclusterde zware zorg thuis (via VPT) in (deel van) een wooncomplex

Aandachtspunten:

- Het is zelfstandig wonen, mogelijke subsidie voor verpleegzorgplekken volgt (VWS)
- Ontmoetingsruimte/dagbesteding optioneel
- Zorg gaat boven wonen (gekoppelde huur- en zorgovereenkomst)
- Verhuur woningen door of zorgorganisatie of Woonzorg Nederland
- Brandmeldinstallatie met volledige bewaking, opvolging door zorgorganisatie





## Wonen met zorg

Zelfstandig wonen en wonen met zorg (VPT)  
(50/50 bij 54 woningen)

Zorgstroom levert zorg, 24 uur in nabijheid

Alarmering op verzoek

Welzijnsruimte voor koffie en activiteiten

# Hof Klarenbeek Middelburg

Bedankt voor uw aandacht

Meer informatie:

[w.souren@woonzorg.nl](mailto:w.souren@woonzorg.nl)

[a.van.grinsven@woonzorg.nl](mailto:a.van.grinsven@woonzorg.nl)