

# Van visie naar uitwerking



HET GRONINGER ZORGAKKOORD IN DE PRAKTIJK



# INHOUD

1. Groninger Zorgakkoord
2. WOZO programma 2022
3. Delfzijl-Noord: van visie naar uitwerking
4. De Eendracht: van visie naar uitwerking
5. Conclusies





**NA DEZE MASTERCLASS INZICHT  
IN:**

- ✓ **WAT EEN INTEGRALE AANPAK  
(GZA) OPLEVERT**
- ✓ **WAAR JE TEGENAAN LOOPT  
VAN VISIE NAAR UITWERKING**
- ✓ **DE ROL VAN HET ONTWERP**

# GRONINGEN

## SPECIALE UITDAGING

### Gebukt onder de aardebevingen

- Ervaren slechtere gezondheid door aardbevingen
- Leefbaarheid extra onder druk door de aardbevingen

### Demografische druk nog groter dan gemiddeld

- Scheve verdeling jong / oud in de provincie
- Groeit nog schever: stad & ommeland

### Kwetsbare sociaaleconomische basis

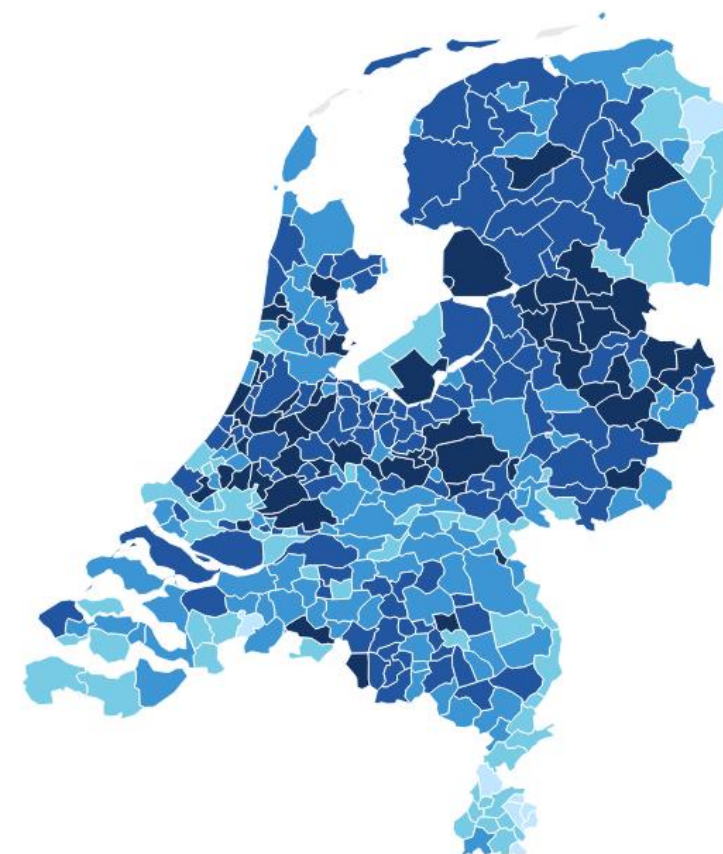
- Lage inkomens
- Hoge werkloosheid
- Vroeg ongezond, hoog zorggebruik
- Weinig eigen draagkracht mensen

### Kwetsbare voorraad en woonomgeving

- IJle voorzieningenstructuur, lokaal onder druk
- Verouderde voorraad, veel goedkope koop
- Beperkte kansen voor grote vastgoedinvesteringen – heel veel zal in het bestaande moeten

### Ervaren gezondheid, 2020\*

% van de bevolking van 18 jaar en ouder vindt eigen gezondheid (zeer) goed



Minder dan 72,7%    72,7% tot 76,9%    76,9% tot 79,8%    79,8% tot 82,5%    82,5% of meer

# GRONINGER ZORGAKKOORD (GZA)

(BEVINGS)BESTENDIGE ZORG IN GRONINGEN

- 18 partijen
- Zorg beschikbaar, bereikbaar, betaalbaar en uitvoerbaar in het aardbevingsgebied
- Van 20 oude naar 9 nieuwe aardbevingsbestendig en toekomstgerichte zorgvoorzieningen

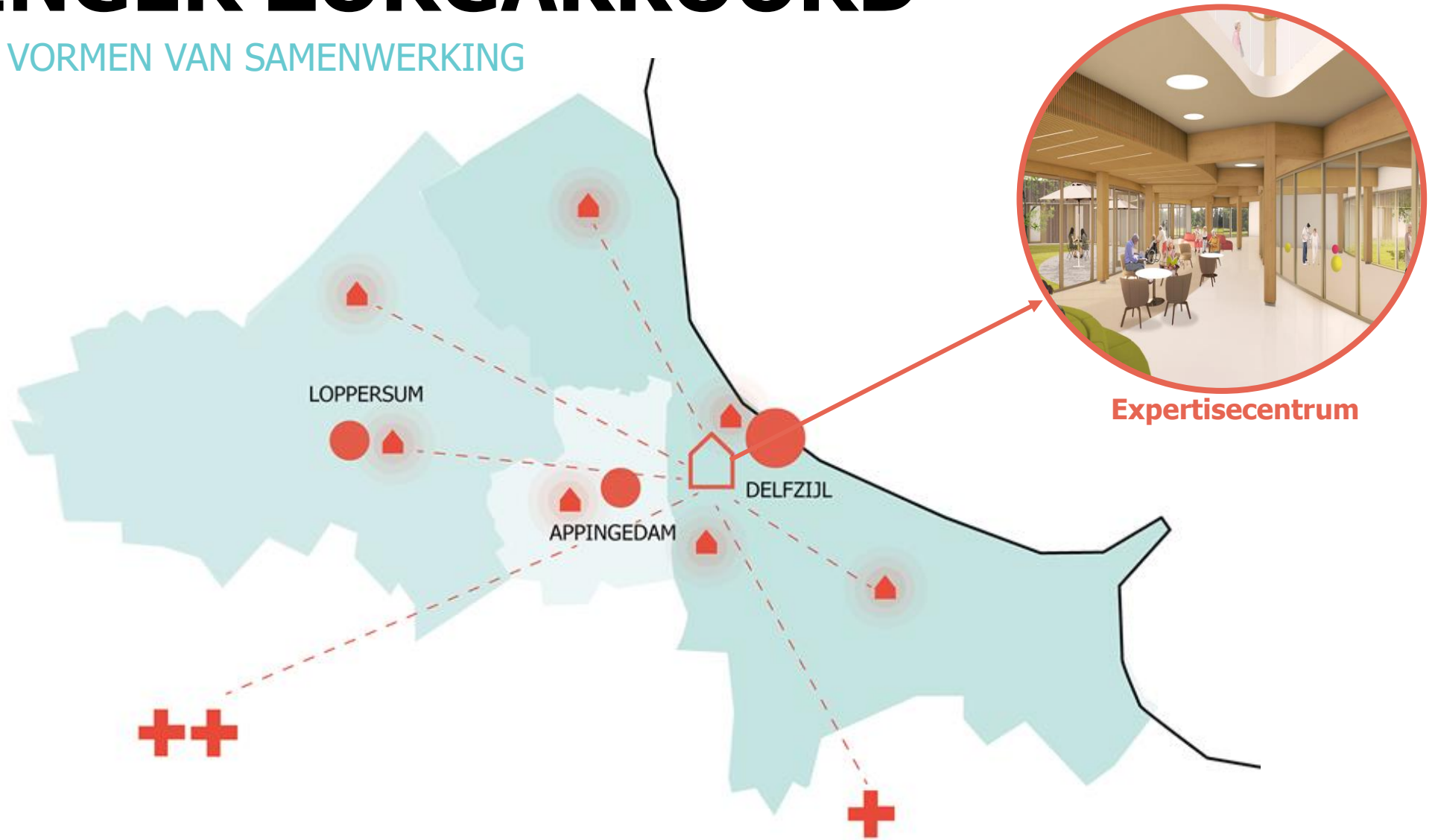
# GRONINGER ZORGAKKOORD

- Dagbesteding Appingedam
- Expertisecentrum Berjarijke
- Expertisecentrum Eemsdelta
- Woon-en zorgvoorziening Uithuizen
- Woonzorg aan het Damsterdiep
- Wonen en Zorg Wiemersheerdgebied
- Zorggebouw De Eendracht
- Zorgproject Delfzijl-Noord



# GRONINGER ZORGAKKOORD

VERNIEUWENDE VORMEN VAN SAMENWERKING



# DOELSTELLINGEN

## GRONINGER ZORGAKKOORD



**Samenwerking sociaal netwerk** elk woongebouw is ingebed in wijk of dorp. We werken voor en met onze eigen cliënten en ook voor en met onze omgeving



**Aantrekkelijk werkgeverschap** vanuit een regionale samenwerking



**Duurzame Voedselketen** in 2030 komt 80% van ons voedsel door regionale leveranciers



**E-health, domotica, gegevensuitwisseling in de zorg**



# DOELSTELLINGEN

## GRONINGER ZORGAKKOORD



**Kleinschaligheid** streef naar menselijke maat



**Belang aansluiting binnen- en buitenruimte wijk** keer gebouw naar buiten



**Energieneutraal en circulair**



**Gemeenschappelijk gebruik gebouw** binnen en buiten

# TIJDLIJN

VAN START GZA TOT NU



maart  
2019

oktober  
2020

medio  
2022

maart  
2023

Delfzijl-Noord

?

GZA

Visie- en  
haalbaarheid

SO

VO

DO

TO/  
bestek/  
UO

Uitvoering



Eind  
2022

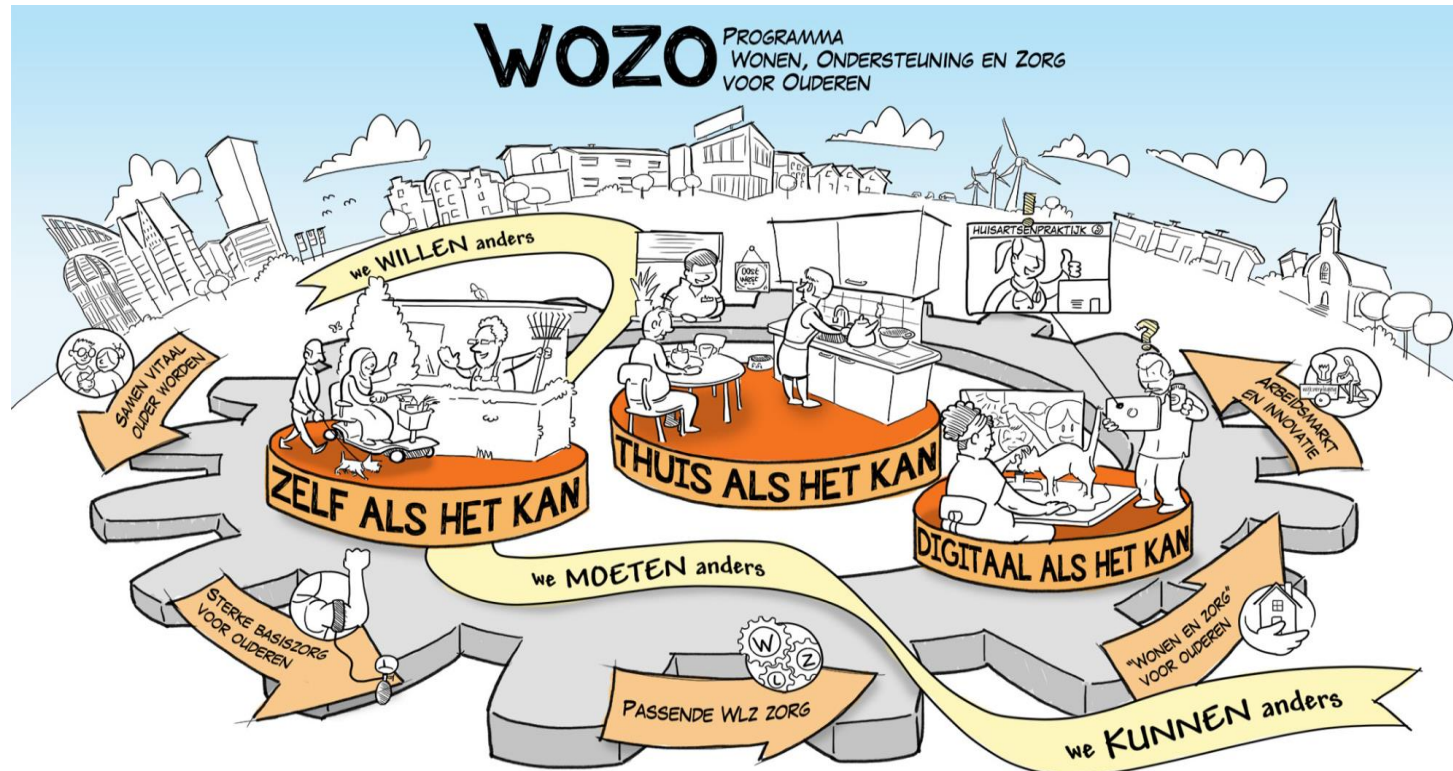
.....  
2023

Eendracht



# WONEN, WELZIJN, ZORG IN BEWEGING

HET MOET ANDERS EN HET WORDT ANDERS



## Vijf actielijnen:

1. Samen vitaal ouder worden
2. Sterke basiszorg voor ouderen
3. Passende Wlz-zorg
4. "Wonen en zorg" voor ouderen
5. Arbeidsmarkt en Innovatie

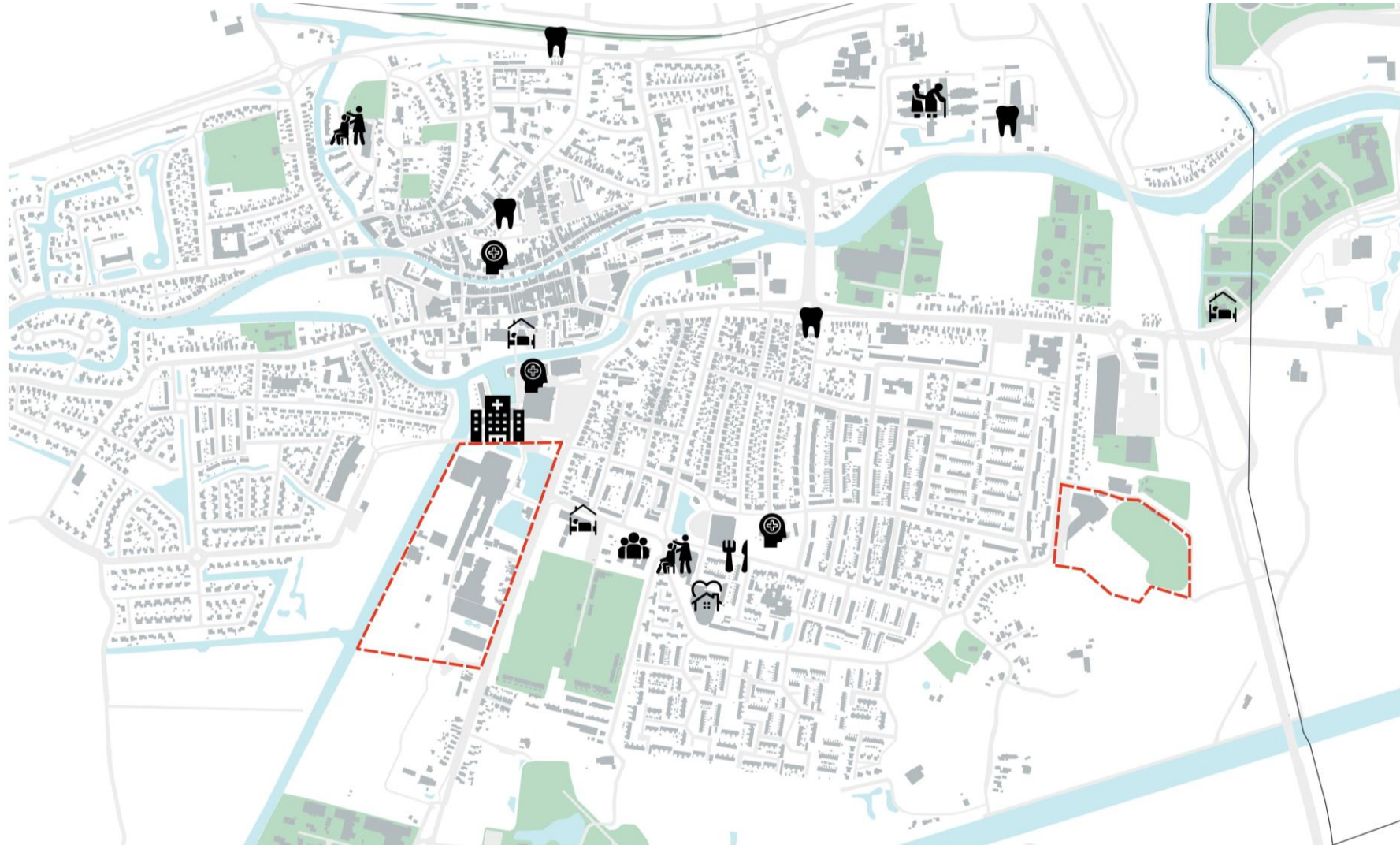


## EENDRACHT APPINGEDAM

- 120 PLEKKEN V&V DE HOVEN
  - 24 PLEKKEN VG DE ZIJLEN
  - 24 PLEKKEN VG 'S
- ### HEERENLOO

# EENDRACHT APPINGEDAM

## LOCATIE



## Appingedam

### Zorgvoorzieningen

-  Diëtist
-  Fysiotherapie
-  Geriatische Revalidatiezorg
-  Woonvoorziening/instelling voor verstandelijk gehandicapten
-  Maatschappelijke Dienstverlening
-  Tandartsenpraktijk
-  Thuiszorg
-  Verpleeghuis
-  Gezondheidscentrum\*

# EENDRACHT APPINGEDAM

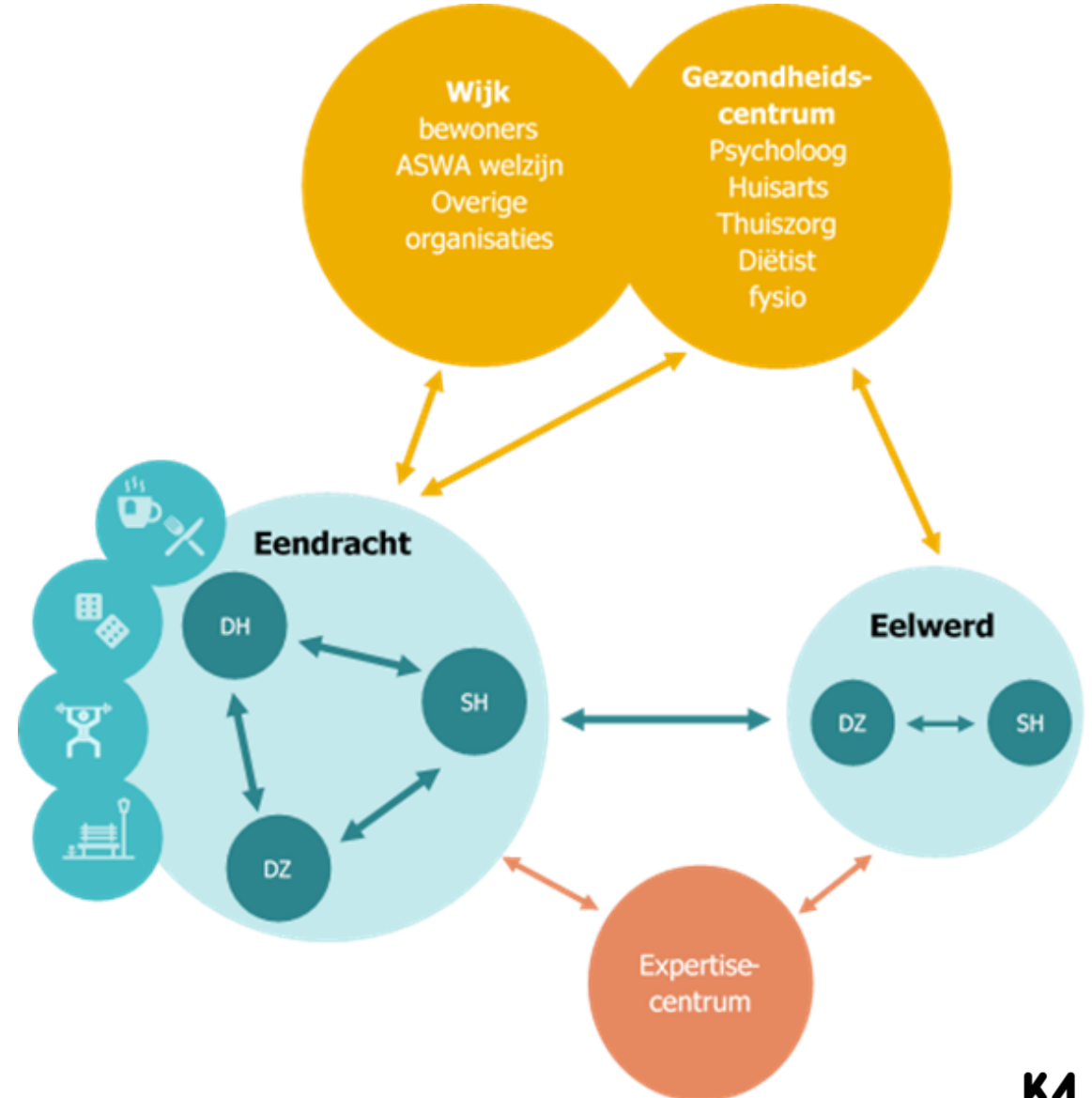
VISIE UIT 2020

## Visie zorg(concept) en zorgorganisatie

- Zorgverlening
- Eigen regie bewoners
- Samenwerking
- Inzet domotica en techniek
- Aantrekkelijke werkgever

## Visie sociale inbedding

- Eendracht maakt kracht
- Uitwisseling op basis van gelijkwaardigheid
- Informele zorg
- Ontmoeting



# EENDRACHT APPINGEDAM

VISIE UIT 2020

## Visie zorggebouw

- Eigen identiteit en geborgenheid
- Openheid en buitenruimte
- Vorm en architectuur
- Verbinding binnen en buiten
- Verbinding gebouw en de wijk
- Flexibel en duurzaam gebouw
- Circulariteit
- Aardbevingsbestendig



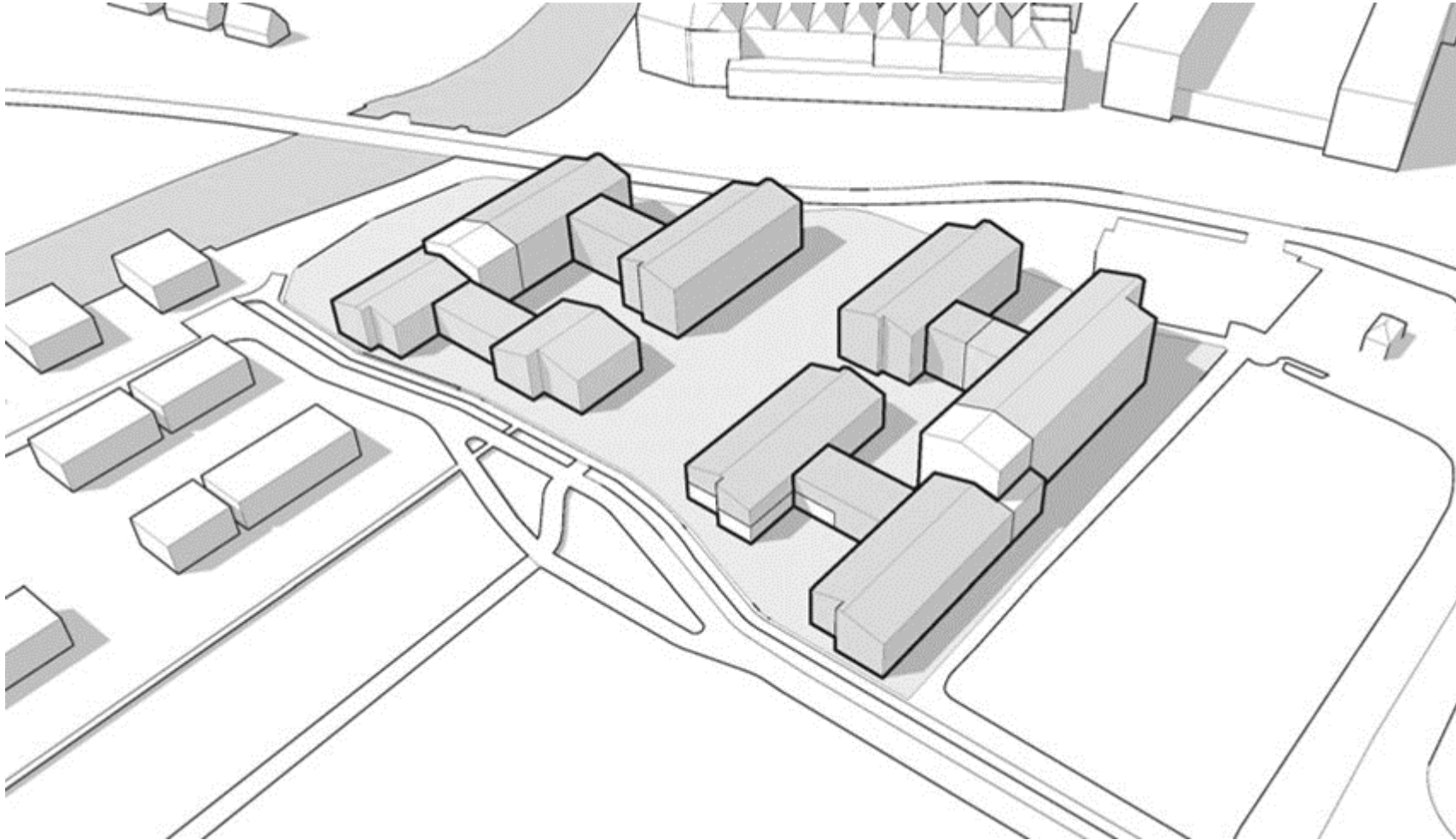
# EENDRACHT APPINGEDAM

EERSTE UITWERKING SO





# EENDRACHT APPINGEDAM



# EENDRACHT APPINGEDAM

## WONEN - TYPOLOGIE



### Legenda



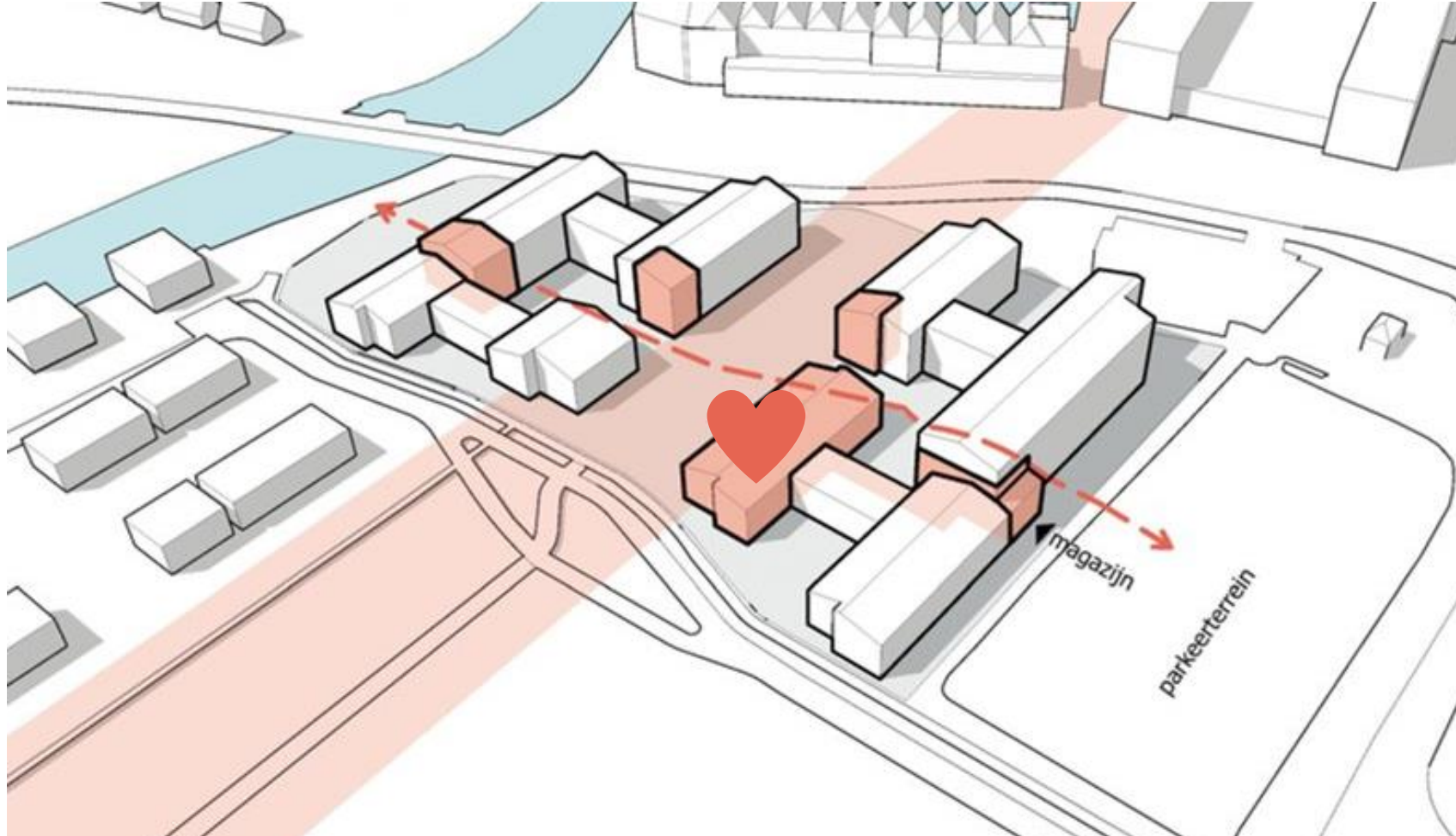
De Hoven PG



De Zijlen/'s Heeren Loo

# EENDRACHT APPINGEDAM

## VOORZIENINGEN



### Legenda






gezamenlijk programma

# EENDRACHT APPINGEDAM

## PLATTEGROND

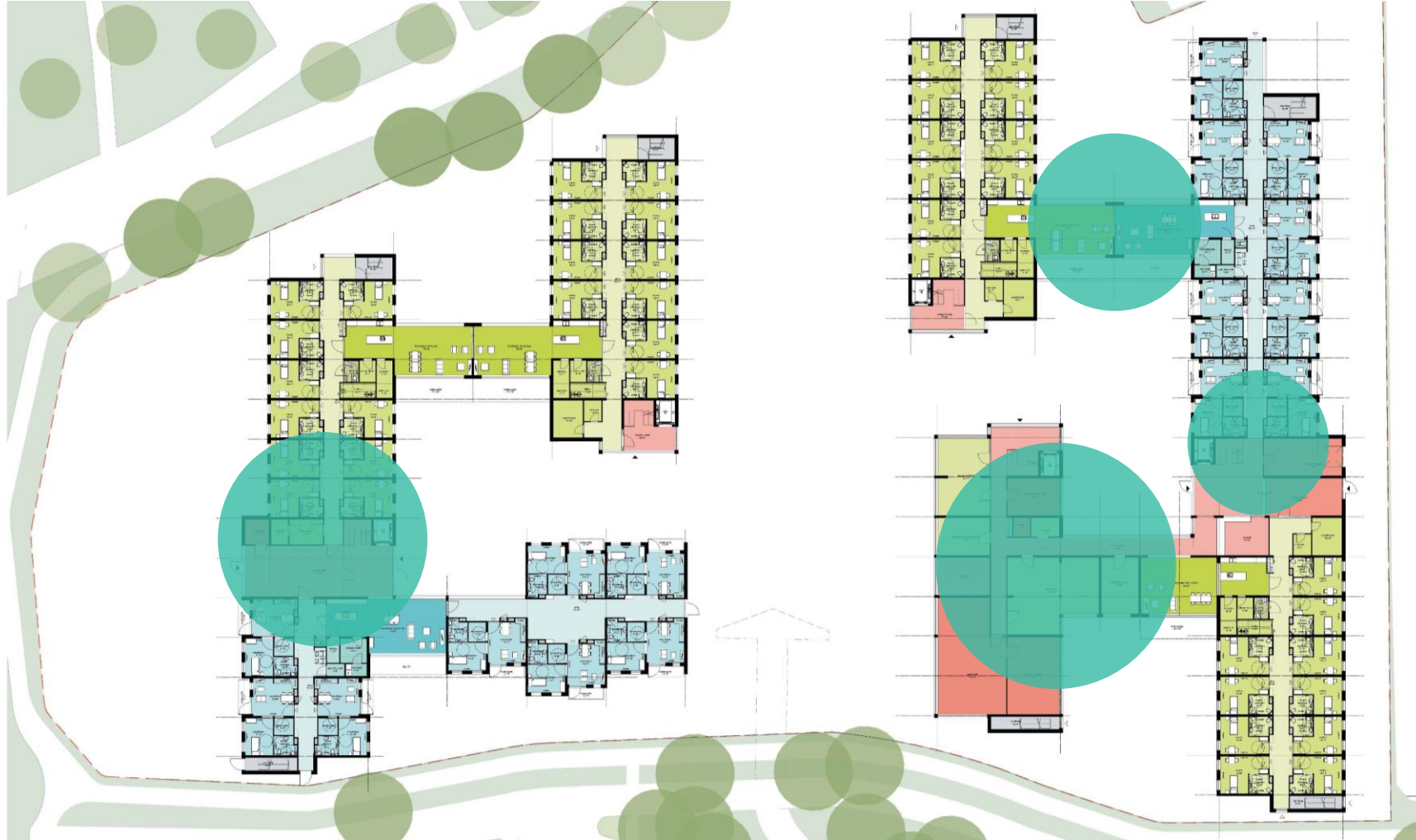





### Legenda

-  De Hoven PG
-  De Zijlen/'s Heeren Loo
-  gezamenlijk programma

# EENDRACHT APPINGEDAM

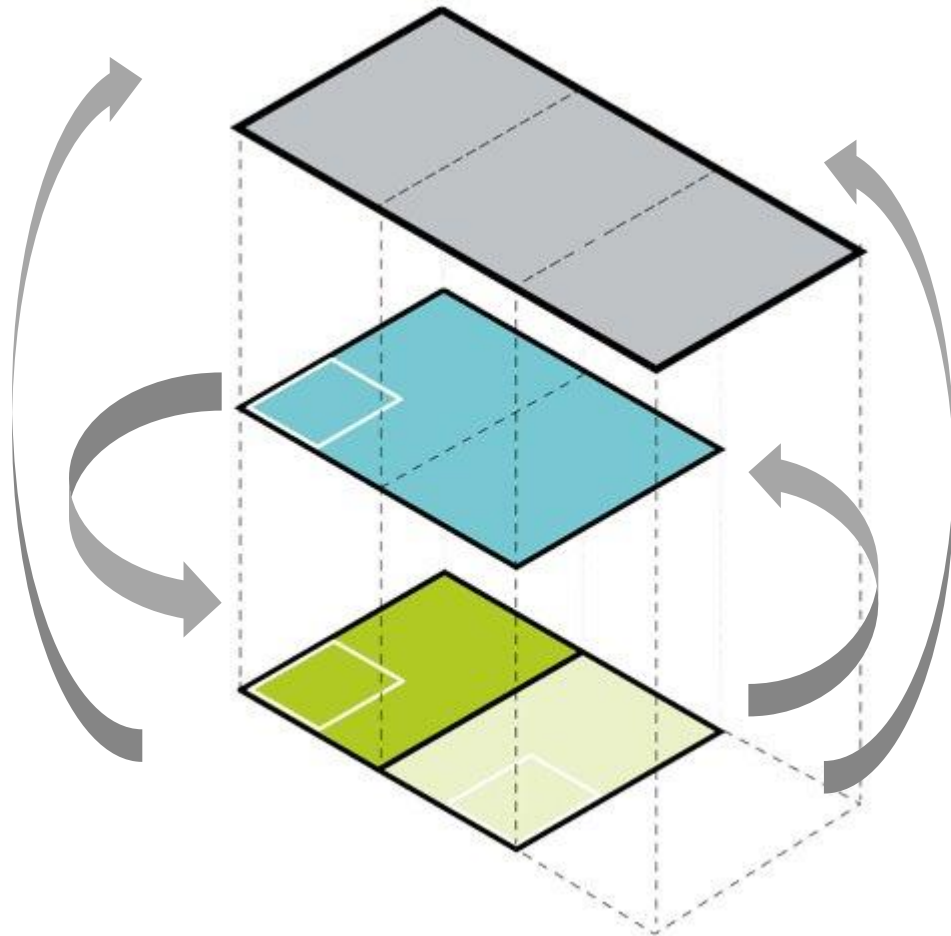
## SAMENWERKING



- Legenda**
-  De Hoven PG
  -  De Zijlen/'s Heeren Loo
  -  gezamenlijk programma

# EENDRACHT APPINGEDAM

## ONTWERP EEN FLEXIBEL GEBOUW



**Ambitie transformeerbaarheid en uitwisselbaarheid hoog.**

- PG naar VG en andersom
- PG naar regulier appartement
- VG naar regulier appartement

### Legenda



De Hoven PG



De Zijlen/'s Heeren Loo



## **DELFIJL-NOORD**

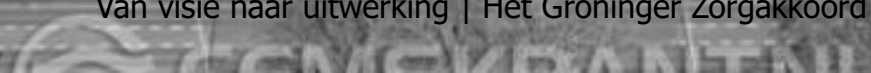
- **66 + 44 ZORGSTUDIO'S V&V  
ZONNEHUISGROEP**
- **9 + 18 WONINGEN VG COSIS**

# DELFIJL-NOORD

OUDE SITUATIE



Van visie naar uitwerking | Het Groninger Zorgakkoord in de praktijk





# DELFIJL-NOORD

## OUDE SITUATIE

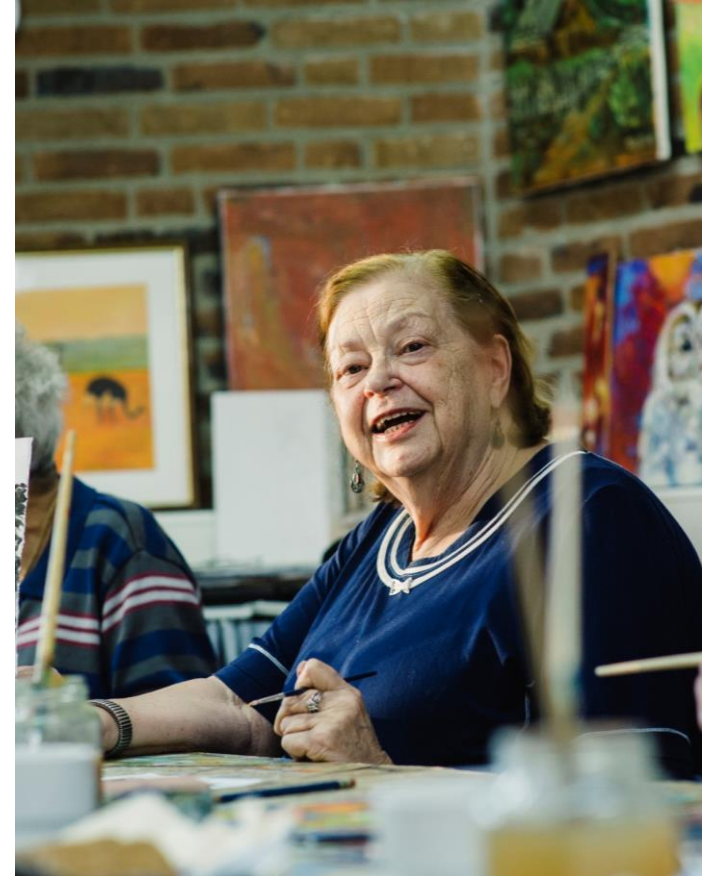


# DELFIJL-NOORD

VISIE UIT 2020

## Visie zorglandschap van de toekomst

- Andere kijk op zorg en gezondheid
- Goede zorg- en ondersteuningsstructuur in de nabijheid van de thuissituatie
- Zo licht mogelijke vormen van zorg
- Semi- en intramurale hulp is in beginsel aanvullend op de thuissituatie, alleen als het echt niet anders kan
- Samenwerking tussen formele en informele zorg
- Samenwerking tussen Zonnehuisgroep en Cosis
- Zoveel mogelijk naasten betrekken bij de zorg
- Inzet van domotica, e-health en technologie



# INCLUSIEVE WIJK

WAT WILLEN WE IN DELFZIJL-NOORD?



## EXCLUSIE

Mensen met een zorg- en hulpvraag stonden van oudsher buiten een maatschappij, die exclusief was voor mensen met een relatief hoge zelfredzaamheid.



## SEGREGATIE

De eerste vormen voor een beter leven met zorg waren gebaseerd op segregatie: een leven met georganiseerde hulp, maar wel gescheiden van de maatschappij.



## INTEGRATIE

De herkenning van waarde en waardigheid van ieder mens heeft zorgconcepten met zich meegebracht, geïntegreerd in de maatschappij, maar binnen enigszins gesloten systemen.

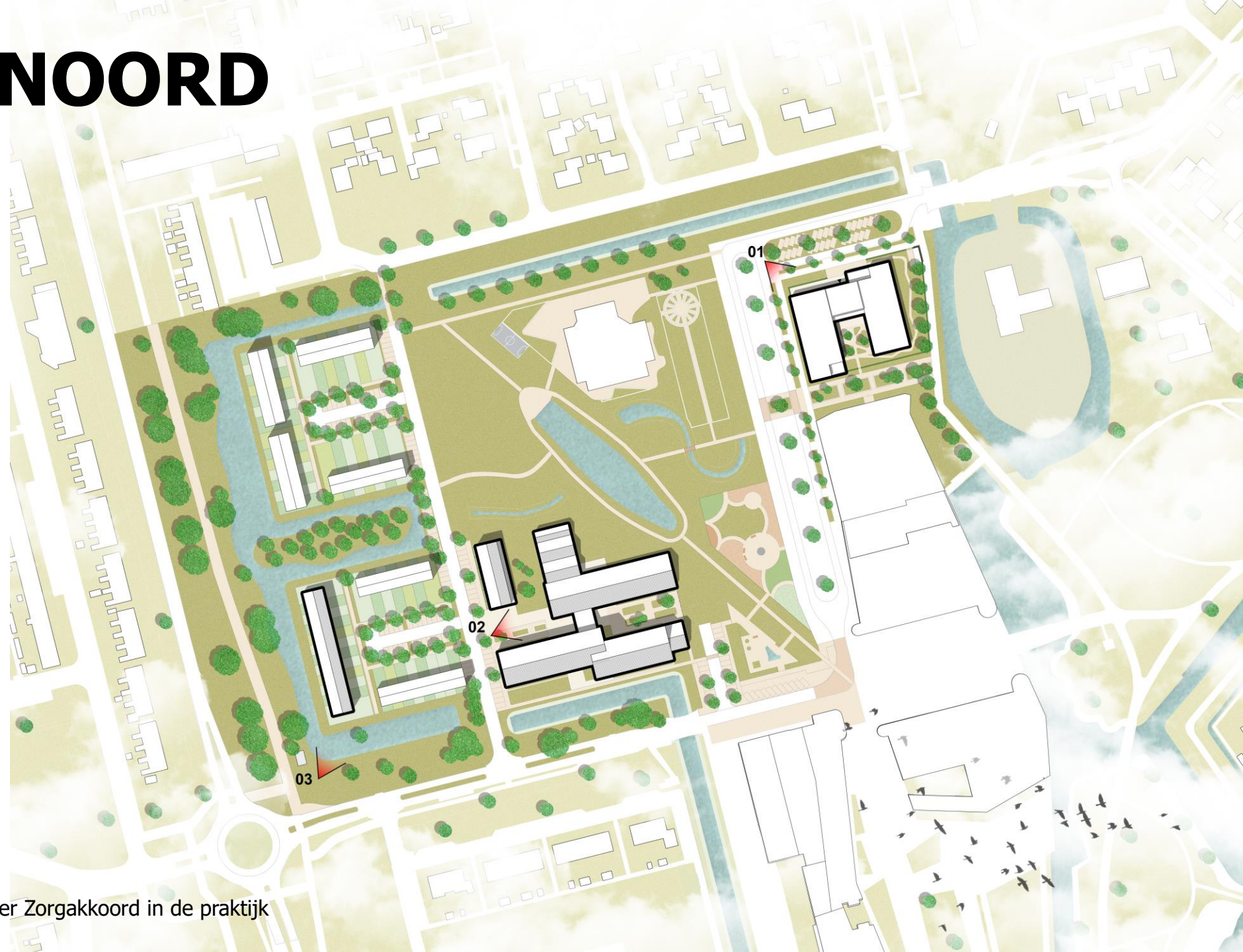


## INCLUSIE

Het ideaal van de inclusieve maatschappij gaat uit van een omgeving die gelijkwaardig wonen en leven mogelijk maakt, ongeacht je zorg- of hulpvraag.

# DELFIJL NOORD






SITUATIETEKENING

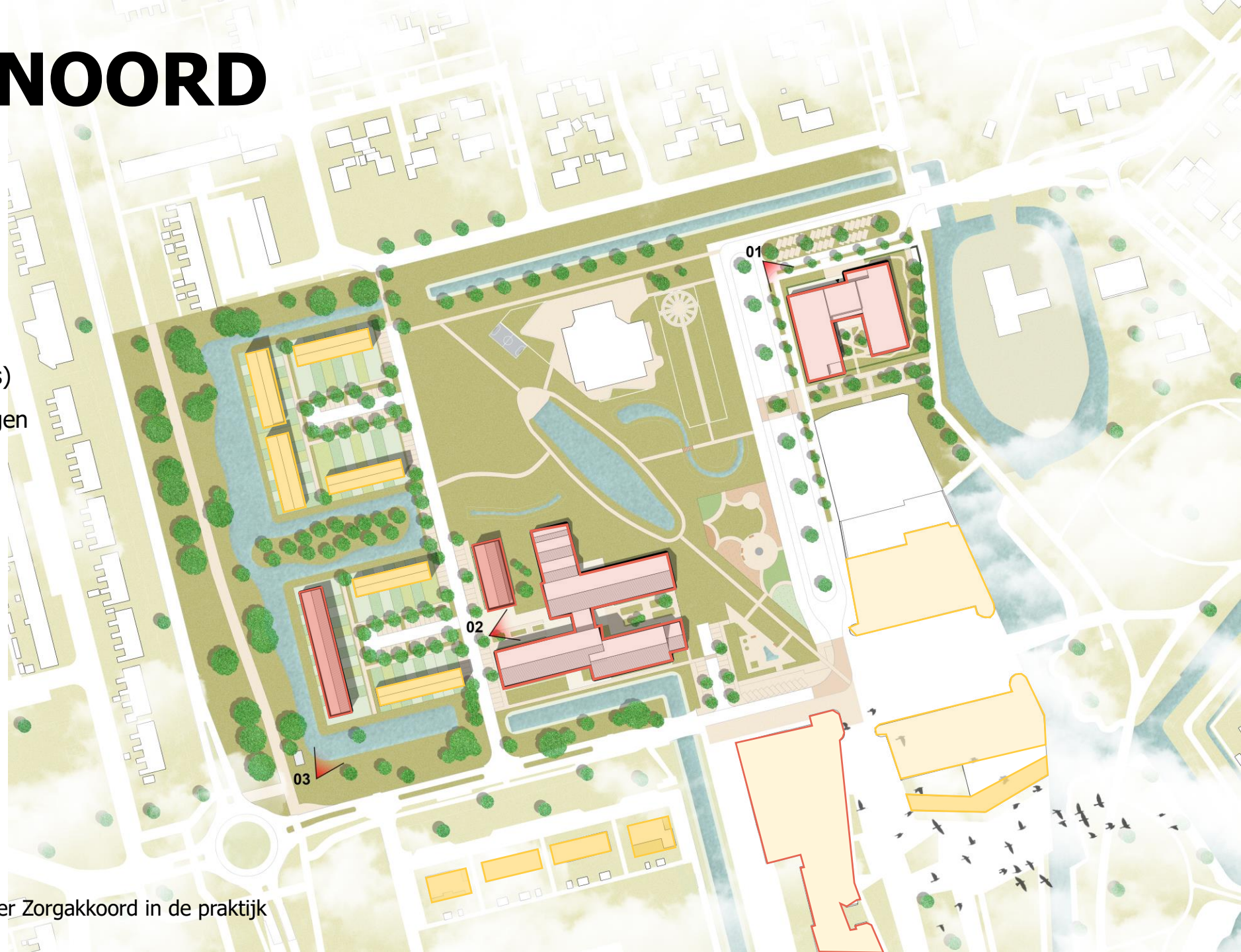


Van visie naar uitwerking | Het Groninger Zorgakkoord in de praktijk

# DELFIJL NOORD





## WONEN - TYPOLOGIE

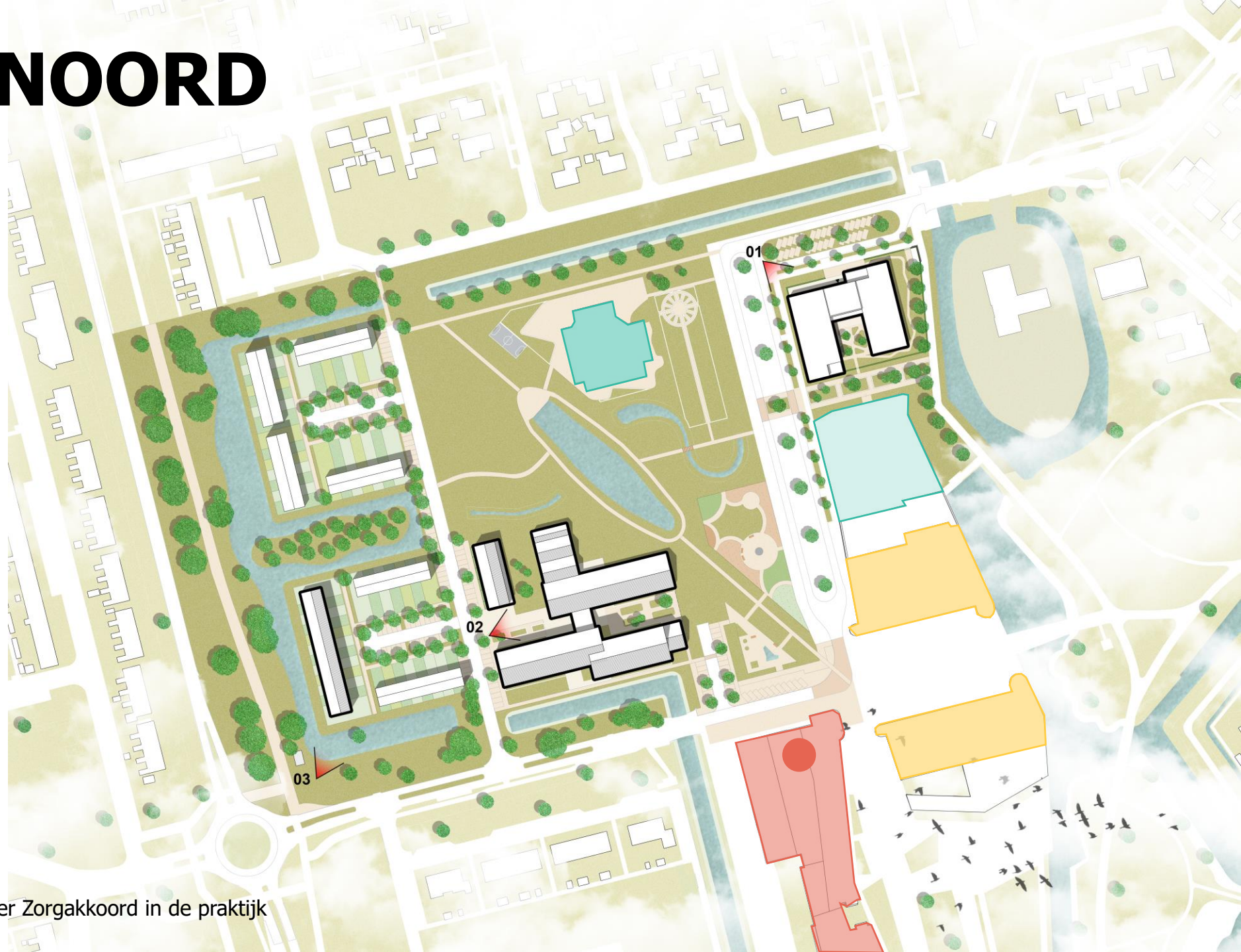
-  Zorg – PG (ZHGN)
-  Zorg – VG (Cosis)
-  Geclusterde woningen (Acantus)
-  Regulier – LLB en gezinswoningen
-  Regulier - appartementen



# DELFIJL NOORD

## VOORZIENINGEN

-  Dagbesteding/buurtcentrum
-  Winkelcentrum
-  Sport
-  School



# INCLUSIEVE WIJK

DE VERBINDING MET DE WIJK STAAT CONSTANT ONDER DRUK



**DOEL:  
INCLUSIEVE WIJK**



**EIGEN GEBOUW:  
VERSTERKT DENKPROCES  
NAAR EEN BESLOTEN  
GEBOUW**

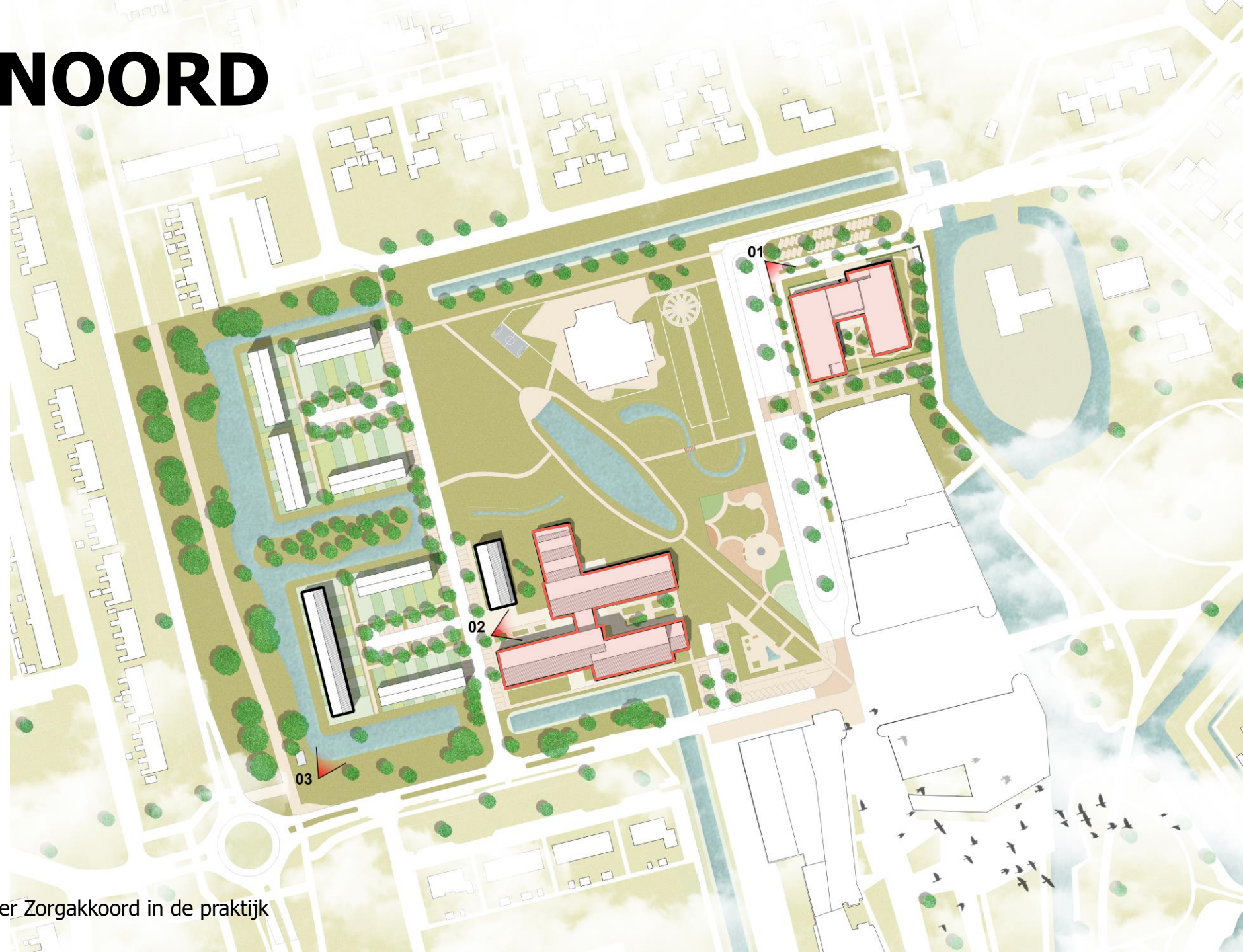


**ONZE ROL:  
VEILIGE OMGEVING  
ONTWERPEN DIE  
TRANSPARANT IS NAAR DE  
WIJK**

# DELFIJL NOORD

## SITUATIE

 Zorg - PG





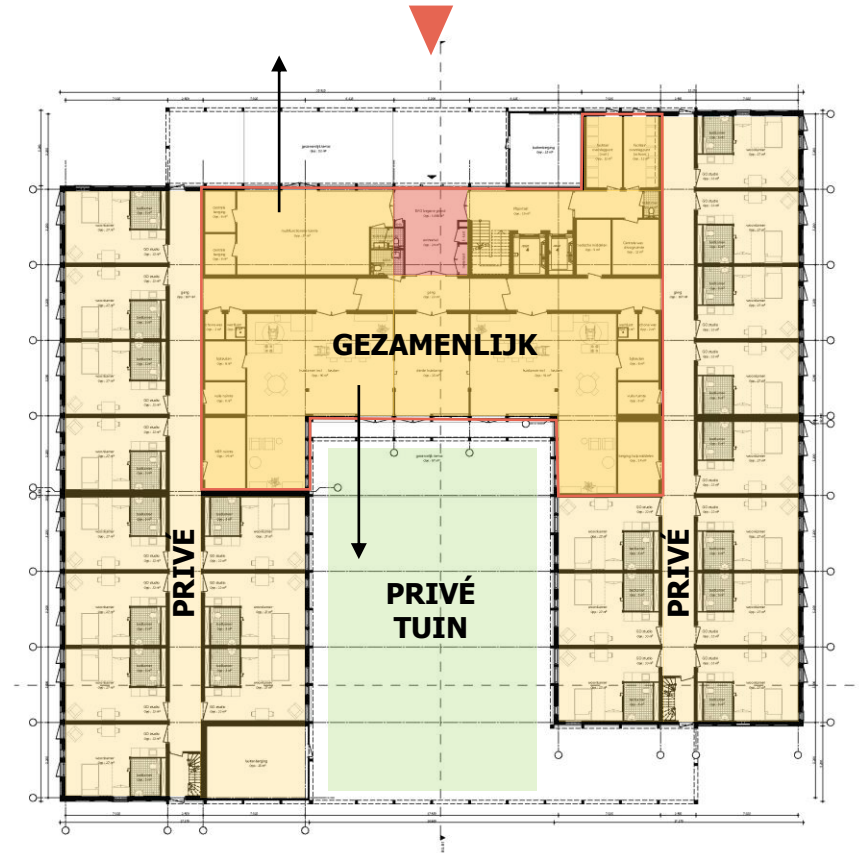
# DELFIJL-NOORD

EERSTE UITWERKING SO



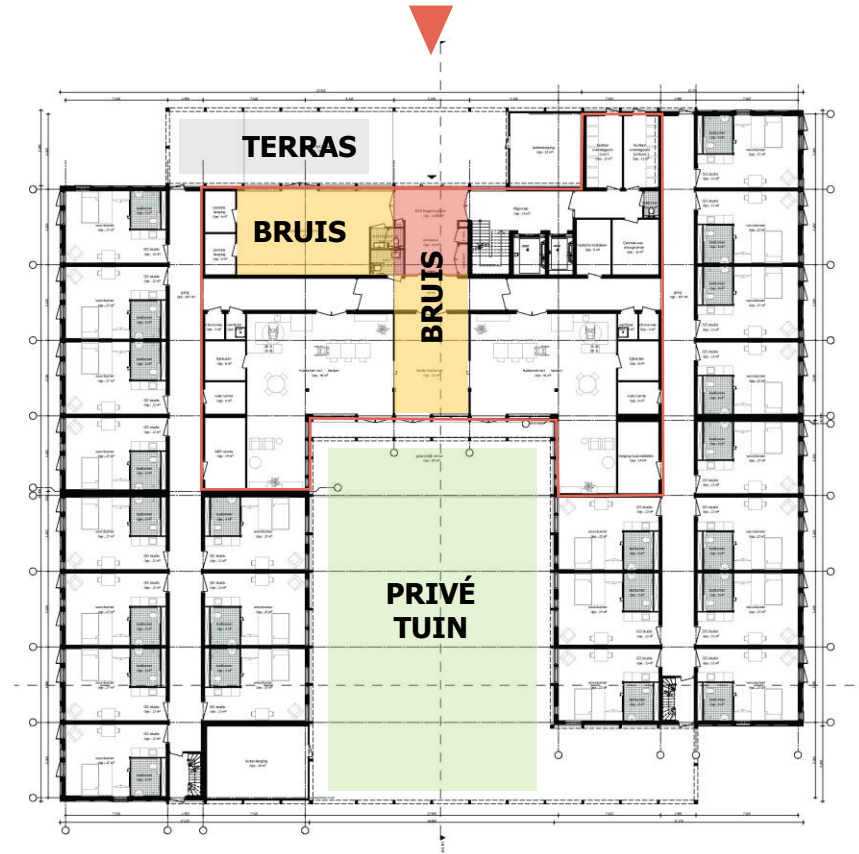
# DELFIJL NOORD

ZORG PG - WADDENWEG LOCATIE



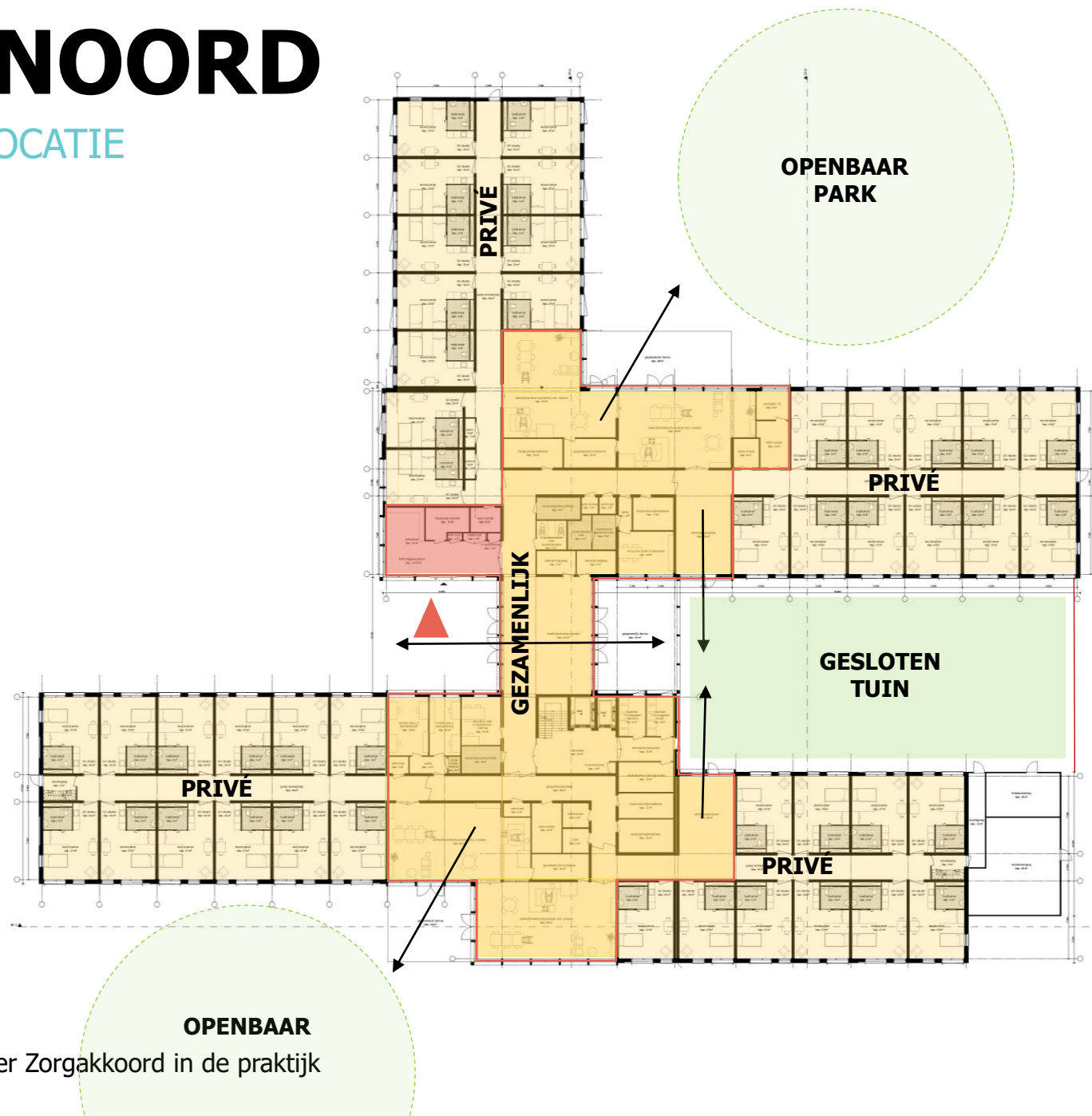
# DELFIJL NOORD

ZORG PG - WADDENWEG LOCATIE



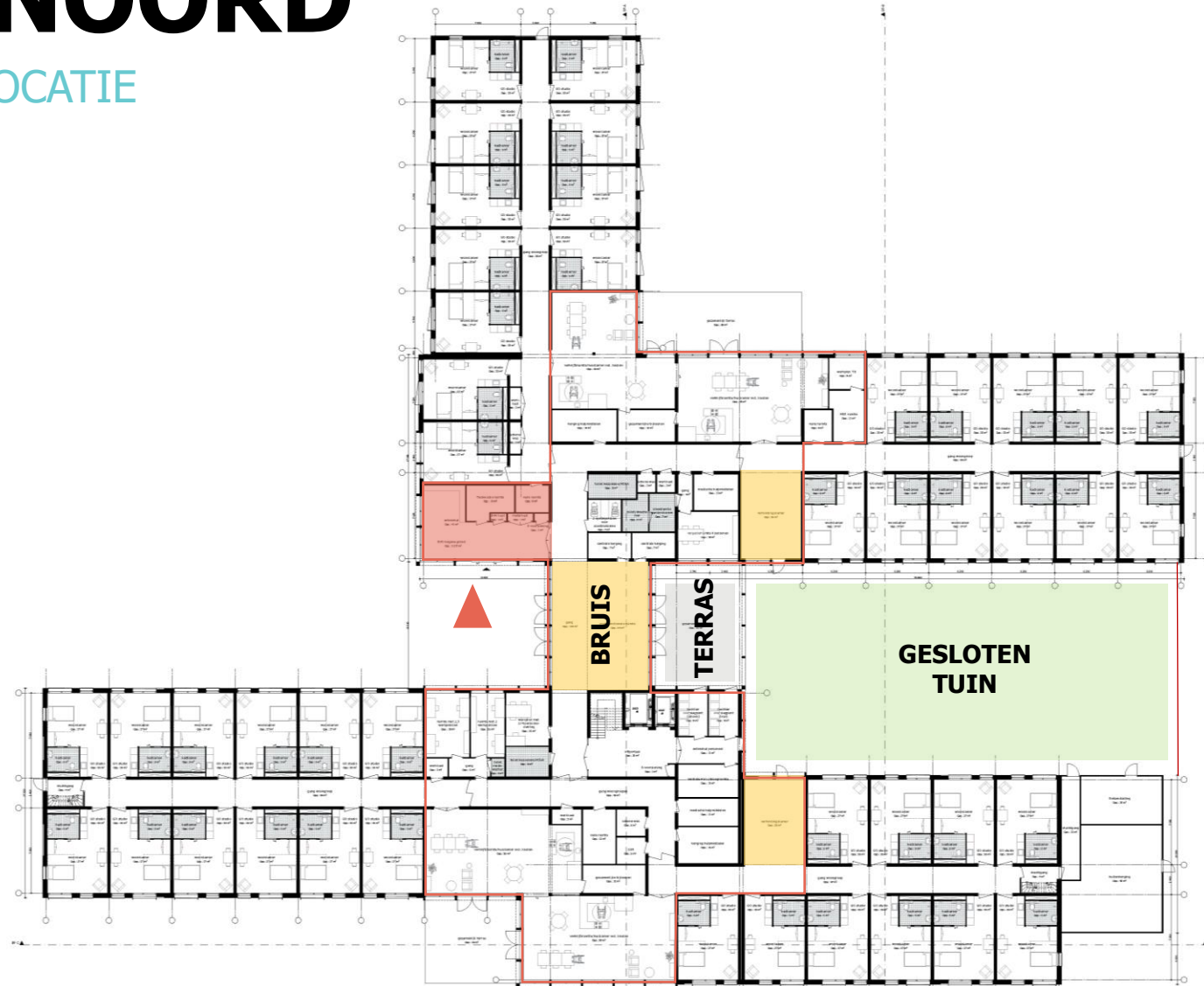
# DELFIJL NOORD

ZORG PG - BALTICPARKLOCATIE



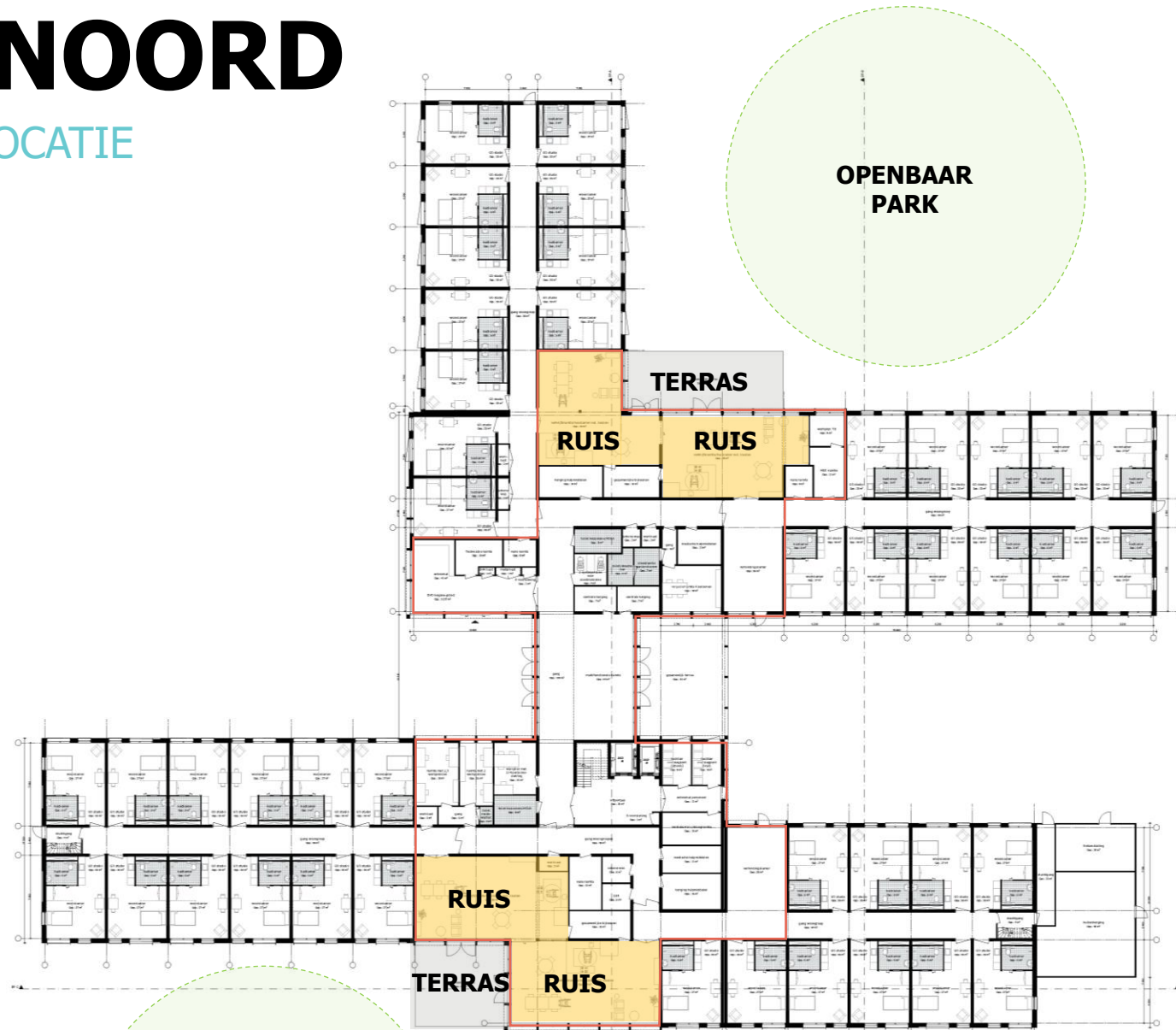
# DELFIJL NOORD

ZORG PG - BALTICPARKLOCATIE



# DELFIJL NOORD

ZORG PG - BALTICPARKLOCATIE



Van visie naar uitwerking | Het Groninger Zorgakkoord in de praktijk



# DELFIJL NOORD

## OPENBARE RUIJITE

*(Programma Wonen en zorg voor ouderen)*

### Toegankelijkheid

- Toegankelijke looproutes (stoepen, oversteekplekken, e.d.)
- Bankjes op looproutes

### Bereikbaarheid

- Aanwezigheid openbaar vervoer
- Geschikt voor rollators en scootmobielen

### Nabijheid van voorzieningen

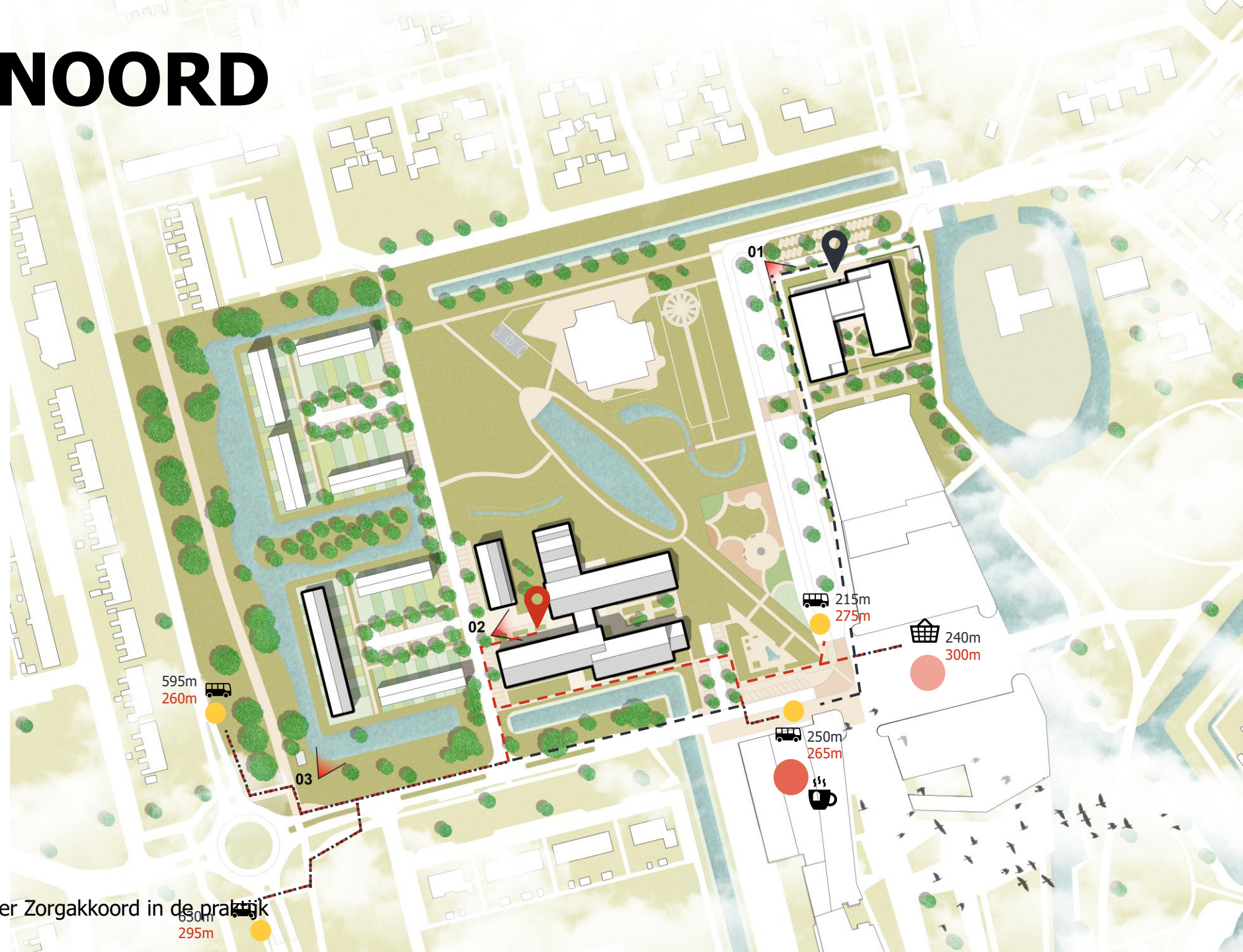
- Loopafstand en -route voorzieningen
- Loopafstand en -route tot openbaar vervoer

**Kwaliteit leefomgeving:** veiligheid, hittestress, geluid, luchtkwaliteit

- (Koele) rustplekken
- Verlichting

**Beweegvriendelijke leefomgeving en ontmoeting** (binnen ruimtelijke ordening)

- Looproutes
- Ontmoetingsplekken (formeel en informeel)



# DELFIJL NOORD

## OPENBARE RUIMTE

*(Programma Wonen en zorg voor ouderen)*

### Toegankelijkheid

- Toegankelijke looproutes (stoepen, oversteekplekken, e.d.)
- Bankjes op looproutes

### Bereikbaarheid

- Aanwezigheid openbaar vervoer
- Geschikt voor rollators en scootmobielen

### Nabijheid van voorzieningen

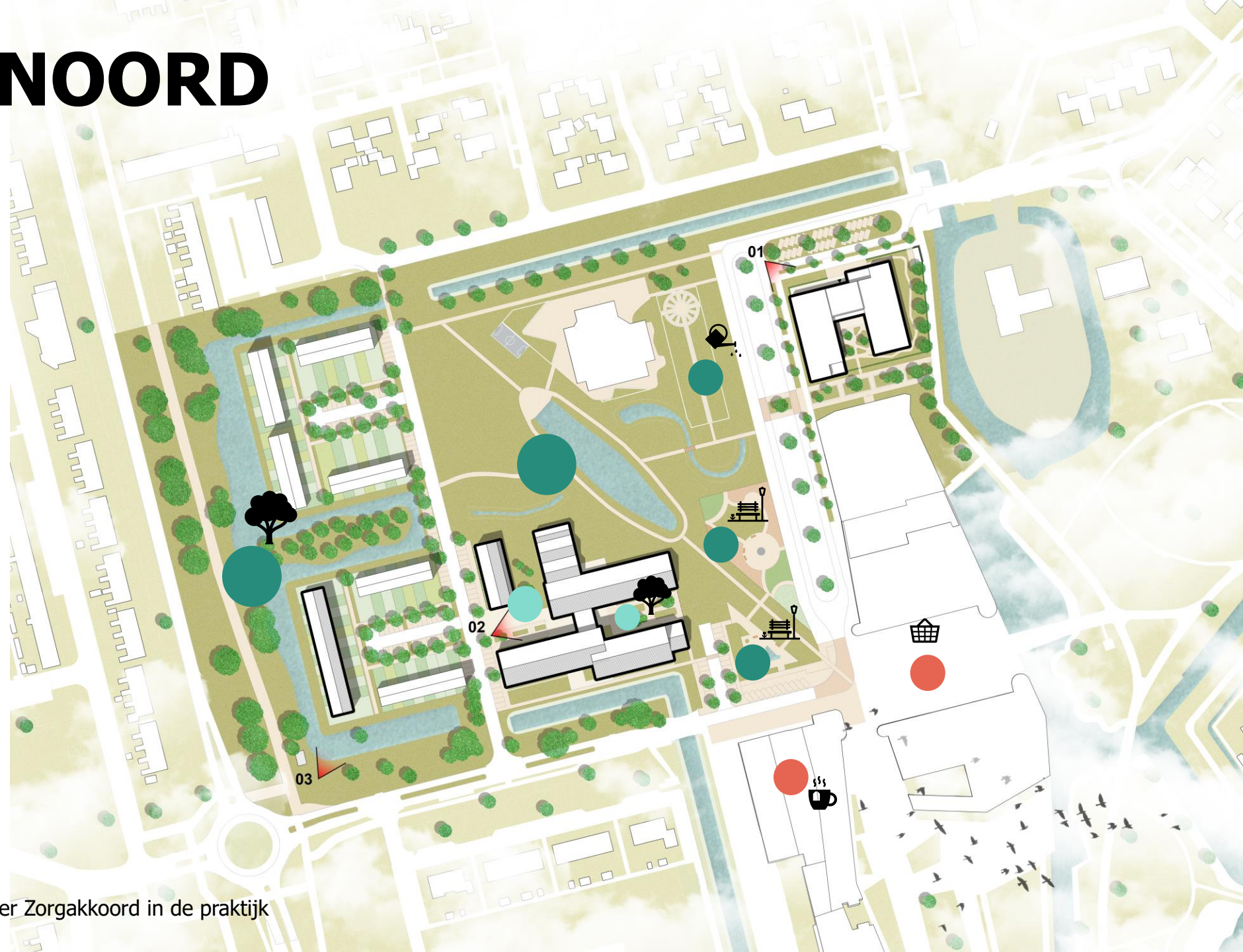
- Loopafstand en -route voorzieningen
- Loopafstand en -route tot openbaar vervoer

**Kwaliteit leefomgeving:** veiligheid, hittestress, geluid, luchtkwaliteit

- (Koele) rustplekken
- Verlichting

**Beweegvriendelijke leefomgeving en ontmoeting** (binnen ruimtelijke ordening)

- Looproutes
- Ontmoetingsplekken (formeel en informeel)





# CONCLUSIES

## WONEN EN WOONOMGEVING

- Diversiteit in **typologie** (individuele woning, geclusterde woonvormen, nieuwe verpleegplekken)
- Kleinschalige zorggebouwen (GZA\_min 44 PG in 1 gebouw)
- GEEN specifieke **voorzieningen** voor kwetsbare burgers
- Buurtcentra, scholen, sportvoorzieningen, winkels, horeca etc. worden het fysieke netwerk voor kwetsbare burgers
- Rolstoel/rollator en dementievriendelijke **openbare ruimte**



# DE WINST VAN GZA PROJECTEN

- Gaat over de inrichting van het zorglandschap voor een groter gebied
- Stimuleert tot nieuwe samenwerkingen en een integrale aanpak
  - Tussen zorgpartijen
  - Tussen formele en informele zorg
  - Tussen zorgpartijen en andere maatschappelijke partners
  - Tussen zorgpartijen en onderwijs
- Kans tot het verbeteren van bestaande plekken, zowel voor gebruiker als de omgeving.
- Verbinding met de wijk creëren
- Daagt uit tot circulaire gebouwen
- Een aantrekkelijke werkomgeving creëren
  - Expertise behouden en aantrekken

