



Samenzorg in Amstelveen

Deelsessie 15



Ministerie van Volksgezondheid,
Welzijn en Sport



Ministerie van Volkshuisvesting en
Ruimtelijke Ordening



Samenzorg in Amstelveen

Samen werken aan een zorgzame gemeenschap



Den Bosch, 2 april 2025

Monique Engelsma, Gemeente Amstelveen

Sabine Megens-de Meza, On(t)roerend Goed

Introductie – wie zijn wij en wie zijn jullie?



Sabine Megens

ontroerend
goed



Monique Engelsma

Gemeente  Amstelveen



Wat verstaan we onder een 'zorgzame gemeenschap'?

Een samenleving waarin bewoners, organisaties en professionals samen zorg dragen voor elkaar.



Sociale verbondenheid

Mensen kennen en helpen elkaar.



Samenwerking

Bewoners, vrijwilligers en zorgprofessionals werken samen.



Toegankelijke zorg en ondersteuning

Hulp is dichtbij en bereikbaar.



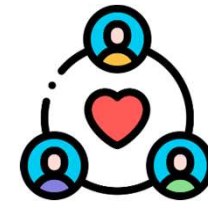
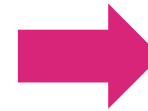
Zelfredzaamheid

Iedereen draagt bij naar vermogen.

De uitdagingen in Amstelveen

- Toenemende vergrijzing en stijgende zorgvraag
 - Aantal 80-plussers stijgt fors richting 2040
 - Veel zorgprofessionals gaan de komende jaren met pensioen
 - Beroep op mantelzorgers wordt groter én intensiever
 - Meer eenzaamheid en stijgend aantal eenpersoonshuishoudens
 - Zorgvraag neemt niet alleen toe in volume, maar ook in complexiteit
 - Mensen wonen langer thuis met zwaardere zorgbehoeften
-
- Budgetten volgen ontwikkeling van Zorg naar Welzijn onvoldoende

De urgentie om zorg anders in te richten:



van individuele Ouderenzorg naar Samenzorg.

Samenzorg in Amstelveen: hoe doen we dat?

De rol van verschillende organisaties en samenwerkingspartners



Samenzorg in Amstelveen: hoe doen we dat?

Domeinoverstijgend samenwerken – visie gemeente

Waarom deze samenwerking belangrijk is:

- Verbindt zorg, welzijn, gemeente én bewoners voor een integrale aanpak
- Maakt gebruik van elkaars expertise – complementair, versterkend en dichtbij de leefwereld van inwoners
- Doorbreekt schotten tussen sectoren – samenwerken voorbij hokjes én instituties
- Levert efficiëntere en meer passende ondersteuning op, met en voor inwoners
- Zet in op sterke sociale netwerken in de wijk, met focus op ouderen én onderlinge hulp
- Inwoners ondersteunen elkaar – versterkt zelfredzaamheid en gemeenschapszin

Samenzorg in Amstelveen: hoe doen we dat?

Positieve Gezondheid als basis voor Samenzorg

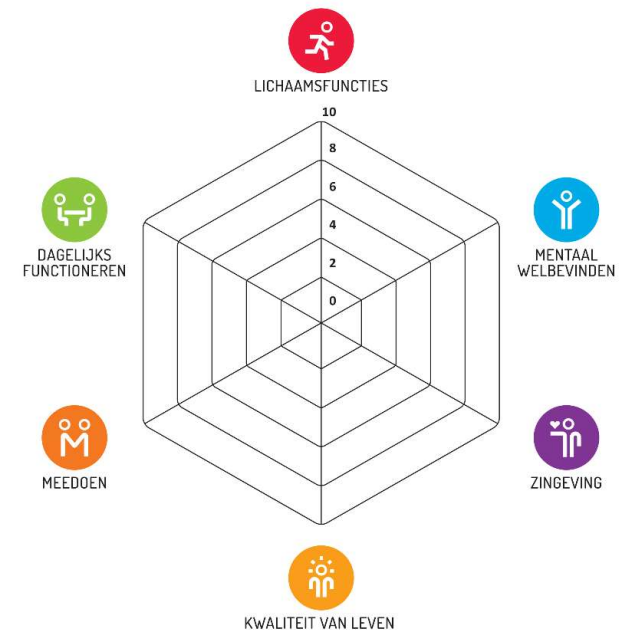
Wat is Positieve Gezondheid?

Van 'ziekte en zorg' naar 'gezondheid en gedrag'.

Focus op zes pijlers: lichaamsfuncties, mentaal welbevinden, zingeving, kwaliteit van leven, meedoen, en dagelijks functioneren.

Wijkverpleging en ouderenadviseurs zijn allemaal getraind in Positieve Gezondheid. Zij sluiten aan in het wijkoverleg.

Positieve Gezondheid voor medewerkers.



De 4 wijken van Amstelveen: Hoe werkt het in de praktijk?



Bankras Kostverloren



Groenelaan



Keizer Karel Park



Elsrijk

Bankras Kostverloren

BijKlaasje als laagdrempelig ontmoetingspunt in de wijk

- Focus op versterken sociale netwerken & Positieve Gezondheid onder noemer Goede Buur
- Nauwe samenwerking tussen Participe, Brentano & wijkcentrum Alleman
- Actieve rol ambassadeurs & vrijwilligers
- Vroegsignalering via structureel overleg ouderenadviseur & wijkverpleging
- Nieuwe initiatieven: rollator wandelclub en wijkontbijt,
- Meer zichtbaarheid via buurtkrant & informatiekaarten



Groenelaan

Belmonte als PIT in de wijk

- Aantrekkelijker maken wijklocatie Belmonte
- Intensieve samenwerking met verpleeghuis Belmonte (zorgtransitie)
- Maandelijks overleg zorg & welzijn ter afstemming wijkactiviteiten
- Wijkgerichte activiteiten: muziekavonden, burenkoffie en gymgroepen
- Informatiekaart & pilot huisbezoeken 70+ voor beter bereik en zichtbaarheid
- Opening infopunt Belvédère 17 april 2025



Keizer Karel Park & oude dorp

Bruisende ontmoetingsplekken voor de wijk

- Focus op preventie, sociale betrokkenheid & Positieve Gezondheid
- Activiteiten: stampottenbuffet, kunstwandelingen, sjoelcompetitie en gymnastiek
- Keizer Karel Park Week als hoogtepunt van ontmoeting
- Interieur van 't Huis aan de Poel vernieuwd
- Wijkteamoverleg en werkgroepen versterken netwerk
- Informatiekaart voor betere zichtbaarheid van aanbod



Elsrijk

Samen werken met bewonersinitiatief

- Samenwerking tussen Stadsdorp Elsrijk en Participe versterkt – maar met leerpunten
- Netwerk uitgebreid met ouderenadviseur & wijkverpleging
- Nieuw Vredeveld aantrekkelijker gemaakt voor ontmoeting en wijkactiviteiten
- Activiteiten: Wereldkeuken, pizza-sessies, kunstwandeling, lunches & borrels
- Flexibel aanbod en culturele verbinding blijken succesvol



Toekomst en lessen

Wat werkt goed?



Verbeterde toegang tot zorg en welzijn

- Faciliteerde makkelijker vinden van zorg- en welzijnsdiensten
- Versterkte samenwerking tussen zorg- en welzijnsinstanties

'Goede Buur' als laagdrempelig middel voor buurtverbinding

- Toegankelijke paraplu voor buurtinteracties
- Verhoogde betrokkenheid en ondersteuning binnen de gemeenschap

Creatie van nieuwe cirkels van ouderen

- Geïnitieerd om sociale banden en activiteiten voor ouderen uit te breiden
- Bevorderde inclusie en welzijn binnen oudere gemeenschappen

Toekomst en lessen

.. en wat zijn de uitdagingen?

- ‘Verplichte’ monitoring met programma collectieve preventie
- Rol van het zorgkantoor als cruciale partner
- Samenwerken kost tijd (interne focus versus externe focus)
- Inzetten kennis van bewoners
- Van ‘erbij doen’ naar ‘dit is de nieuwe werkelijkheid’.
- Nieuwigheid is eraf, meer tijd investeren om mensen erbij te houden.
- **Structurele financiering**

Toekomst en lessen

Wat kun jij doen in jouw gemeente / wijk?

- Faciliteer actieve samenwerking binnen teams en tussen organisaties
- Standaardiseer terminologie om een gemeenschappelijke taal tussen zorg en welzijn te bevorderen
- Activeer sociale cirkels en versterk de rol van professionals als facilitators
- Investeer tijd in interne en externe samenwerkingen met een focus op behoeften van belanghebbenden
- Overweeg zorgvuldig de externe vertegenwoordiging van je organisatie in een projectteam met gemeenschappelijk belang
- Erken diversiteit in denkwijzen en werkstijlen en benut complementaire vaardigheden in het team
- Evalueer en pas aan. Experimenteer en reflecteer op successen én mislukkingen voor verbetering

Meer weten?

Stel je vraag of neem contact met ons op

Contactgegevens:

Monique Engelsma, gemeente Amstelveen

Sabine Megens, On(t)roerend Goed

Scan de QR code en je ontvangt deze presentatie per mail



Dank voor jullie aandacht!



Napraten op het Kennisplein

