



Handreiking ontmoetingsruimten

Deelsessie 6



Ministerie van Volksgezondheid,
Welzijn en Sport



Ministerie van Volkshuisvesting en
Ruimtelijke Ordening



Traject ontmoetingsruimten



triada



deltaWonen

vi)omes



hw wonen.
Thuis in de Hoeksche Waard

WOON inc.



havenstede



KENNEMER
WONEN



woon partners

woonbedrijf
ieder1



WOON
OP
MAAT

Mooiland



woon'kwartier



vereniging van
woningcorporaties

CAZAS wonen

MAAS WONEN
GEWOON BIJZONDER



Welkom!

- *Het beroep op ons zal verder toenemen om maatschappelijk vastgoed te realiseren in het belang van welzijn en zorg.*
- *Een mooie vorm daarvan is het realiseren van ontmoetingsruimtes of buurtkamers. Lokaal willen wij inspelen op deze trend.*

- **Aedes langetermijnvisie**

Juni 2024



Wat gaan we vandaag doen?

- Aanleiding (door Willeke van Talis)
- Terugblik traject
- Belangrijkste resultaten en bevindingen
- Aan de slag!
- Ruimte voor vragen
- Afsluiting dag



Waarom een traject ontmoetingsruimten?



Onderzoek naar typologieën

TYPEN ONTMOETINGSRUIMTES van Talis

Onze multifunctionele ontmoetingsplek

- Vrij grootschalig
- Minder huuselijk/neutral (soms een paar huuselijke elementen)
- Veel faciliteiten
- Grote mate van zelforganisatie gezien de schaal
- Wordt soms gebruik gemaakt van een gastvrouw en/of opbouworganisatie
- Divers aanbod aan activiteiten



Vergelijkbaar met onder andere de Toermalijn & t' Kompas

't Koffieho(n)k

- Intern gericht/niet centraal gelegen
- (Zeer) kleinschalig
- Minimale faciliteiten
- Weinig huuselijkheid
- Geen buitenruimte
- Grote mate van zelforganisatie
- Weinig diverse activiteitenaanbod (met name koffie & kaarten)



Vergelijkbaar met onder andere de Symfonieflat & Huuskamer

Ontmoetingsruimte bij de woonvormen

- Grootte van ruimtes zijn niet bekend
- Bewoners organiseren alles zelf, Talis laat hen hierin vrij
- Wonen op grond van gezamenlijke interesses



Vergelijkbaar met onder andere de Opaalstraat & Iewan (Lent)

Het buurthuis

- Extern gericht (ingang & zichtbaarheid vanaf publieke ruimte)
- Zeer grootschalig
- Veel faciliteiten
- Vaker huuselijk
- Buitenruimte aanwezig
- Formele externe organisatie (zorgwelzijnspartij), soms i.c.m. bewoners
- Vaker speciale doelgroepen
- Omwonenden/buurtbewoners ook welkom



Vergelijkbaar met onder andere de Griffioen & BUUR



HAN UNIVERSITY
OF APPLIED SCIENCES



CONCEPT
Versie 5
26 september 2023

Contactgegevens:
Ruth Bles
ruth.bles@han.nl

Ruitenberglaan 26
6826 CC Amham

afbeeldingen gebaseerd op: Freepik



Nieuwe typologie toegevoegd:
ontmoetingsruimten in 55+-
complexen

Hoe het allemaal begon...



Willeke Peeters

13-02-2024 13:59

Welke woningcorporaties hebben ontmoetingsruimtes in hun complexen en willen een keer met me sparren over hoe het gaat?

Wij merken dat we prachtige ontmoetingsruimtes hebben die nauwelijks gebruikt worden. Dat zet ons aan het denken over het doel van de ontmoetingsruimtes en onze rol daarbij.

Wie wil hier een keer over brainstormen en uitwisselen hoe we dat als corporatie allemaal (verschillend?) aanpakken?

Ik hoor het graag.

Groeten Willeke



17 reacties



Like

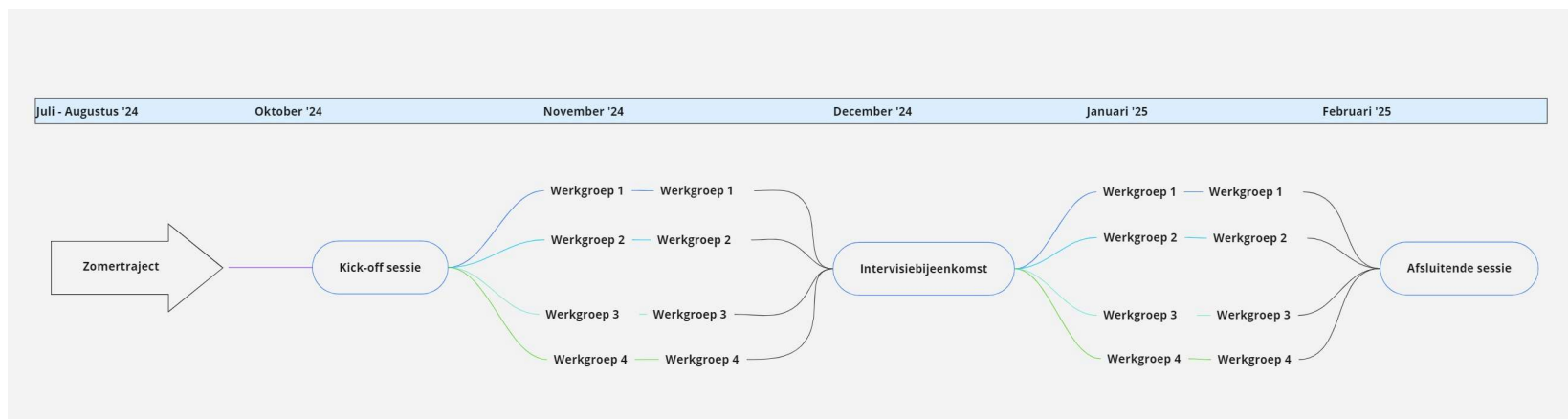
1 like



Reageer

Hoe zijn we aan de slag gegaan?

- Zomertraject: 5 typologieën ontmoetingsruimten vastgesteld
- Oktober t/m Maart: 35 corporaties, 4 werkgroepen:
 - Sociaal beheer
 - Financiën
 - Revitalisatie
 - Fysiek ontwerp
- Huidige planning: handreiking af in mei 2025



Belangrijkste onderdelen van de handreiking

- **Quickscan:** Wanneer, waar, waarom en met wie realiseer je de ruimte?
- **Typologie kiezen:** Kiezen op basis van Quickscan
- **Inrichten sociaal beheer:** ingrediënten per type ontmoetingsruimte
- **Financiering:** Hoe krijg je die sluitend?
- **Fysiek ontwerp:** Hoe ontwerp je voor ontmoeting?
- **Revitalisatie:** Wat doe je als de ruimte stilvalt?

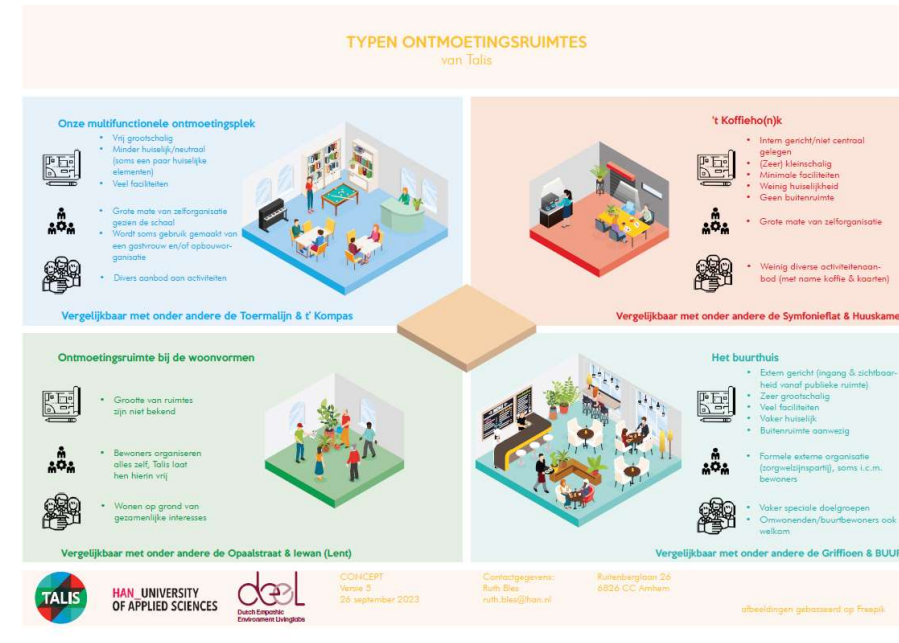
Quickscan en typologie

Onderdelen Quickscan:

1. Doel en doelgroepen formuleren
2. Behoeften bewoners en opgave buurt in kaart brengen
3. Toets deze opbrengst op de gekozen doelstelling

<Go of no go moment>

4. In gesprek met samenwerkingspartners
5. Locatie kiezen



Geen geschikte ruimte? Dan inspiratielijst ontmoeten zonder ontmoetingsruimte

Sociaal beheer inrichten

- Per stakeholder:
 - Betrokken bij type x, y, z.
 - Meest voorkomende rollen
 - Kracht
 - Mogelijke valkuilen
- Ingrediënten sociaal beheer per type ontmoetingsruimte
- Gespreksplaat: mogelijke rollen per stakeholder

Samenwerkingspartners voor sociaal beheer van ontmoetingsruimten



Financiën

Incidenteel	Meerjarig	Structureel
Huur van externe partijen/buurtclubs/bewoners zelf -> incl. afwegingen bij huurprijsbepaling	Opbouwwerk (gefinancierd door gemeente)	Huur van de bewoners <ul style="list-style-type: none"> - verdisconteren via WWS - verrekenen in de servicekosten - via dienstverleningsovereenkomst al onderdeel van de huurovereenkomst Geschikt voor alle typen ontmoetingsruimten
Subsidie van gemeente (op activiteitsniveau)		Huur van externe partijen -> Incl. voorbeeldovereenkomsten
Stimuleringsregeling ontmoetingsruimtes ouderenhuisvesting (SOO)		Budget dagbesteding uit Wlz-indicatie (welzijnsbudget)
Opbrengsten activiteiten		Collectieve dagbesteding vanuit de WMO
Opbrengsten verkoop koffie/thee		
Subsidie uit fondsen → Op zoek naar inspiratie voor aan te vragen fondsen? Klik op deze link (link naar bijlage)		

Fysiek ontwerp

- Fysieke ontwerpstrategieën
- Interieurdesignstrategieën
- Ontmoeten zonder ontmoetingsruimte
- Voorbeelden uit de praktijk



Het Cromvlietplein in de Haagse Molenwijk



SET Buurt & Community Tuin

De ruimte loopt niet... Onderzoek revitalisatie

- Begin met QuickScan (nadruk op doel en behoeften)
- Oorzaken van stuklopen
 - Bewoners beheer
 - Ongeschikte faciliteiten
 - Mismatch (vraag en aanbod)
 - Afhankelijkheid van derden
 - Strengere/ veranderende regelgeving
- Stroomschema's



Bewoners beheer

Ga in gesprek met de beheergroep, waar liggen de knelpunten? Is revitalisatie wel mogelijk? Overweeg ook andere vormen van beheer (WG1)

Voorbeelden:
Wensenonderzoek en behoeftepeiling

Is de bewonersbeheergroep stabiel?

Nee

Ja

Is er sprake van onenigheid binnen de beheergroep?

Nee

Ja

Voorbeelden:
Buurtbemiddeling inzetten

Is er sprake van vergrijzing?

Ja

Bekijk andere vormen van beheer (WG1)

Is het mogelijk om te differentiëren?

Is er sprake van overbelasting?

Ja

Ga in gesprek met de beheergroep, waar liggen de knelpunten? Wat zijn mogelijke oplossingen? Overweeg/onderzoek ook andere vormen van beheer (WG1)

Nee

Is er een gebrek aan vernieuwing binnen de beheergroep?

Ja

Voorbeelden:
Wensenonderzoek en behoeftepeiling

Voorbeelden:
Differentiatie in toewijzing
Nieuwe 'trekkers' zoeken op basis van motivatiegesprek

Nee

Ja

Is er sprake van een senioren complex?

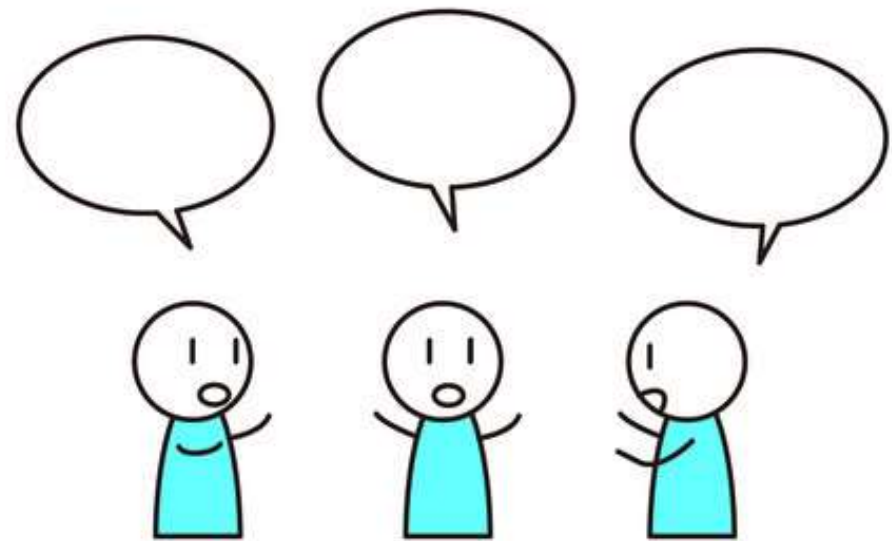
Nee

Ja

Ga in gesprek met de beheergroep, waar liggen de knelpunten? Is revitalisatie wel mogelijk? Overweeg ook andere vormen van beheer (WG1)

Aan de slag!

- Denken jullie mee met de vraagstukken?
- 9 groepjes (**maximaal 8 personen**)
- Drie onderwerpen:
 - Denk mee over de Quickscan
 - Hoe geven we het sociaal beheer vorm? Ga in gesprek over de ingrediënten per type ontmoetingsruimte
 - Wat doe je als de ruimte niet loopt?
 - Test de beslisbomen die je helpen bij deze vraagstukken



Ruimte voor vragen en opmerkingen



(Dag)afsluiting

- Bedankt voor jullie komst!
- Borrel je nog even mee op het kennisplein?
- Vergeet de congresskrant niet



Einde

Tot ziens!



vereniging van
woningcorporaties





Napraten op het Kennisplein

