



Gezond en Wel Thuis al doende ontwikkeld

Deelsessie 10



Ministerie van Volksgezondheid,
Welzijn en Sport



Ministerie van Volkshuisvesting en
Ruimtelijke Ordening



Gezond en Wel Thuis

*Zó faciliteren we langer zelfstandig en samenredzaam thuis wonen voor ouderen
in de regio Westland, Schieland en Delfland*



Thuis in de wijk
1 april 2026

Agenda

1. Welkom en inloop
2. Achtergrond
3. Concept Gezond en Wel Thuis
4. Gezond en Wel Thuis in de praktijk
5. Afsluiting



2. Achtergrond Gezond en Wel Thuis

Achtergrond Gezond en Wel Thuis

Achtergrond

- Ouderen langer zelfstandig thuiswonen vanuit eigen wens en beleid
- Vergrijzing, woningtekort en toenemende zorgdruk maken 'doorgaan zoals nu' onhoudbaar
- Woon- en zorgopgave
- Ouderen meerwaarde: het elkaar ondersteunen waar nodig en inzetten van de vele talenten en 'grijze wijsheid'

Missie Gezond en Wel Thuis

“We bouwen in de WSD-regio aan gemeenten waar het goed wonen en leven is voor ouderen en waar zorg – indien nodig – toegankelijk en beschikbaar is.”

Beweging

Een transformatie van zorgen vóór ouderen naar zorgen dat ouderen, binnen hun eigen gemeenschap en met het eigen netwerk, zelf in regie blijven en de zorg alleen ondersteunt waar dit echt nodig is.

Achtergrond Gezond en Wel Thuis

Transformatie RIGA

- Gezond en Wel Thuis staat niet op zichzelf
- In de regio werken tientallen partners samen aan de transformatie van zorg en ondersteuning naar gezondheid en welzijn
- Doel: toekomstbestendig zorg- en ondersteuningsstelsel én een krachtige samenleving

Gezond en Wel Thuis sluit hierbij aan door:

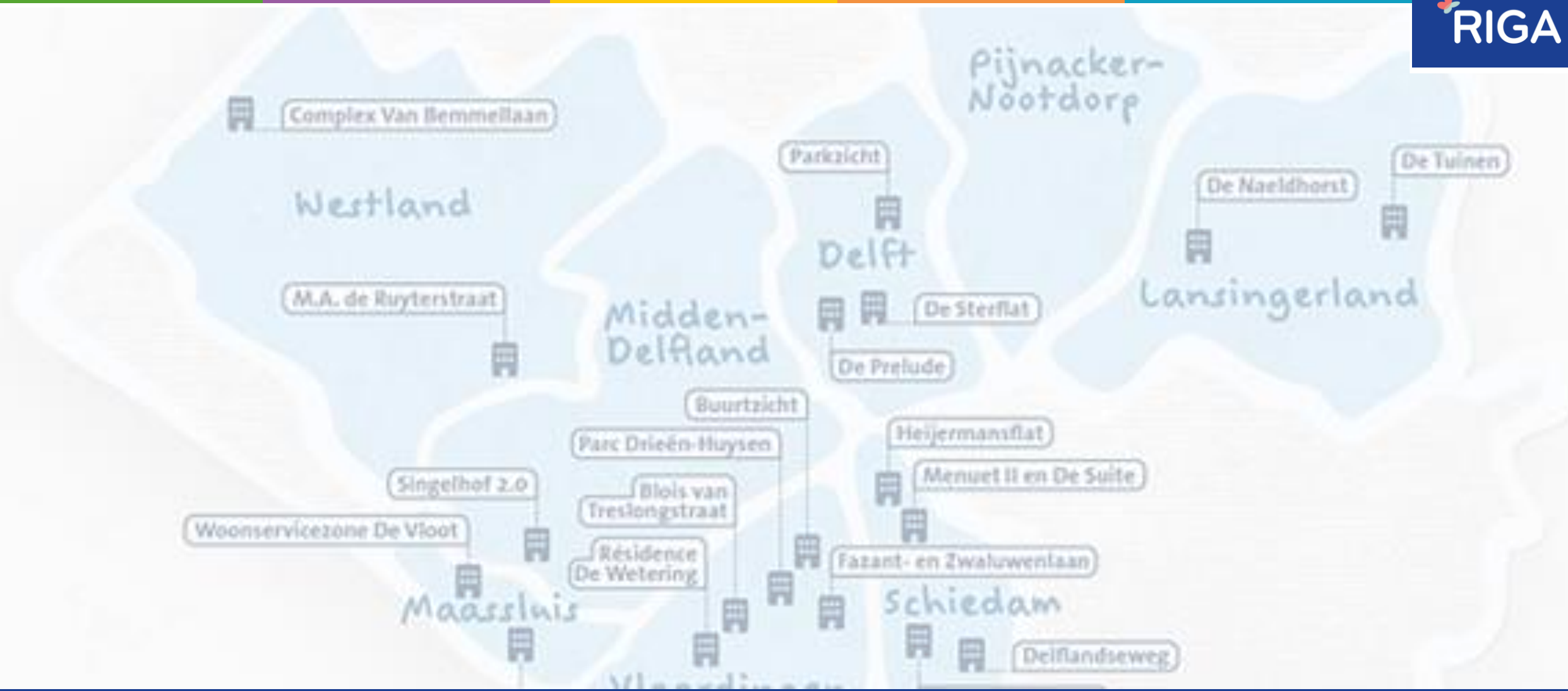
- 1. Gemeenschapsopbouw**
- 2. Domeinoverstijgende samenwerking**



1. Wie zit er in de zaal: wat is jouw rol en binnen welke organisatie?
2. Wat hoop je vandaag op te halen?
3. Welk vraagstuk rondom woonzorgconcepten houdt jou op dit moment het meest bezig?



menti.com
2700 0529

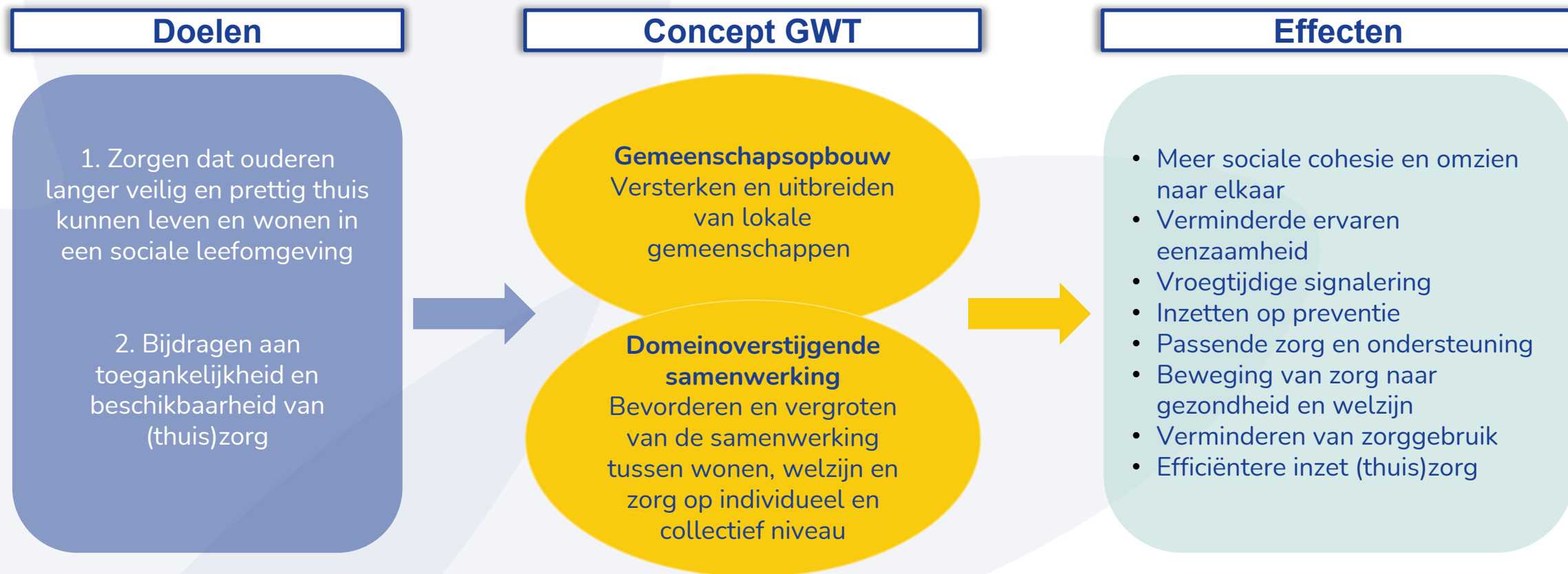


3. Concept Gezond en Wel Thuis

Doelstellingen Gezond en Wel Thuis

In de onderstaande afbeelding is weergegeven vanuit welke doelen we werken aan, hoe het concept van Gezond en Wel Thuis daarvoor worden ingezet en welke effecten we hiermee willen bereiken.

De uitwerking van het concept Gezond en Wel Thuis (afgekort: GWT) zoomt in op de middelste blokjes: hoe krijgen gemeenschapsopbouw en domeinoverstijgende samenwerking vorm binnen Gezond en Wel Thuis, zodat de effecten daadwerkelijk worden bereikt? Dit is in het vervolg van dit document uitgewerkt.

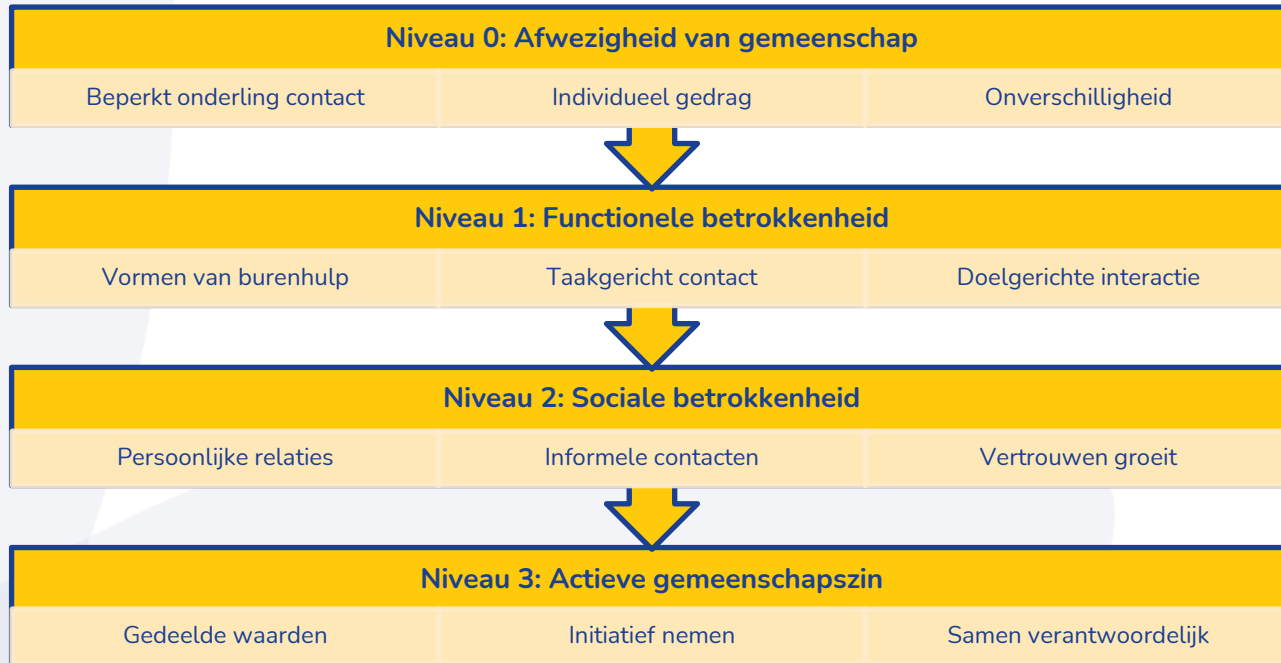


Eenheid in verscheidenheid



Het concept Gezond en Wel Thuis: Gemeenschapsopbouw

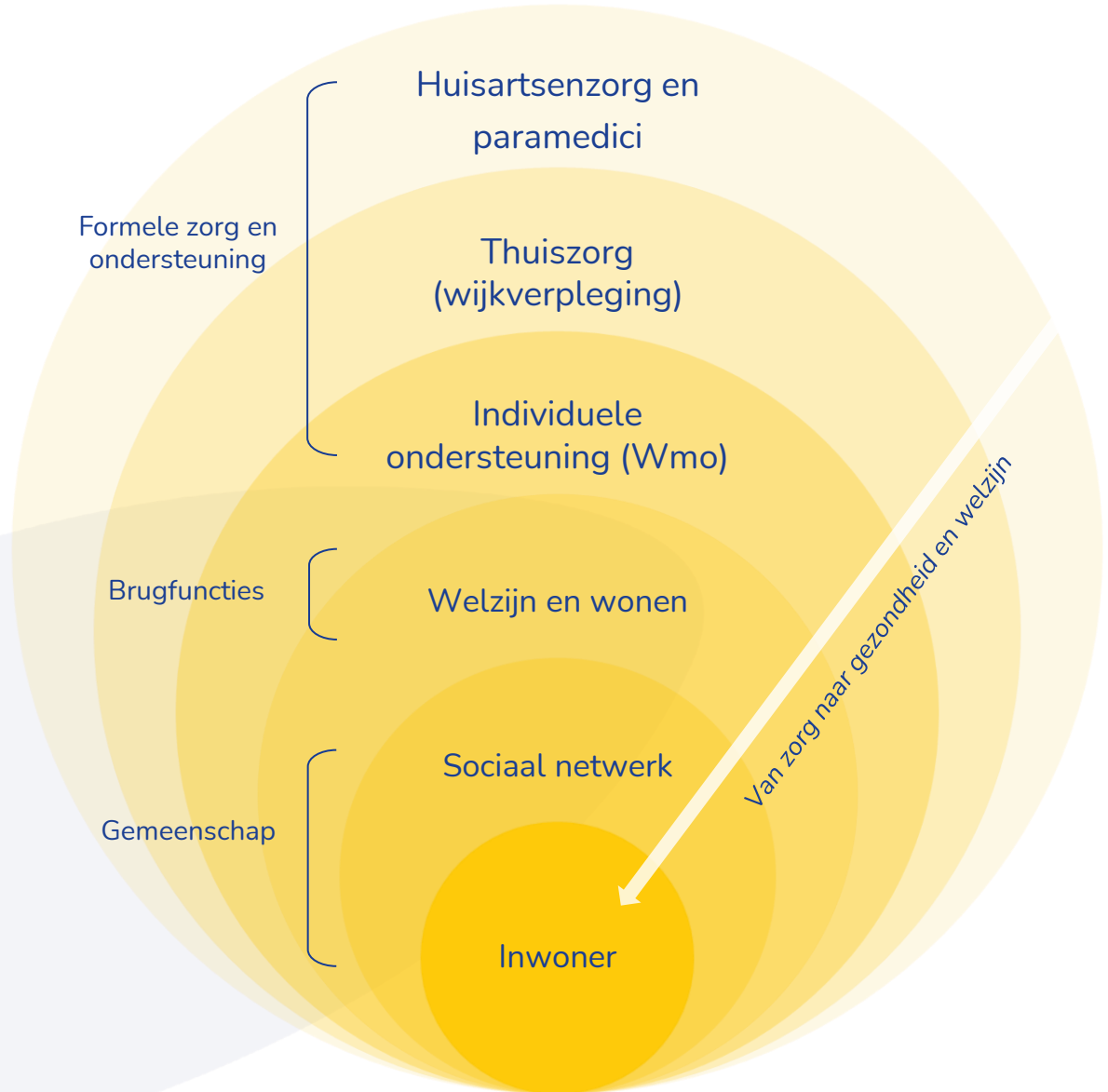
Gemeenschapsopbouw
Versterken en uitbreiden van lokale gemeenschappen



Het concept Gezond en Wel Thuis: Domeinoverstijgende samenwerking (1/2)

Domeinoverstijgende samenwerking

Bevorderen en vergroten van de samenwerking tussen wonen, welzijn en zorg op individueel en collectief niveau



Het concept Gezond en Wel Thuis: Domeinoverstijgende samenwerking (2/2)

Domeinoverstijgende samenwerking

Bevorderen en vergroten van de samenwerking tussen wonen, welzijn en zorg op individueel en collectief niveau

Ontbreken van domeinoverstijgende samenwerking

Beperkt onderling contact

Individueel te werk gaan

Professionals kennen elkaar niet

Onderlinge signalering

Ad hoc

Taakgericht contact

Professionals delen hun signalen

Samenwerking op individueel niveau

Regelmatige afstemming

Coördinatie

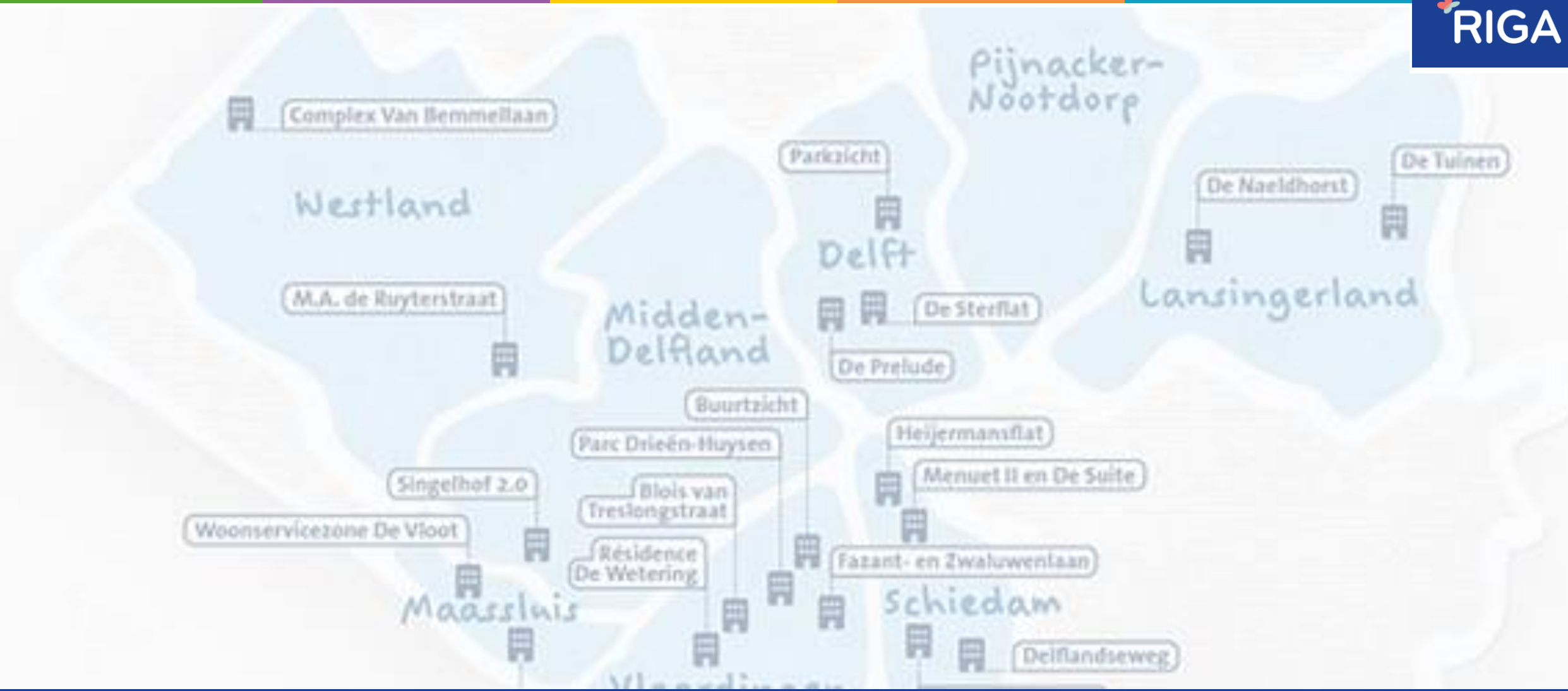
Professionals overleggen over casus

Samenwerking op individueel niveau & collectief niveau

Gezamenlijke doelen

Multidisciplinair werken en andere domeinen betrekken

Professionals denken strategisch, tactisch en operationeel samen door bijvoorbeeld inzet op preventie



4. Gezond en Wel Thuis in de praktijk



Parc Drieën – Huysen e.o. (Vlaardingen)

Wie zijn wij als Zonnehuisgroep Vlaardingen?

Zonnehuisgroep Vlaardingen is een **middelgrote zorgorganisatie** in Vlaardingen, waar ongeveer **1100 medewerkers** en **600 vrijwilligers**, al 60 jaar lang, dagelijks intramurale en extramurale zorg bieden aan ouderen.



Parc Drieën - Huysen



B

- 1 Receptie**
Bereikbaar van 08.00-20.00 uur
Tel.: 010-474 13 11
Receptie3H@zgvlaardingen.nl
- 10 Binnentuin**
- 11 Vriendenplein**

LOCATIE DRIEËN-HUYSEN NOORD

Willem de Zwijgerlaan 470
Drieën-Huysen Noord (DHN) is een verpleeghuis voor bewoners met dementie



- 1 Receptie**
Bereikbaar van 08.00-21.00
Tel: 010 - 200 19 00
receptiedhz@zgvlaardingen.nl
- 2 Ontmoetingsruimte: Brasserie op Zuid**
Openingstijden keuken: 10.00-17.00 uur
Openingstijden bar: 9.00-21.00 uur
- 3 Holy Hair Kapsalon**
Tel: 06-34019650
- 4 Pedicure Footsteps voetverzorging**
Tel: 06-21454801
- 5 Tuin met terras en jeu de boulesbaan**
- 6 Dagbesteding**
- 7 Behandeling**
- 8 Centrale activiteiten**



A



LOCATIE DRIEËN-HUYSEN ZUID

Graaf Walramlaan 100
Drieën-Huysen Zuid is een verpleeghuis voor mensen met een lichamelijke aandoening. Er zijn twee etages voor mensen met Niet Aangeboren Hersenletsel (NAH)



Team Middelhuysen
Tel.: 06-51486815 (bereikbaar na 11.00 uur)
Zonnehuis@zgvlaardingen.nl
www.zgvlaardingen.nl/uw-zorg-thuis/thuiszorg
Thuiszorg, casemanagers dementie, begeleiding individueel.



E



LOCATIE ZONNEHUIS THUIS

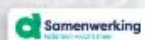
Willem de Zwijgerlaan 470



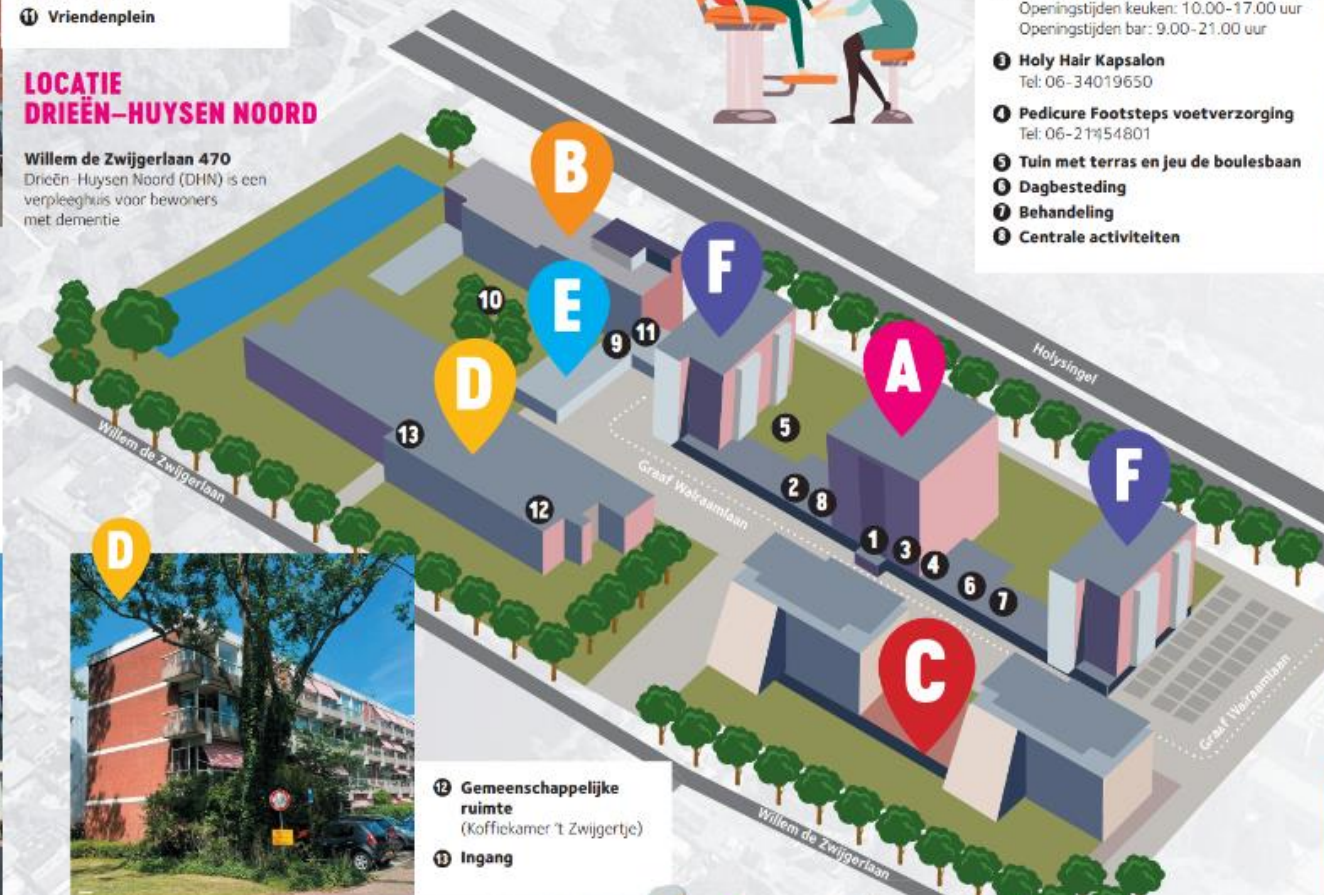
D

APPARTEMENTEN WILLEM DE ZWIJGERLAAN

Willem de Zwijgerlaan 260 - 458



- 12 Gemeenschappelijke ruimte**
(Koffiekamer 't Zwijgertje)
- 13 Ingang**

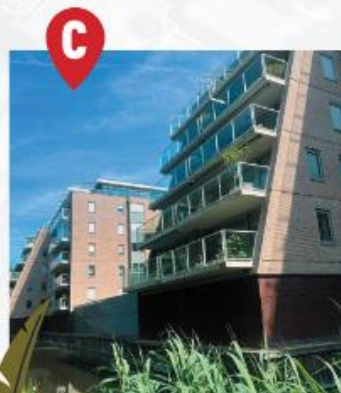


F



APPARTEMENTEN

Zuidelijke toren (Graaf Walramlaan 10-88) en de noordelijke toren (110-188)



C

HOLY RESIDENCE APPARTEMENTEN

Zuidelijke toren (Graaf Walramlaan 11-53) en noordelijke toren (Graaf Walramlaan 57-99)

Mooie woonplek

positiviteit
Een aantal bewonersinitiatieven

bepaalde aandacht preventie en
gezondheidsbehoud

Weinig samenwerking

Naar binnen gericht

Ruime ontmoetingsruimte!

Losse stukken

Eilandjes

Veel "zorgen voor"

Veel potentie!

Weinig verbinding
professionals

220 woon en huurappartementen voor
65+

Behandel en zorgdiensten
aanwezig

Geen kennis van uitdagingen
gezondheidszorg

Goede infrastructuur (alles op "Rollatorafstand")

Vaste gezichten beperkt zichtbaar

Geen wijkfunctie voor
ontmoetingsruimte





Teamwork
makes the dream work.



menti.com
2700 0529

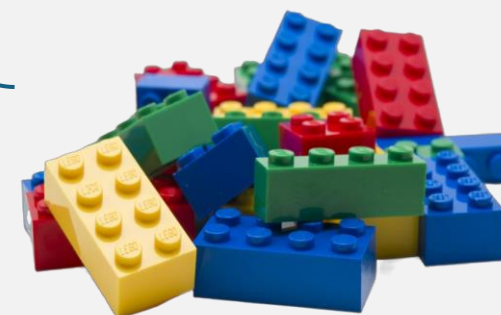
**Wat denken jullie dat het
teweeg heeft gebracht?**

A few years later..



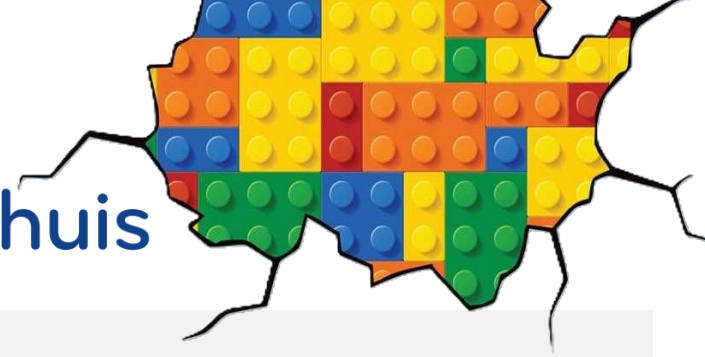
- Van zorgen voor naar **zorgen dat**;
- **Vaste gezichten** wonen, welzijn en zorg;
- Bewoners weten waar ze terecht kunnen;
- **Zorg & Ondersteuningsteam**; vroegsignalering
- Zelfredzaamheidstas;
- (**Welzijns**) activiteiten toegankelijk voor omwonenden;
- Inzet op **preventie** en **gezondheidsbehoud**;
- **Domeinoverstijgende samenwerking**; professionals in de wijk weten elkaar te vinden en werken samen;
- **Bewonersinitiatieven**: buurtman helpt, bewonersmaaltijden, Tante Sien, Rollatorwandelen;

**Van losse stukken
naar meer een
samenhangend
geheel**



Geleerde lessen

Gezond en Wel Thuis



- **Less is more;** in begin soms te veel ingezet op aanbieden van activiteiten (gaan mensen achterover leunen).
- Door beperkt aantal aanjagers en gemiddelde leeftijd is **zelf- en samenredzaamheid onder bewoners soms broos;** *blijvende inzet professionals nodig.*
- **Soms schuurt** het tussen **samenwerkingspartners.** Je spreekt soms een andere taal. *Je moet elkaar blijven opzoeken en het eerlijke gesprek voeren.*
- Als organisatie blijf je in ontwikkeling. *Meer inzetten op zelfredzaamheid en passende zorg vraagt blijvende aandacht;*
- **Achterban meekrijgen / enthousiasmeren vraagt veel communicatie en tijd.** *Tekorten in de zorg helpen niet altijd mee in de beweging die we willen maken en soms moet je het verhaal meerdere keren vertellen.*
- Het bouwen aan een gemeenschap waar mensen omzien naar elkaar doe je niet in twee jaar.

Vragen

Is dit wat jullie ervan hebben verwacht? Heeft dit jullie vragen die jullie aan het begin hebben gesteld beantwoord?

