



# Zicht op zorghuisvesting in Amsterdam

Deelsessie 28



Ministerie van Volksgezondheid,  
Welzijn en Sport



Ministerie van Volkshuisvesting en  
Ruimtelijke Ordening





# ZICHT OP ZORG HUISVESTING

**X Gemeente  
X Amsterdam**

**AMSTA**

**Amstelring**

**evean**  
esprja

**Stadgenoot**

**ROCHDALE**

**EIGEN HAARD**

amsterdams  
federatie van  
woningcorporaties

**Ymere**

a'dam  
vitaal &  
gezond

**WOON  
ZORG**  
NEDERLAND

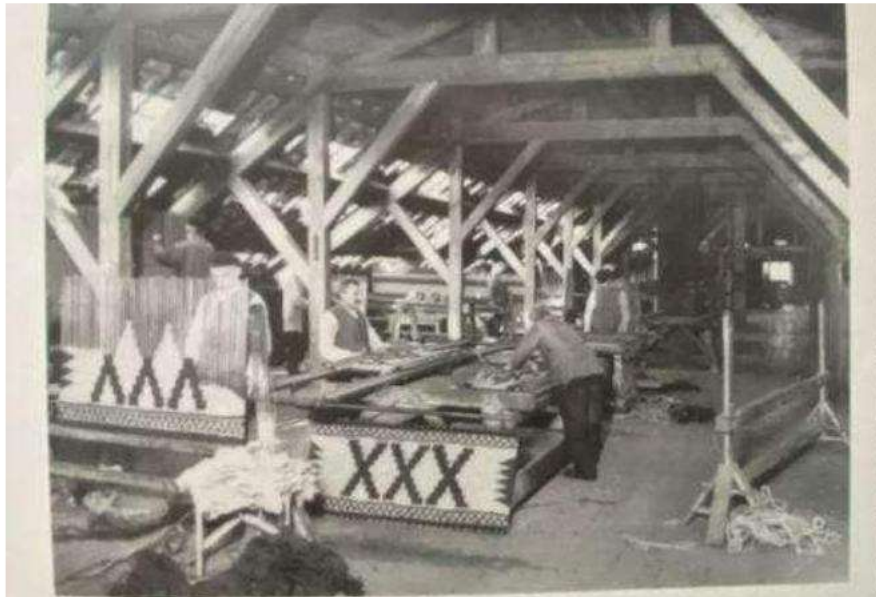
Zilveren  
Kruis

ZORG  
KANTOOR

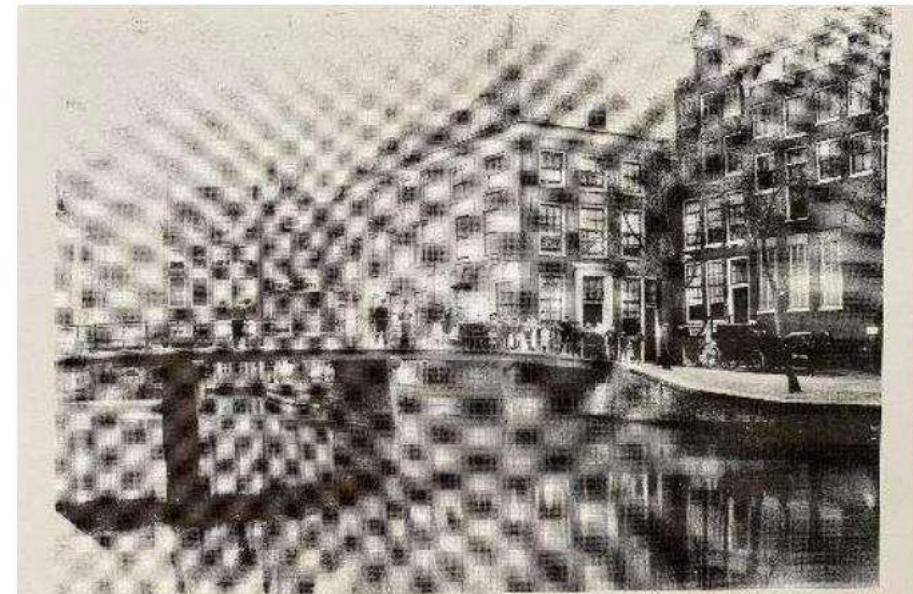
**de Alliantie**

Zorggroep  
Amsterdam Oost

**cordaan**



Arbeid in ruil voor gratis eten en onderdak: het Werkhuis



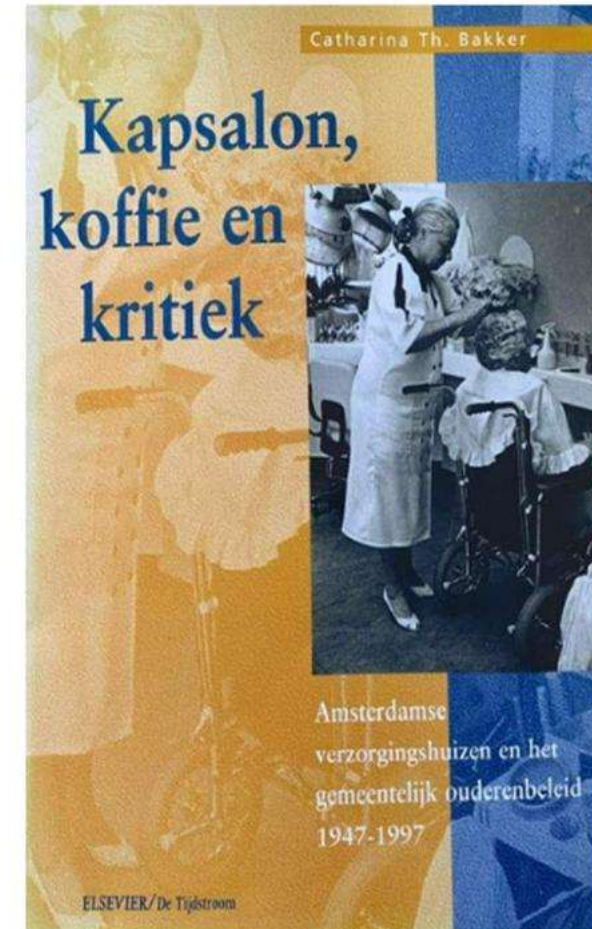
Op loopafstand van de St. Nicolaaskerk: het RK Burger Oudevrouwenhuis Vredenburg vóór 1890

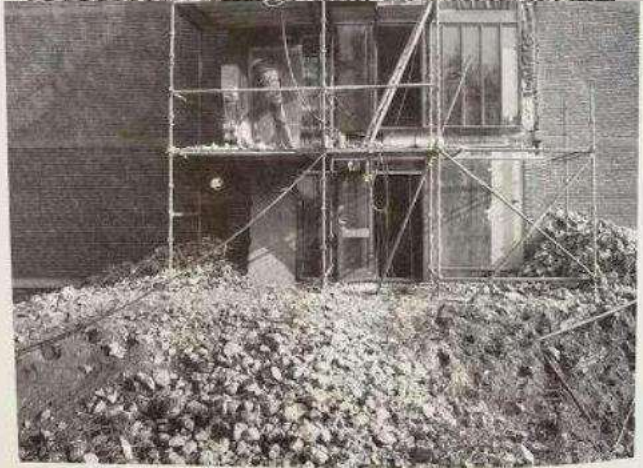
Oud en arm  
Liefdadigheid  
Gestichten en pensioentehuizen  
Woningnood en de Woningwet  
Wet op de bejaardenoorden van 1963



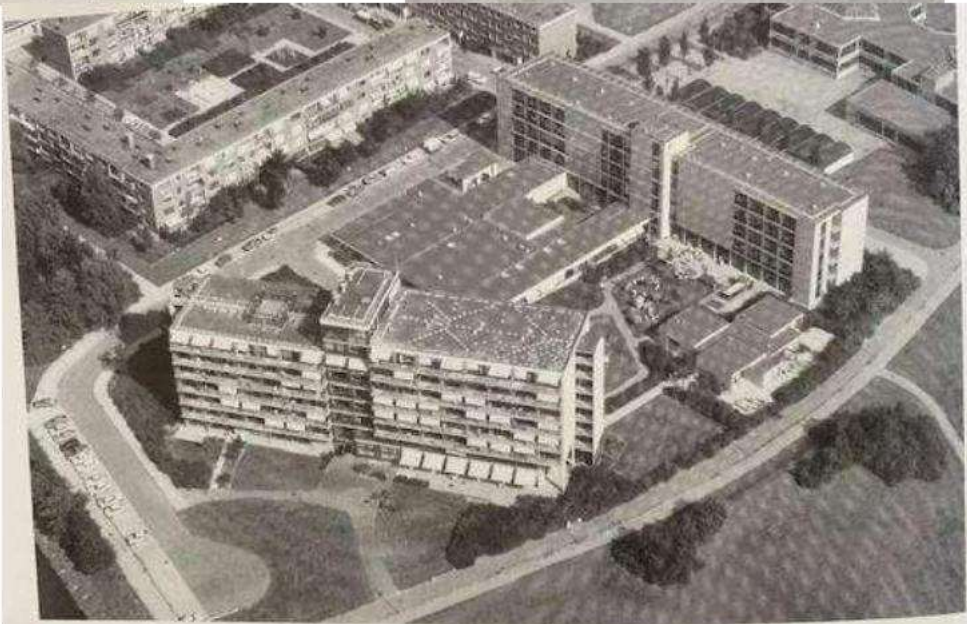
# Kapsalon, koffie en kritiek 1947-1997

- Kapsalon staat voor verzorging van top tot teen
- Koffie betekent gezelligheid, een mantel tegen eenzaamheid
- Kritiek staat voor de verzorgingshuizen: opnamebeleid; diensten; intramuraal-extramuraal; medisch-sociaal
- Bouw explosie tussen 1969 en 1975
- In Noord oa: De Kimme (1970), Korthagenhuis (1972), Het Schouw (1972), Twiskehuis (1970)





Eerste tekenen van renovatie: de sloop van de nooduitgangen in De Kimme, 1966

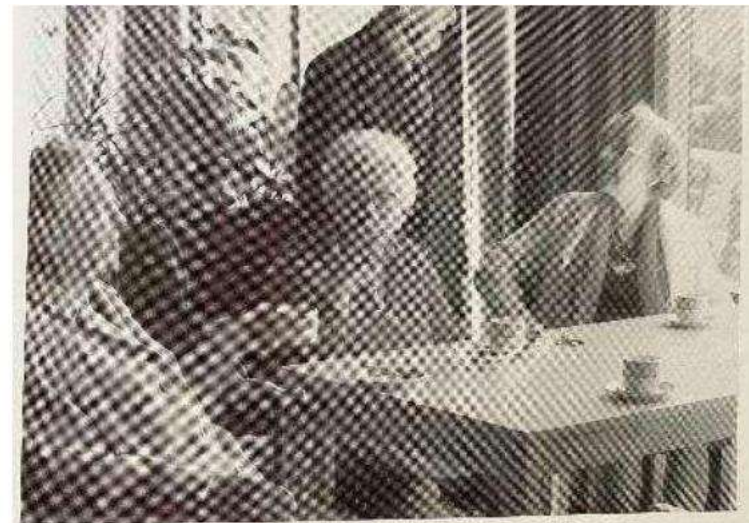


Verzorgingshuis, verpleeghuis, aanleunwoningen, dienstencentrum en kinderdagverblijf: het Eduard Douwes Dekkerhuis



## Terugkerende thema's

- Voor wie: indicaties, van 8 naar 4%
- Waarom: kwetsbaarheid; specialisatie
- Waar: goedkope grond – spreiding over de stad
- Wat: 1-2 kamers; dienstencentrum, buurtfunctie
- Doorstroming op de woningmarkt
- Personeelstekorten
- Financiën



Koffiedrinken in de Osdorperhof



Binnen - buiten in De Drie Hoven



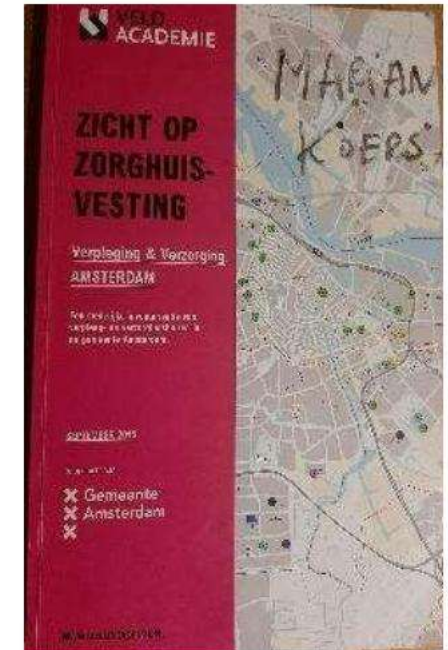


# Inventarisatie intramurale verpleeghuislocaties

- Actualisatie rapport Zicht op zorghuisvesting uit 2015
- Coproductie van gemeente met corporaties, zorgaanbieders, Zorgkantoor
- Zie link: [www.zichtopzorghuisvesting.nl](http://www.zichtopzorghuisvesting.nl)

## Doelen:

- Doorbraak forceren in transformatie van 10 kansrijke verpleeghuizen
- Verdichten op kavel met zorggeschikte/ geclusterde woningen
- Kansen benutten voor extra ouderenhuisvesting in stadsdeel
- Opstellen van interactieve kaart (met veel extra data):





zichtopzorghuisvesting.nl

### Zicht op Zorghuisvesting VVT 2024

Adres of plaats zoeken

- Zorglocaties
- Demografie
- Indeling
- Wonen
  - Seniorencomplexen
  - Intramuraal en geclusterd
  - Regulier toegankelijk
- Voorzieningen
  - Algemeen
  - Mobiliteit
  - Maatschappelijk

Exporteren

Lay-out   Alleen kaart

Titel

Naam van het bestand

Filters

**Context van locatie (500m)**

Aantal inwoners 65+	1.297
Aantal wooneenheden geclusterde ouderenwoningen	0
Voorzieningen detailhandel	163
Voorzieningen horeca	65
Voorzieningen maatschappelijke	4

**Gesloten**

**Nieuwbouw**

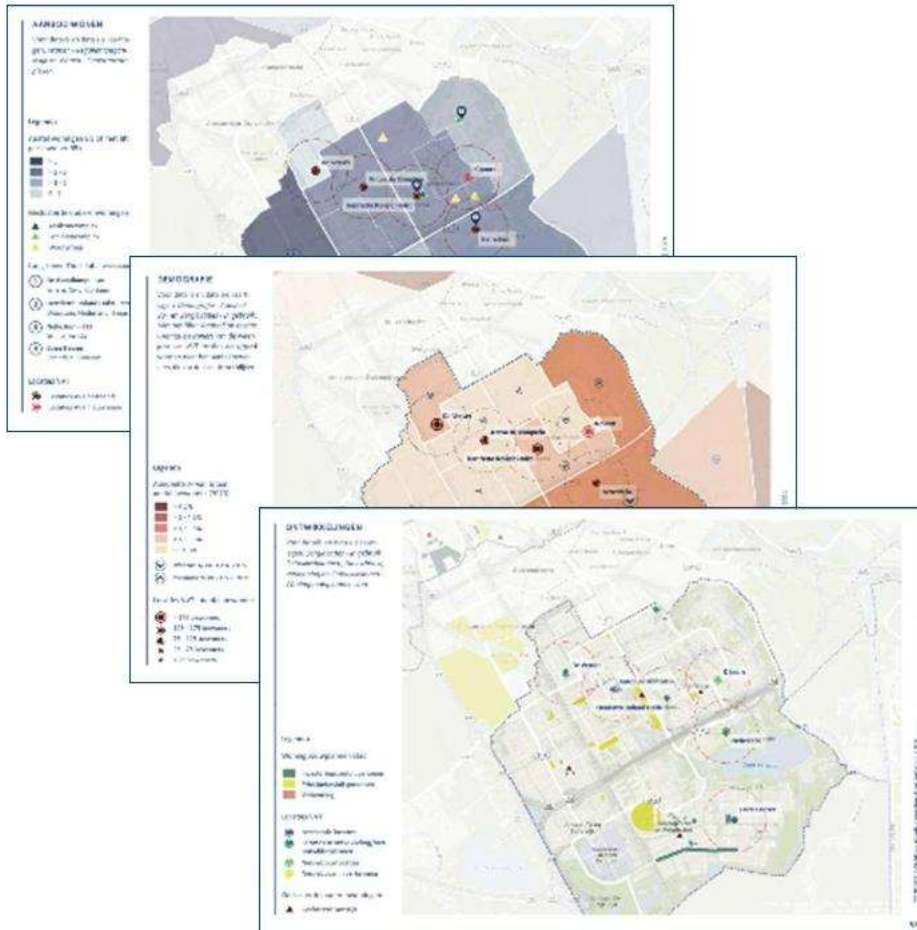
**Verkenning**

**Context van locatie (200m)**

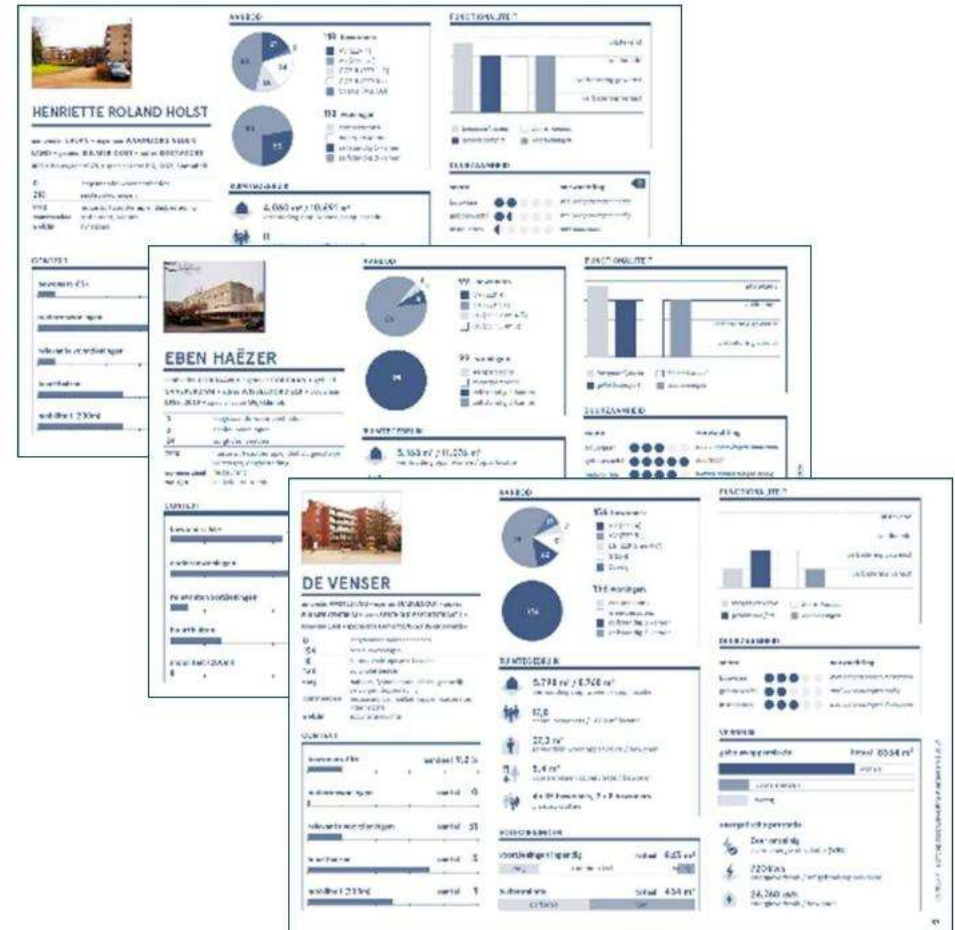
**Context van locatie (500m)**

Esri, EsriNL, Rijkswaterstaat, Intermap, NASA, NGA, USGS | Kadaster, Esri, TomTom, Garmin, Foursquare, GeoTechnologies, Inc, METU/NASA, USGS

Powered by Esri



Factsheets Stadsdelen



Factsheets VVT locaties

**STADSDEEL NOORD**  
demografie 80+

**Legenda**

**Locaties VVT**

- Gesloten locatie
- In gebruik VVT
- (Plannen voor) herontwikkeling
- Nieuwbouw

**Geclusterde ouderenwoningen**

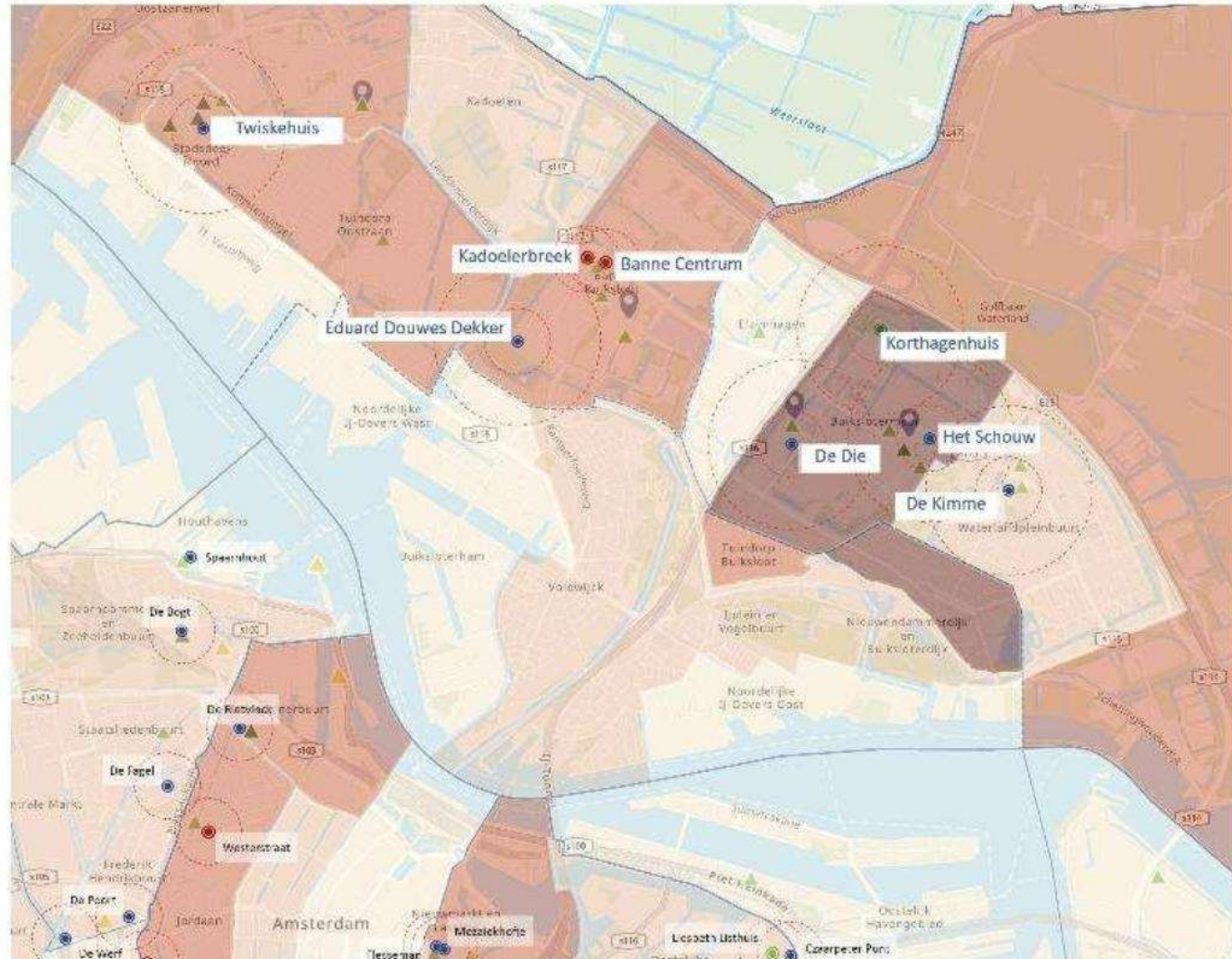
- ▲ Aanleuncomplex
- ▲ Seniorencomplex
- ▲ Woongroep
- 📍 LLT flat/buurt

**Aandeel bewoners 80+ (%)**

- > 4,5 - 9,7
- > 3 - 4,5
- > 1,5 - 3
- 0 - 1,5

**Contextcirkel VVT**

- 500 meter
- 200 meter



**STADSDEEL NOORD**  
toegankelijke woningen

**Legenda**

**Locaties VVT**

- Gesloten locatie
- In gebruik VVT
- (Plannen voor) herontwikkeling
- Nieuwbouw

**Geclusterde ouderenwoningen**

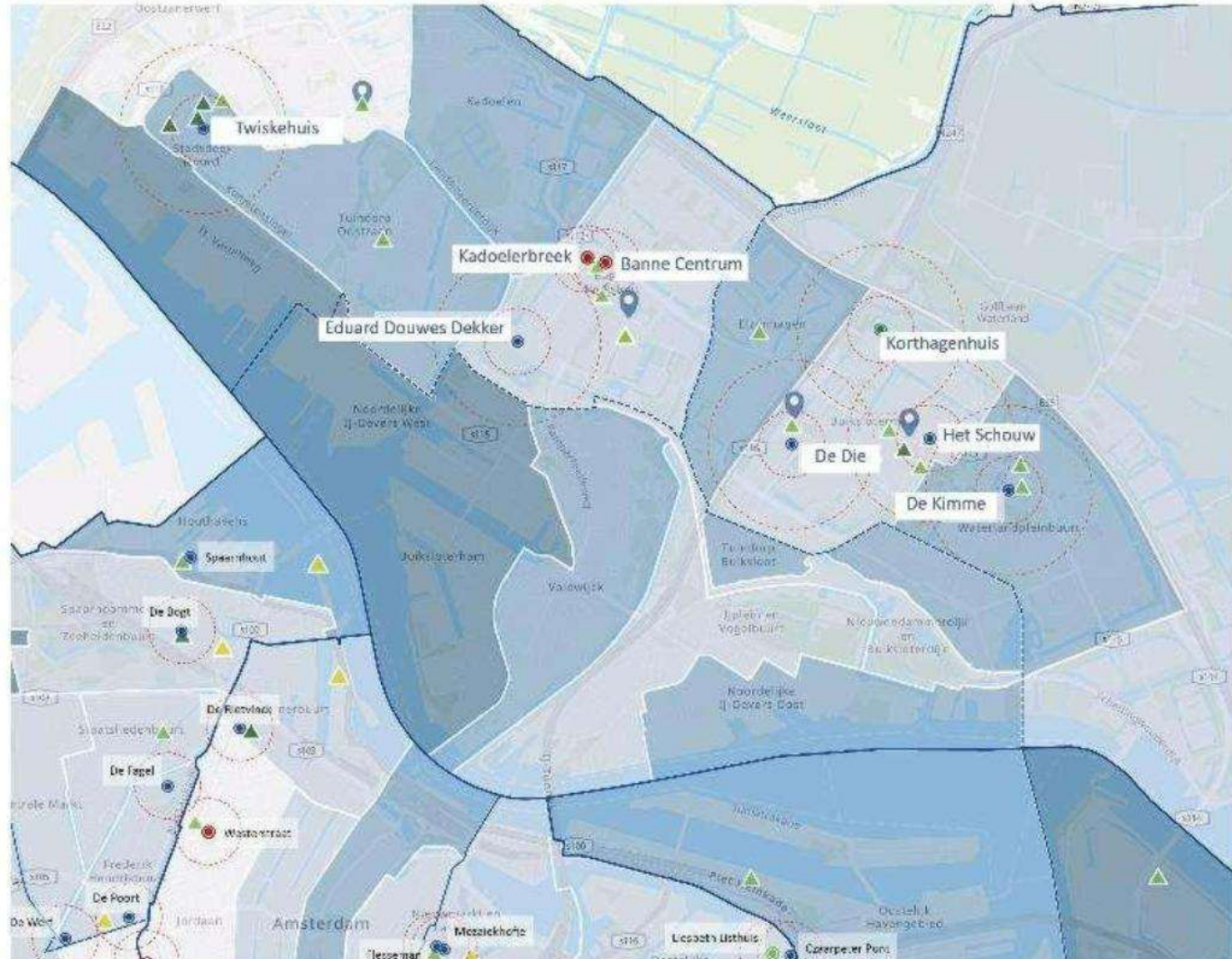
- ▲ Aanleuncomplex
- ▲ Seniorencomplex
- ▲ Woongroep
- 📍 LLT flat/buurt

**Aantal woningen begane grond of met lift per inwoner 65+**

- > 5 - 22,3
- ≈ 2 - 5
- > 1,2 - 2
- 0 - 1,2

**Contextcirkel VVT**

- 500 meter
- 200 meter







## STADSDEEL NOORD

### Legenda







#### Locaties VVT

-  Gesloten locatie
-  In gebruik VVT
-  (Plannen voor) herontwikkeling
-  Nieuwbouw

#### Geclusterde ouderenwoningen

-  Aanleuncomplex
-  Seniorencomplex
-  Woongroep
-  LLT flat/buurt



#### Relevante voorzieningen

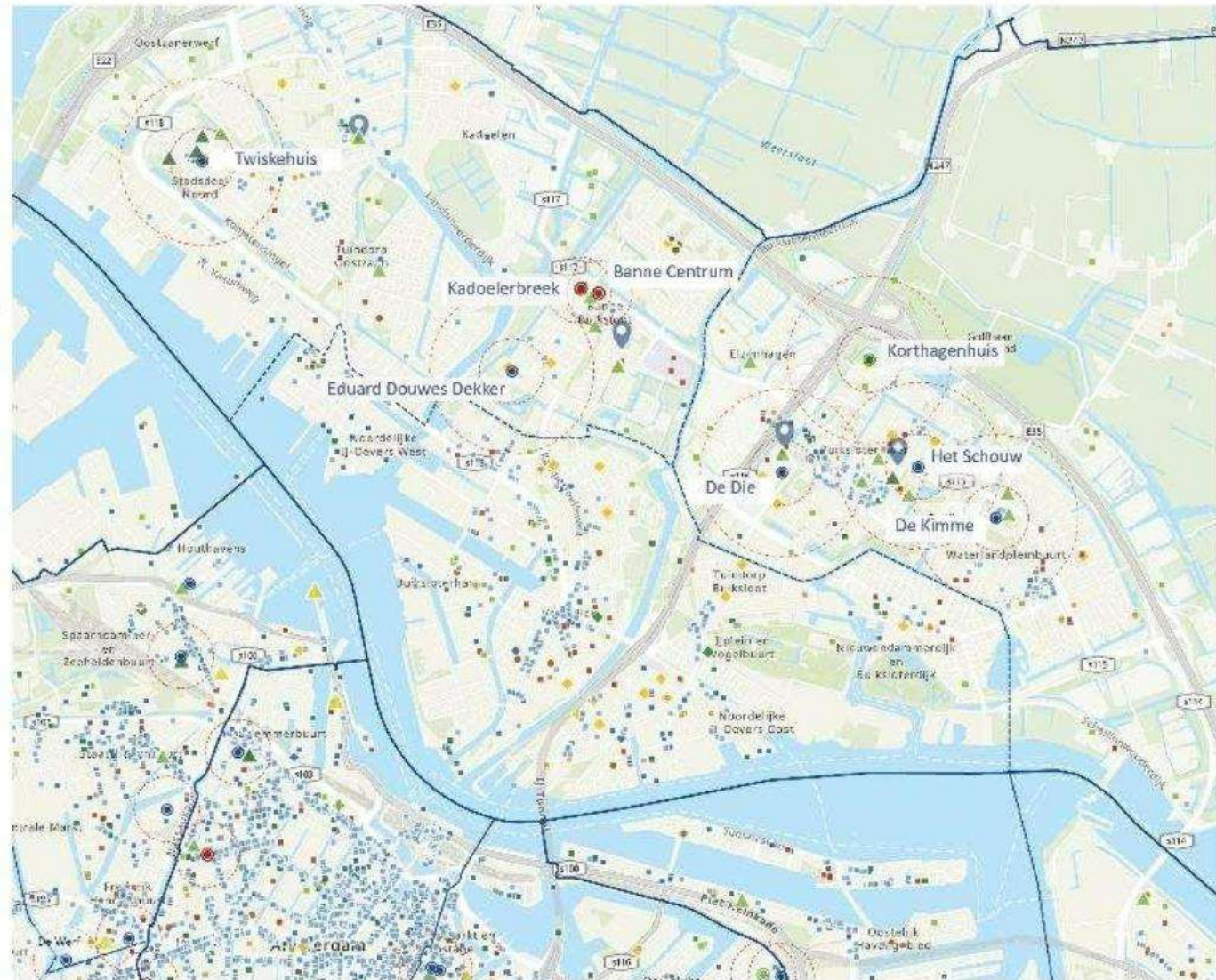
-  Ontspanning
-  Sport
-  Horeca
-  Winkels
-  Maatschappelijke bijeenkomst
-  Zorg

#### Voorzieningen welzijn en zorg

-  Buurtkamer
-  Huis van de Wijk
-  Buurtteam
-  Huisarts

#### Contextcirkel VVT

-  500 meter
-  200 meter



**STADSDEEL NOORD**  
*geclusterde woningen*

**Legenda**

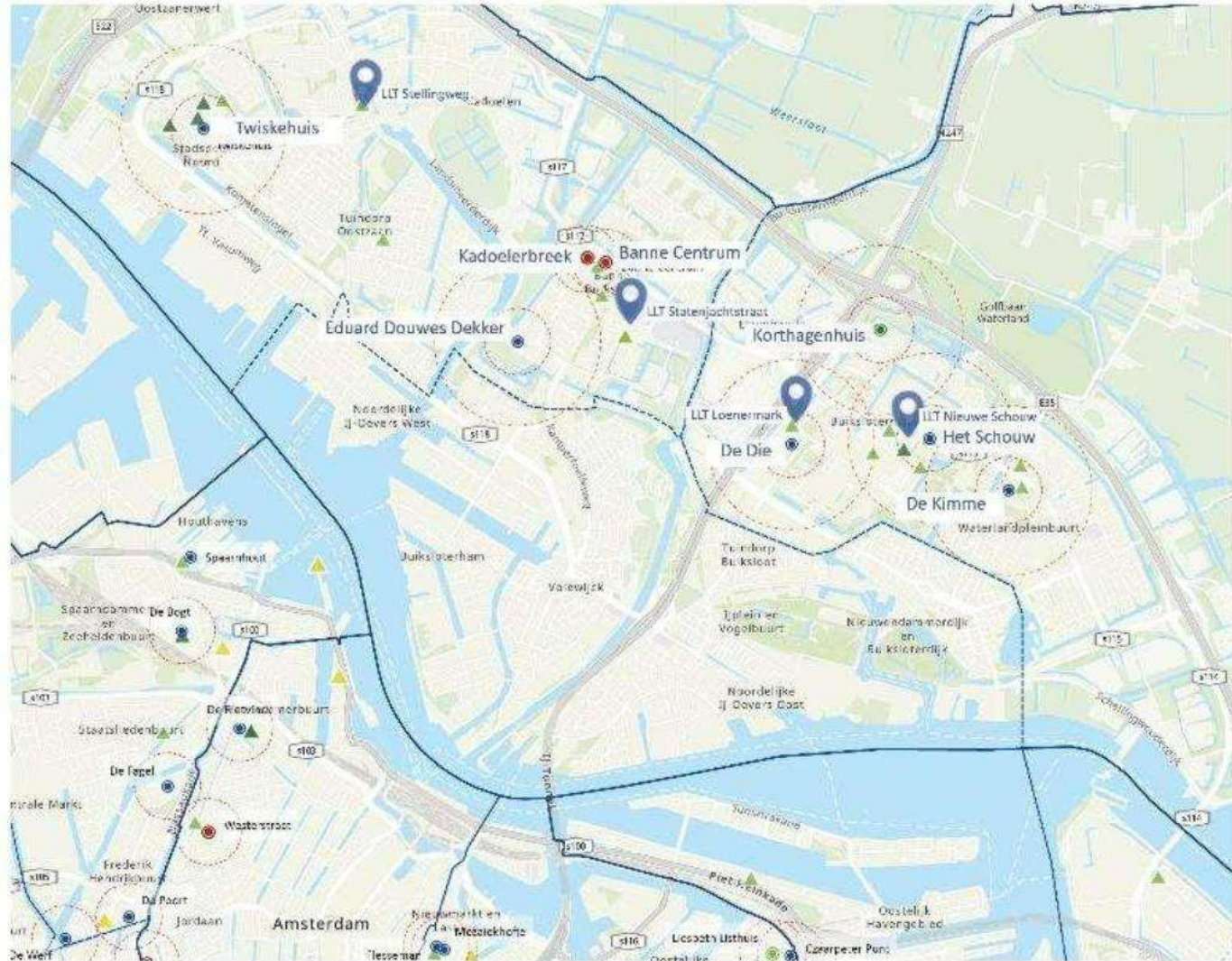
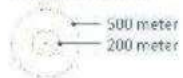
Locaties VVT

- Gesloten locatie
- In gebruik VVT
- (Plannen voor) herontwikkeling
- Nieuwbouw

Geclusterde ouderenwoningen

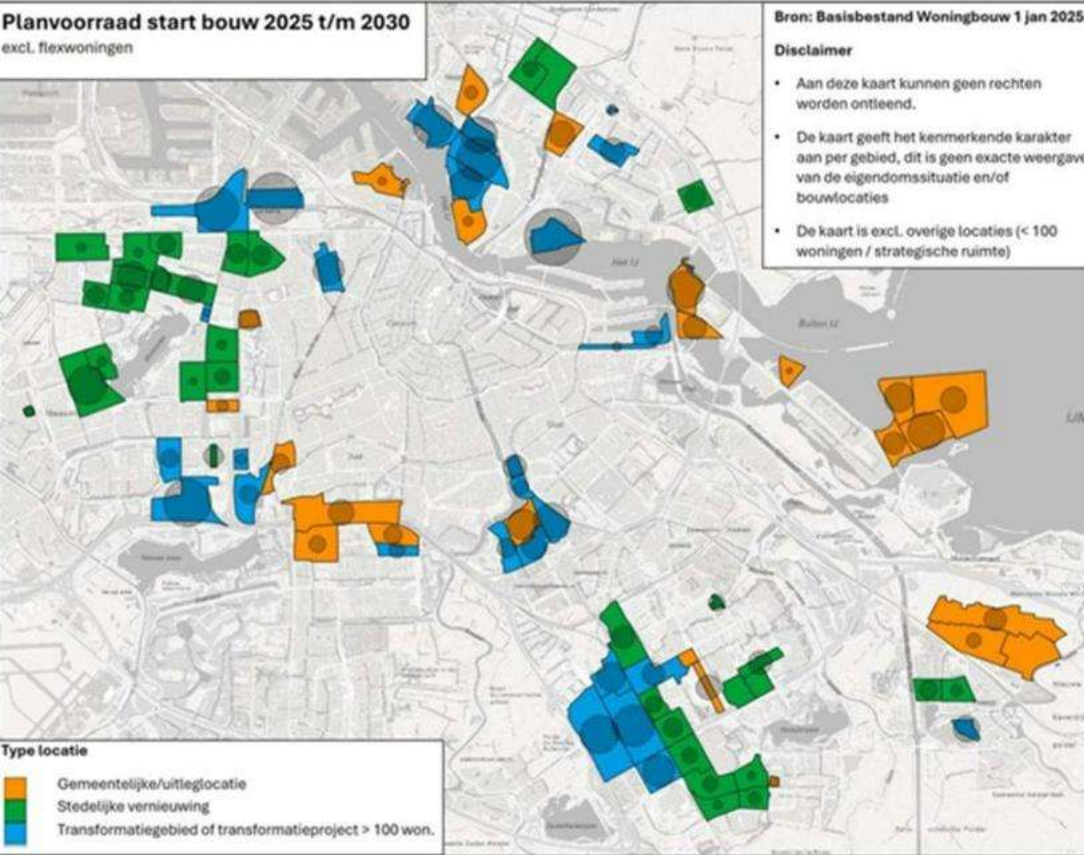
- ▲ Aanleuncomplex
- ▲ Seniorencomplex
- ▲ Woongroep
- 📍 LLT flat/buurt

Contextcirkel VVT





# Gebiedsontwikkeling Noord



# KANSEN NIEUWBOUW IN NOORD

STADSDEEL NOORD

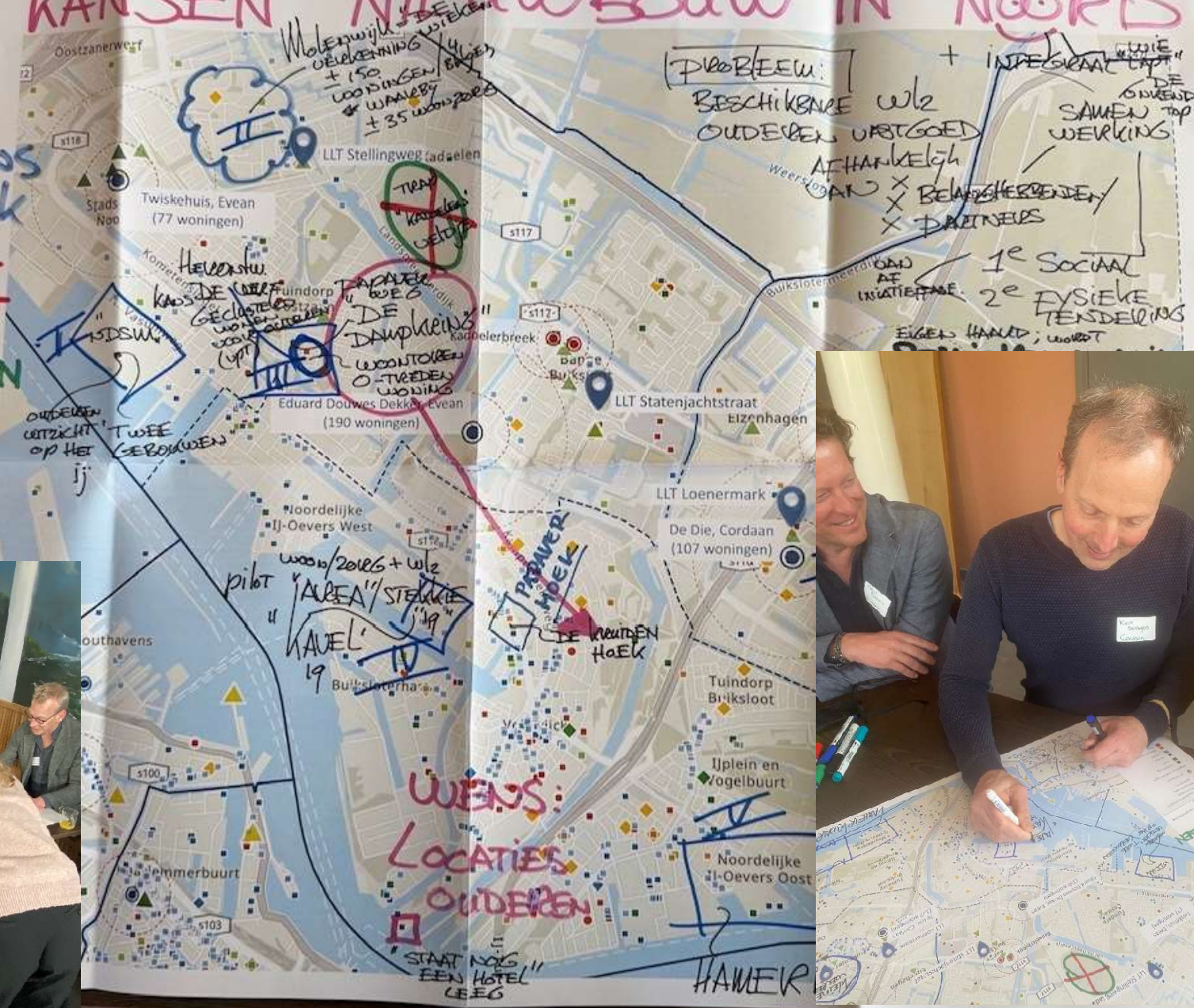
□ = kans  
Rijk

X = GAAT NIET

□ = GROEN

- Legenda
- Locatie VVT
  - Gesloten locatie
  - In gebruik VVT
  - (Plannen voor) herontwikkeling
  - Nieuwbouw

- Gecusterde ouderenwoningen
- ▲ Aanleuncomplex
  - ▲ Seniorencomplex
  - ▲ Woongroep
  - LLT

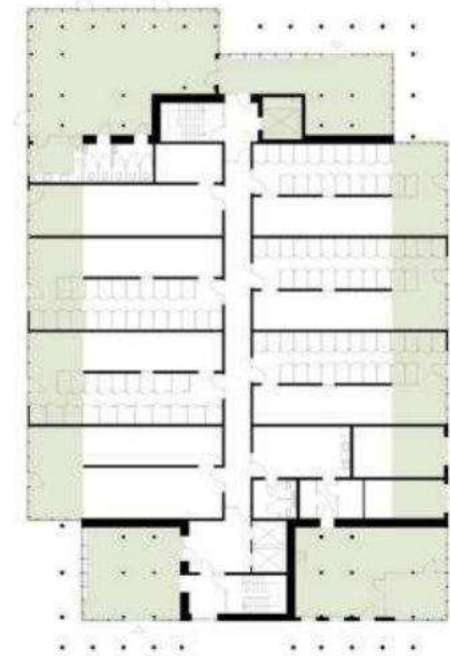


# Bebouwing verschilt per buurt – diverse opgaven



# Inspirerend voorbeeld: aanplakken

- Statenjachtflat – Eigen Haard en van Schagen architecten





# Tot slot

- Nieuwbouw: voor wie en wat
- Transformatie: beter benutten en aanpassen
- Zorgzame buurten/ lang leven thuisbuurten
- Gezamenlijke data en DELEN

Voor meer informatie kunt u contact opnemen met: [m.koers@amsterdam.nl](mailto:m.koers@amsterdam.nl)

Kaart ontwikkeld door Vertex Architectuur en Stedenbouw, contact: [anne-sophie@vertex-online.nl](mailto:anne-sophie@vertex-online.nl)

Voor meer informatie: [www.zichtopzorghuisvesting.nl](http://www.zichtopzorghuisvesting.nl)